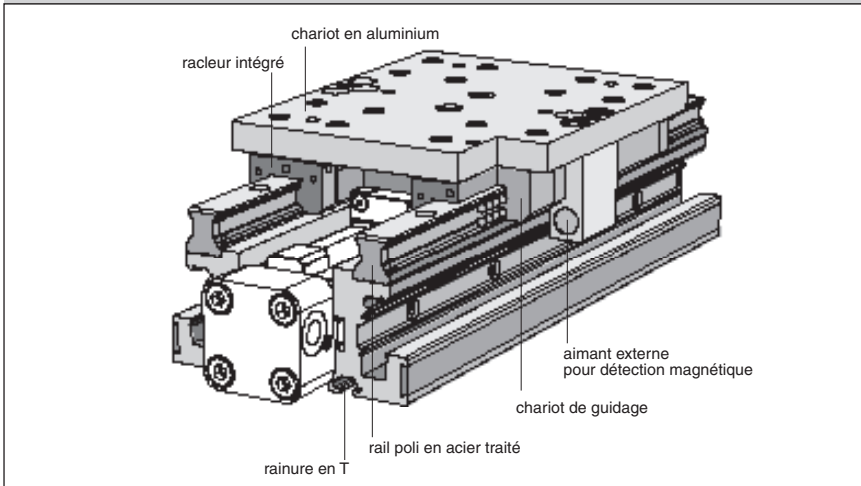


Version Pour vérin pneumatique: Série OSP-P

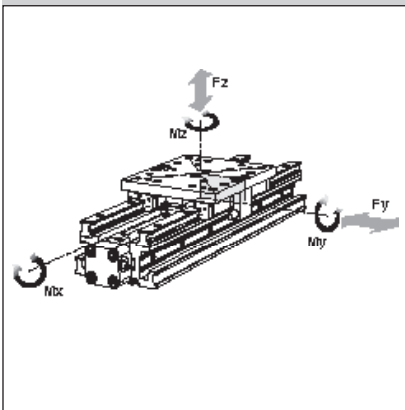


# Guidage Heavy Duty HD

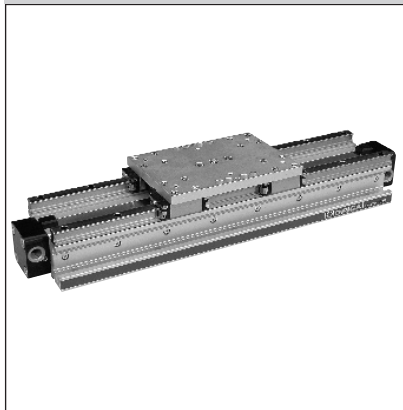


Series HD 25 à 50 pour vérins sans tige OSP-P

## Charges, efforts et couples



## OSP-P..HD



### Données techniques :

Le tableau indique les charges maximales admissibles. Dans le cas de sollicitations multiples, il convient de vérifier l'équation suivante:

$$\frac{M_x}{M_{x_{max}}} + \frac{M_y}{M_{y_{max}}} + \frac{M_z}{M_{z_{max}}} + \frac{F_y}{F_{y_{max}}} + \frac{F_z}{F_{z_{max}}} \leq 1$$

Le total des efforts doit être <1

Le tableau ci dessous donne des valeurs maximum admissibles pour un fonctionnement normal sans chocs, qui ne doivent pas être dépasser ni en statique ni en dynamique.

### \*Veuillez noter:

La masse du chariot doit être ajoutée à la somme des masses mobiles en utilisant le diagramme d'amortissement

### Caractéristiques:

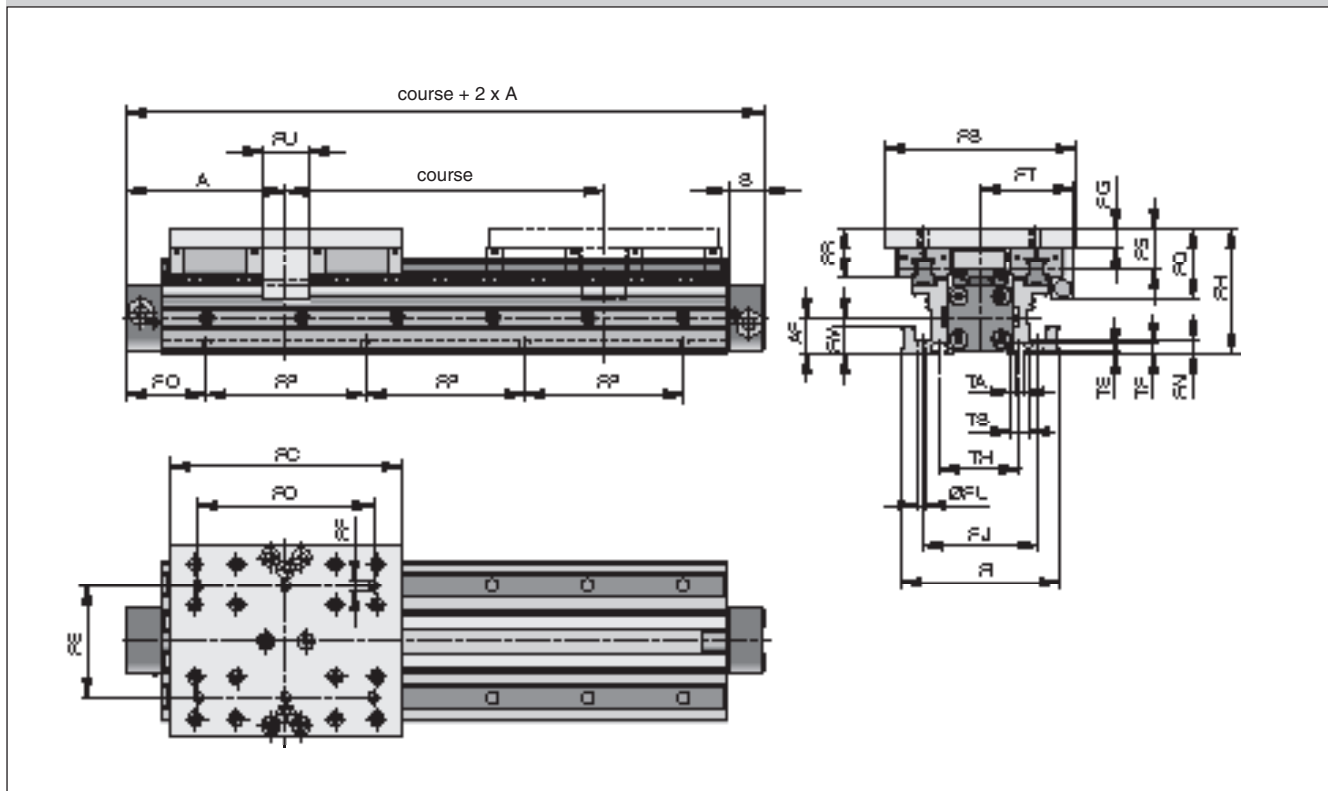
- Système de guidage: 4 patins à recirculation de billes
- Rail poli en acier traité
- Pour des charges élevées dans toutes les directions
- Grande précision
- Racleur intégré
- Graisseurs intégrés
- Courses à la demande jusqu'à 3700 mm (courses supérieures sur demande)
- Chariot en aluminium anodisé - dimensions compatible avec le vérin OSP muni du guidage GUIDELINE
- Vitesse maximum v = 5 m/s

Séries	pour vérin	Moments max. [Nm]			Charges [N]		Masse du vérin avec son chariot		Masse* chariot [kg]	Références guidage HD OSP-P
		Mx	My	Mz	Fy	Fz	[kg] pour course 0mm	masse par 100 mm		
HD 25	OSP-P25	260	320	320	6000	6000	3.065	0.924	1.289	21246
HD 32	OSP-P32	285	475	475	6000	6000	4.308	1.112	1.367	21247
HD 40	OSP-P40	800	1100	1100	15000	15000	7.901	1.748	2.712	21248
HD 50	OSP-P50	1100	1400	1400	18000	18000	11.648	2.180	3.551	21249

Pour vérins sans tige voir 1.10.002F



## Dimensions Series OSP-P



### Note:

Le guidage HD doit être installé sur toute sa longueur sur une surface plane.

Si la rainure en T est utilisée pour fixer le vérin, la distance de fixation ne doit pas excéder 100 mm .

### Butée mobile Type VS25 à VS50

La **Butée mobile** permet de limiter la course et peut être livrée montée à droite ou à gauche du vérin.

Pour plus d'informations voir les fiches techniques suivantes:

Pour consulter les dimensions et instructions de commande voir 1.40.008F-4

Pour le choix de l'amortisseur de choc voir 1.40.006F-4, -5

### Règle de mesure incrémentale ORIGA-Sensoflex Series SFI-plus

peut être fourni monté à la demande à droite ou à gauche.

Pour plus d'informations voir la fiche techniques 1.50.002E

### Disposition des capteurs magnétiques:

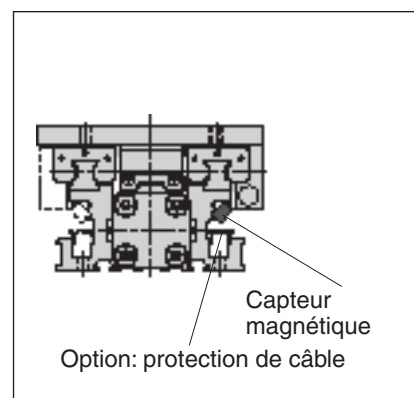
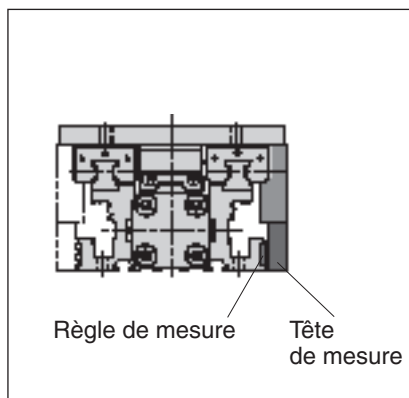
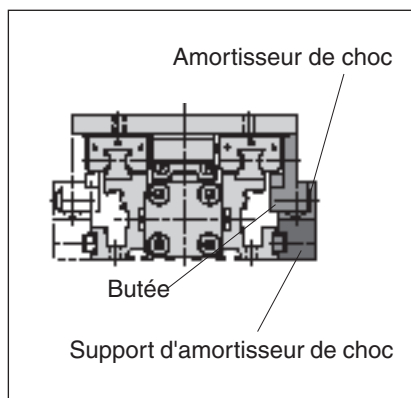
Les capteurs magnétiques peuvent être installés de chaque côté.

Pour plus d'informations voir les fiches techniques suivantes:

Capteurs magnétiques 1.45.100F, 1.45.002F and 1.45.104F

Obturbateur de câble 1.45.102F-1

Guidages linéaires OSP-P 1.10.002F



### Dimensions (mm)

Séries	A	B	AF	FB	FC	FD	FE	FF	FG	FH	FI	FJ	ØFL
HD25	100	22	22	120	145	110	70	M6	11	78	100	73	6
HD32	125	25.5	30	120	170	140	80	M6	11	86	112	85	6
HD40	150	28	38	160	180	140	110	M8	14	108	132	104	7.5
HD50	175	33	48	180	200	160	120	M8	14	118	150	118	7.5

Series	FM	FN	FP	FQ	FR	FS	FT	FU	TA	TB	TE	TF	TH
HD25	17.5	8	100	45	31	25	59	28	5.2	11.5	1.8	6.4	50
HD32	17.5	8	100	45	31	25	63	30	5.2	11.5	1.8	6.4	60
HD40	22	10	100	58	40	31.5	76	30	8.2	20	4.5	12.3	66
HD50	22	10	100	58	44	35.5	89	30	8.2	20	4.5	12.3	76

FO				
OSP-P				
x	HD25	HD32	HD40	HD50
00	50.0	75.0	50.0	75.0
01	50.5	75.5	50.5	75.5
02	51.0	76.0	51.0	76.0
03	51.5	76.5	51.5	76.5
04	52.0	77.0	52.0	77.0
05	52.5	77.5	52.5	77.5
06	53.0	78.0	53.0	78.0
07	53.5	78.5	53.5	78.5
08	54.0	79.0	54.0	79.0
09	54.5	79.5	54.5	79.5
10	55.0	80.0	55.0	80.0
11	55.5	80.5	55.5	80.5
12	56.0	81.0	56.0	81.0
13	56.5	81.5	56.5	81.5
14	57.0	82.0	57.0	82.0
15	57.5	82.5	57.5	82.5
16	58.0	83.0	58.0	83.0
17	58.5	83.5	58.5	83.5
18	59.0	84.0	59.0	84.0
19	59.5	84.5	59.5	84.5
20	60.0	85.0	60.0	85.0
21	60.5	85.5	60.5	85.5
22	61.0	86.0	61.0	86.0
23	61.5	86.5	61.5	86.5
24	62.0	87.0	62.0	87.0
25	62.5	87.5	62.5	87.5
26	63.0	88.0	63.0	88.0
27	63.5	88.5	63.5	88.5
28	64.0	89.0	64.0	89.0
29	64.5	89.5	64.5	89.5
30	65.0	90.0	65.0	90.0
31	65.5	90.5	65.5	90.5
32	66.0	91.0	66.0	91.0
33	66.5	91.5	66.5	91.5
34	67.0	92.0	67.0	92.0
35	67.5	92.5	67.5	92.5
36	68.0	93.0	68.0	93.0
37	68.5	93.5	68.5	93.5
38	69.0	94.0	69.0	94.0
39	69.5	94.5	69.5	94.5
40	70.0	95.0	70.0	95.0
41	70.5	95.5	70.5	95.5
42	71.0	96.0	71.0	96.0
43	71.5	96.5	71.5	96.5
44	72.0	97.0	72.0	97.0
45	72.5	97.5	72.5	97.5
46	73.0	98.0	73.0	98.0
47	73.5	98.5	73.5	98.5
48	74.0	99.0	74.0	99.0
49	74.5	99.5	74.5	99.5

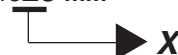
FO				
OSP-P				
x	HD25	HD32	HD40	HD50
50	75.0	50.0	75.0	50.0
51	75.5	50.5	75.5	50.5
52	76.0	51.0	76.0	51.0
53	76.5	51.5	76.5	51.5
54	77.0	52.0	77.0	52.0
55	77.5	52.5	77.5	52.5
56	78.0	53.0	78.0	53.0
57	78.5	53.5	78.5	53.5
58	79.0	54.0	79.0	54.0
59	79.5	54.5	79.5	54.5
60	80.0	55.0	80.0	55.0
61	80.5	55.5	80.5	55.5
62	81.0	56.0	81.0	56.0
63	81.5	56.5	81.5	56.5
64	82.0	57.0	82.0	57.0
65	82.5	57.5	82.5	57.5
66	83.0	58.0	83.0	58.0
67	83.5	58.5	83.5	58.5
68	84.0	59.0	84.0	59.0
69	84.5	59.5	84.5	59.5
70	85.0	60.0	85.0	60.0
71	85.5	60.5	85.5	60.5
72	86.0	61.0	86.0	61.0
73	86.5	61.5	86.5	61.5
74	87.0	62.0	87.0	62.0
75	87.5	62.5	87.5	62.5
76	88.0	63.0	88.0	63.0
77	88.5	63.5	88.5	63.5
78	89.0	64.0	89.0	64.0
79	89.5	64.5	89.5	64.5
80	90.0	65.0	90.0	65.0
81	90.5	65.5	90.5	65.5
82	91.0	66.0	91.0	66.0
83	91.5	66.5	91.5	66.5
84	92.0	67.0	92.0	67.0
85	92.5	67.5	92.5	67.5
86	93.0	68.0	93.0	68.0
87	93.5	68.5	93.5	68.5
88	94.0	69.0	94.0	69.0
89	94.5	69.5	94.5	69.5
90	95.0	70.0	95.0	70.0
91	95.5	70.5	95.5	70.5
92	96.0	71.0	96.0	71.0
93	96.5	71.5	96.5	71.5
94	97.0	72.0	97.0	72.0
95	97.5	72.5	97.5	72.5
96	98.0	73.0	98.0	73.0
97	98.5	73.5	98.5	73.5
98	99.0	74.0	99.0	74.0
99	99.5	74.5	99.5	74.5

#### Note:

La dimension FO est dérivée des deux derniers digits de la course:

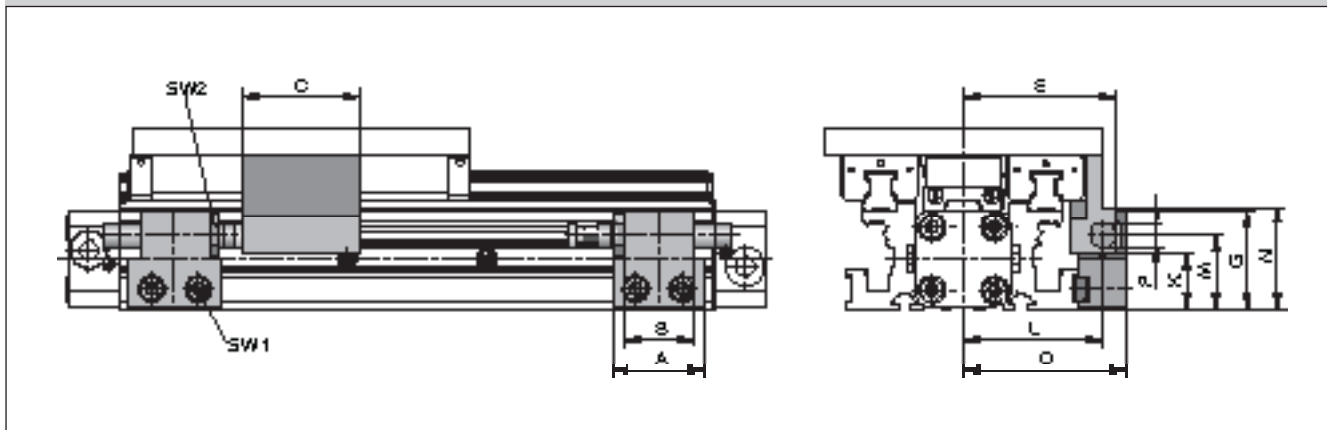
#### Exemple:

Course 15<sup>25</sup> mm



Pour un vérin OSP-P25 le tableau ci-contre indique pour x = 25 mm:  
FO = 62.5 mm

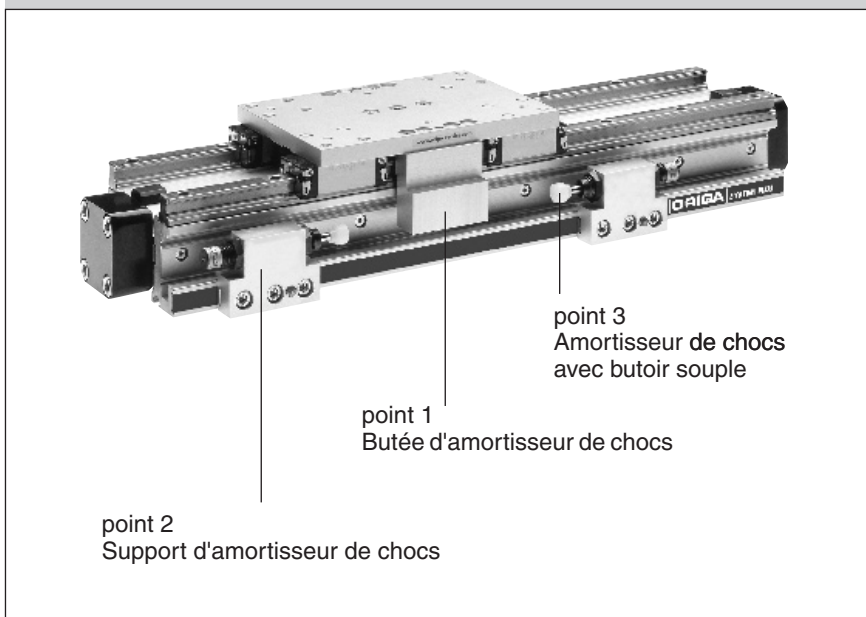
## Dimensions – Butée mobile VS25 à VS50



## Tableau de Dimensions (mm) – Butée mobile VS25 à VS50

Séries	Type	A	B	C	D	E	G	K	L	M	N	P	SW1	SW2
OSP-HD25	VS25	40	30	50	70	65.5	42	26	60	32	42	M12 x 1	5	16
OSP-HD32	VS32	60	40	54	73	71	44	28	63	34	53	M14 x 1.5	5	17
OSP-HD40	VS40	84	52	55	96	92	59	35	82	45	61	M20 x 1.5	5	24
OSP-HD50	VS50	84	-	60	107	105	66	37	89	49	66	M25 x 1.5	5	30

## Instructions de commande – Butée mobile VS25 à VS50



## Amortisseur de chocs

Pour le choix de l' **amortisseur de chocs** en fonction de la **masse** et de la **vitesse** voir la **fiche technique 1.40.006F-4. -5**

## Instructions de commande – butée mobile Type VS25 à VS50

point	Description	dimensions							
		VS25		VS32		VS40		VS50	
		Modèle	N° ordre	Modèle	N° ordre	Modèle	N° ordre	Modèle	N° ordre
1	Butée d'amortisseur de chocs	-	21257	-	21258	-	21259	-	21260
2	Support	-	21202	-	21203	-	21204	-	21205
3 *	Amortisseur de chocs standard	SA12	7706	SA14	7708	SA20	7710	SAI25	7712
	Amortisseur de chocs version S	SA12S	7707	SA14S	7709	SA20S	7711	SAI25S	7713
* Amortisseur de chocs avec butoir souple (voir Fiche 1.40.006F-4. -5)									