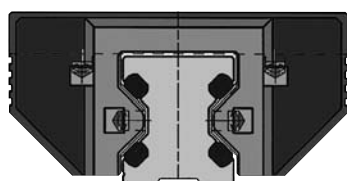
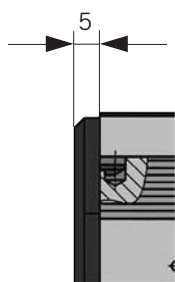


Versions standard avec racleur

Les racleurs en feutre imprégnés d'huile en usine sont intégrés à un boîtier en plastique clipsé. La durée de vie de ce racleur est, selon le degré d'encrassement, de 6 000 km environ.

Ensuite, les inserts en feutre peuvent être nettoyés ou remplacés. Pour un fonctionnement optimal, les alésages des rails de guidage doivent impérativement être fermés à l'aide des bouchons en plastique joints.



Références de commande Racleur de remplacement

Pour dimension	Pour version – standard – économique – inoxydable
12	20996
15	20813
20	20814
25	20815
35	20816
45	20817

Remarques concernant la livraison :

- Volume de livraison : 1 paire
- Lors de la commande, veuillez préciser si vous souhaitez une version collée, vissée ou clipsée

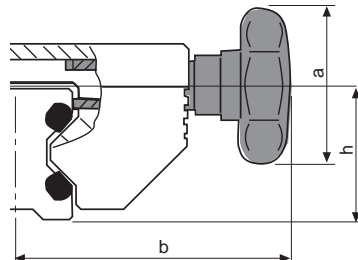
Accessoires

Version standard avec racleur



Version avec dispositif de blocage

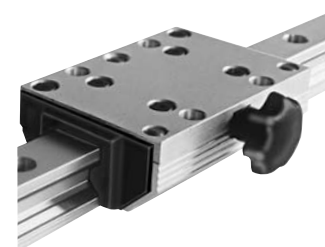
Pour cette version, le chariot est équipé d'une molette qui permet de le bloquer aux positions souhaitées sur la course de guidage. Le dispositif de blocage agit sur le rail de guidage sans générer de déformation. Le dispositif de blocage est utilisé sur des appareils à déplacement manuel, des butées de blocage et des butées d'arrêt, des distributeurs d'outils et des postes d'usinage.



Version avec dispositif de blocage

Dimensions et références de commande pour chariot avec dispositif de blocage

Pour dimension	Cote (mm)			Force de retenue (N)	N° de commande
	Øa	l	h		
12	–	–	–	–	–
15	25	41	19,0	200	20923
20	25	49	23,0	250	avec force manuelle normale 20924
25	32	56	28,0	250	20925
35	50	83	38,5	350	20926
45	63	101	48,0	750	20927



Cotes en mm

Accessoires

Bouchons d'alésage

Bouchons d'alésage

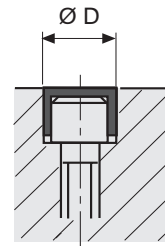
Matériaux :
Plastique résistant à l'usure, à l'huile et au vieillissement

Montage :

- Insérer le bouchon dans l'alésage.
- Poser la plaque en plastique et engager les bouchons de façon régulière.
- Ne pas laisser de partie saillante.

Remarque concernant la commande :

Lors de la commande de rails simples et doubles, le nombre requis de bouchons est fourni à la livraison.



Dimensions (mm) références de commande pour bouchons d'alésage

Pour dimension	Cote		N° de commande
	Vis à tête cylindrique DIN 912	ØD	
12	M3	6	20997
15	M4	8	20524
20	M5	10	20525
25	M6	11	20526
35	M8	15	20841
45	M10	18	20842

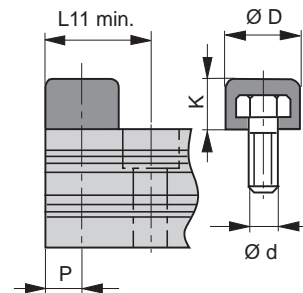
Vis de butée

Vis de butée

Les vis de butée sont utilisées uniquement pour empêcher la sortie du chariot. Elles sont vissées dans le filetage (en option) des rails de guidage, et recouverte d'un tampon en caoutchouc atténuant les chocs, sans toutefois absorber l'énergie générée (endommagement des racleurs en plastique sur le chariot).

En cas de longueurs de rails avec cotes de premier alésage inférieures à L11 min., nous livrons le gabarit de perçage décalé d'un demi-alésage.

Matériaux :
Caoutchouc chloroprène (Cr), noir



Dimensions (mm) références de commande pour vis de butée

Pour dimension	Cote					N° de commande
	d	D	k	L11 min.	P	
12	M5	12	8	15	6	20998
15	M5	12	8	16	6	20527
20	M5	12	8	17	6	20527
25	M6	15	10	20,5	7,5	20528
35	M8	19	13	26,5	9,5	20529
45	M10	24	16	33	12	20844

Cotes en mm