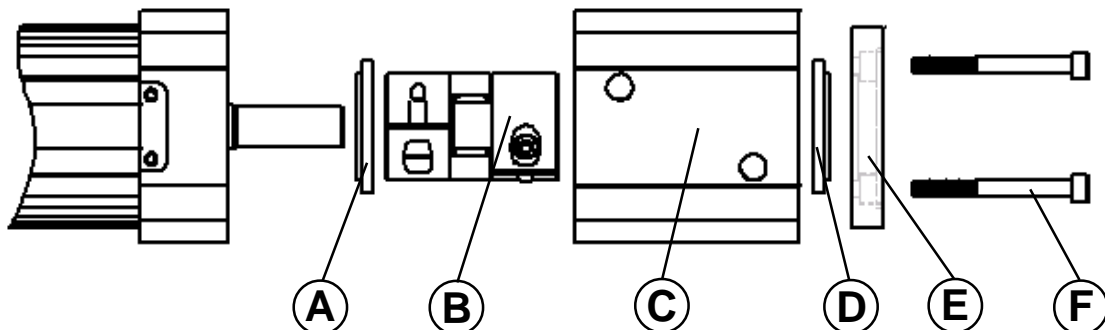


Instruction de montage OSP-E à vis

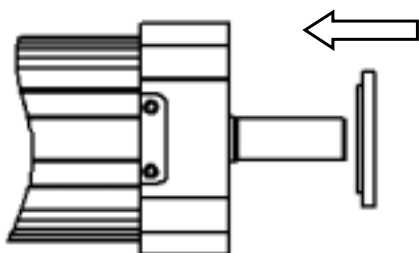
Accouplement et protection d'accouplement

Instruction de montage de l'accouplement (B), de la protection d'accouplement C (livré avec A, C, D et 4xF et des bouchons plastiques) et de la fixation moteur (E).



Etape 1

Positionner la bague de centrage (A) sur le couvercle de l'actionneur.

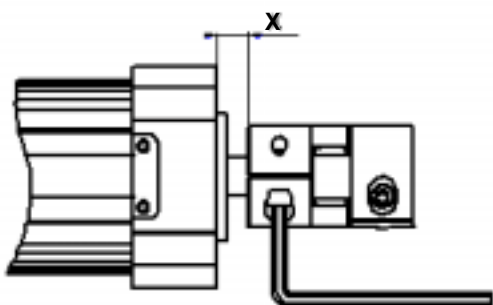


Etape 2

Positionner l'accouplement (B) sur l'arbre de l'actionneur à une distance « X » du couvercle,

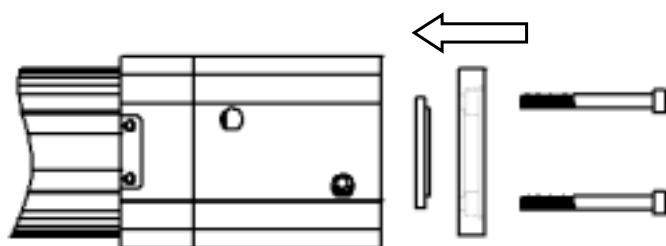
| | X | Couple de serrage |
|---------|-------|-------------------|
| OSP-E25 | 5 mm | 0,76 Nm |
| OSP-E32 | 15 mm | 1,34 Nm |
| OSP-E50 | 13 mm | 10,5 Nm |

ou assurez vous que l'accès à la vis sera possible par les orifices une fois la protection d'accouplement montée. Serrer l'accouplement sur l'arbre.



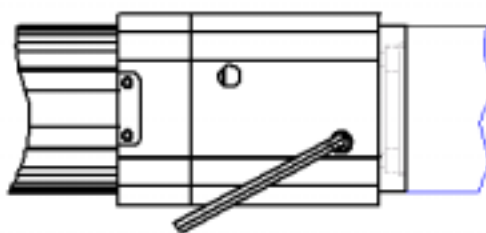
Etape 3

Positionner la protection d'accouplement (C) sur la bague de centrage (A), placer l'autre bague de centrage (D), la fixation moteur (E) et les vis de serrage (F).



Etape 4

Positionner le moteur et fixer le. Serrer la vis de serrage de l'accouplement à travers l'orifice d'accès de la protection d'accouplement. Fermer les orifices à l'aide des bouchons plastiques.



Noter que certains moteurs (ex. Servo-moteurs) doivent être réglés avant le montage sur l'actionneur.

