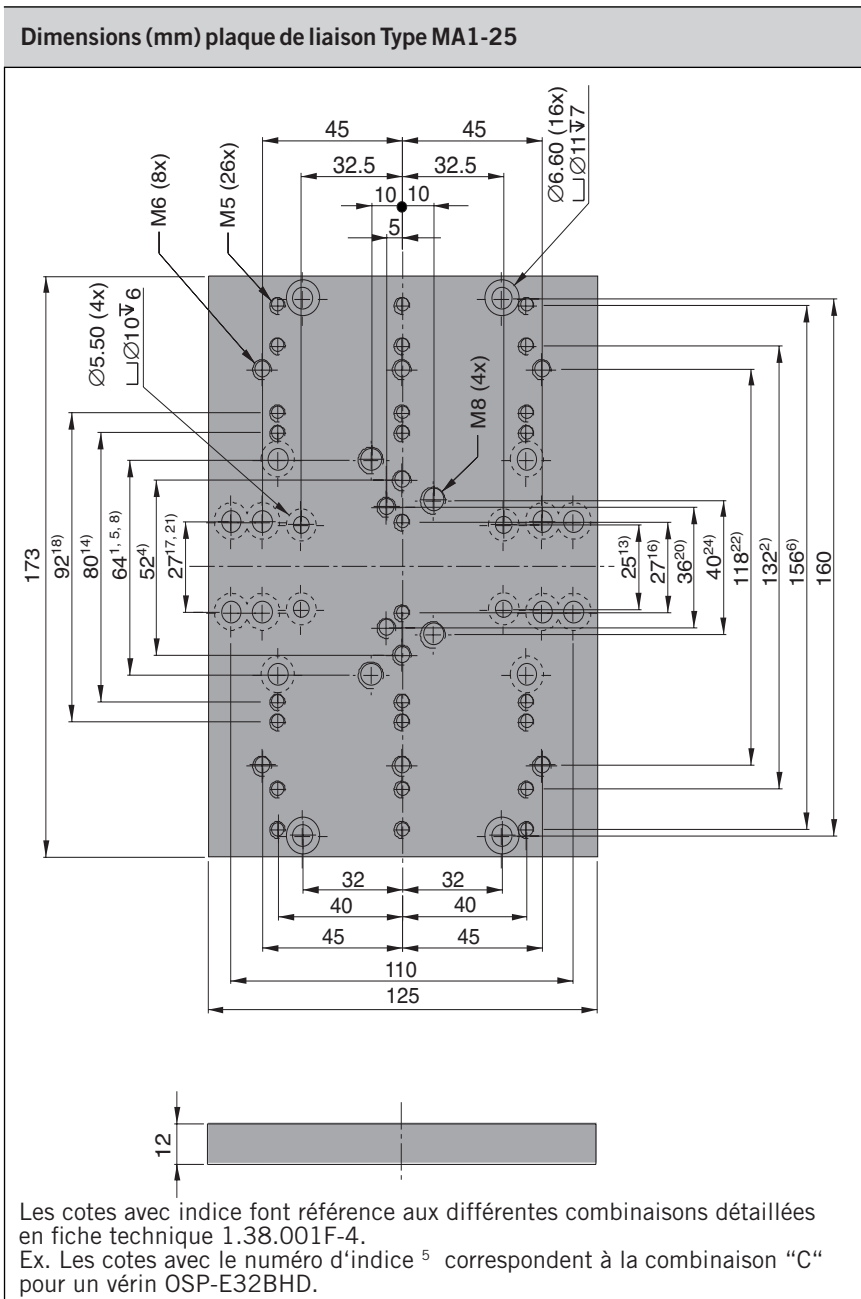


A1P559F00DZ00X



Plaque de liaison pour OSP-E25

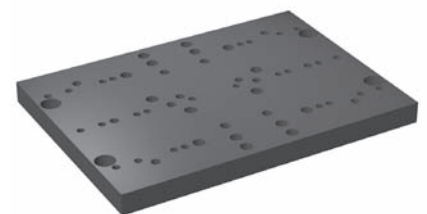


Type: MA1-25

Le droit de modifier ces caractéristiques sans préavis est réservé.

Indications de commande		
Description	Poids (masse) [kg]	Code article
Plaque de liaison Type MA1-25	0,7	12269

Actionneurs linéaires voir 1.15.002F, 1.20.002F, 1.20.016F, 1.30.002F, 1.35.002F, 1.35.011F, 1.35.021F

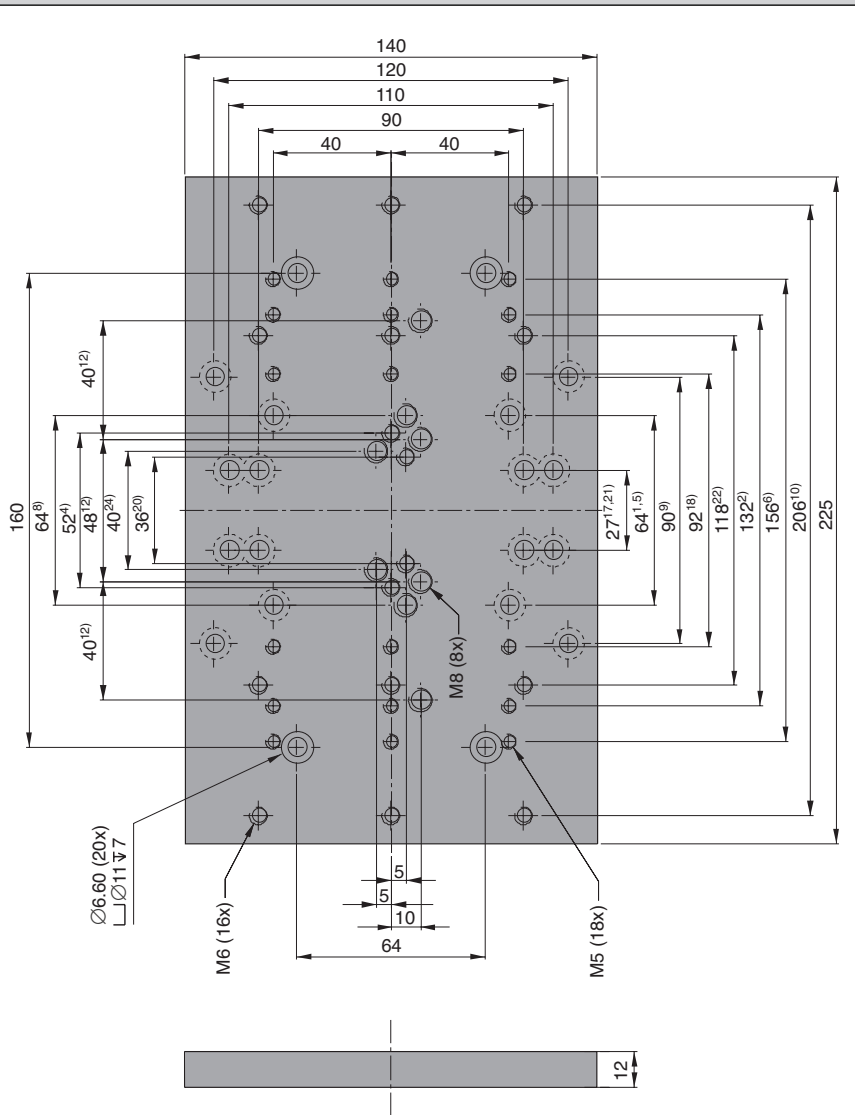


Plaque de liaison pour OSP-E32



Type: MA1-32

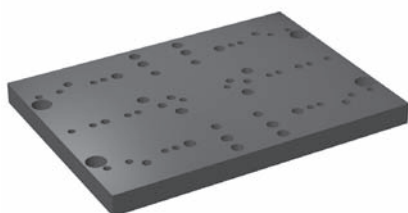
Dimensions (mm) plaque de liaison Type MA1-32



Les cotes avec indice font référence aux différentes combinaisons détaillées en fiche technique 1.38.001F-4.
Ex. Les cotes avec le numéro d'indice ⁵ correspondent à la combinaison "C" pour un vérin OSP-E32BHD.

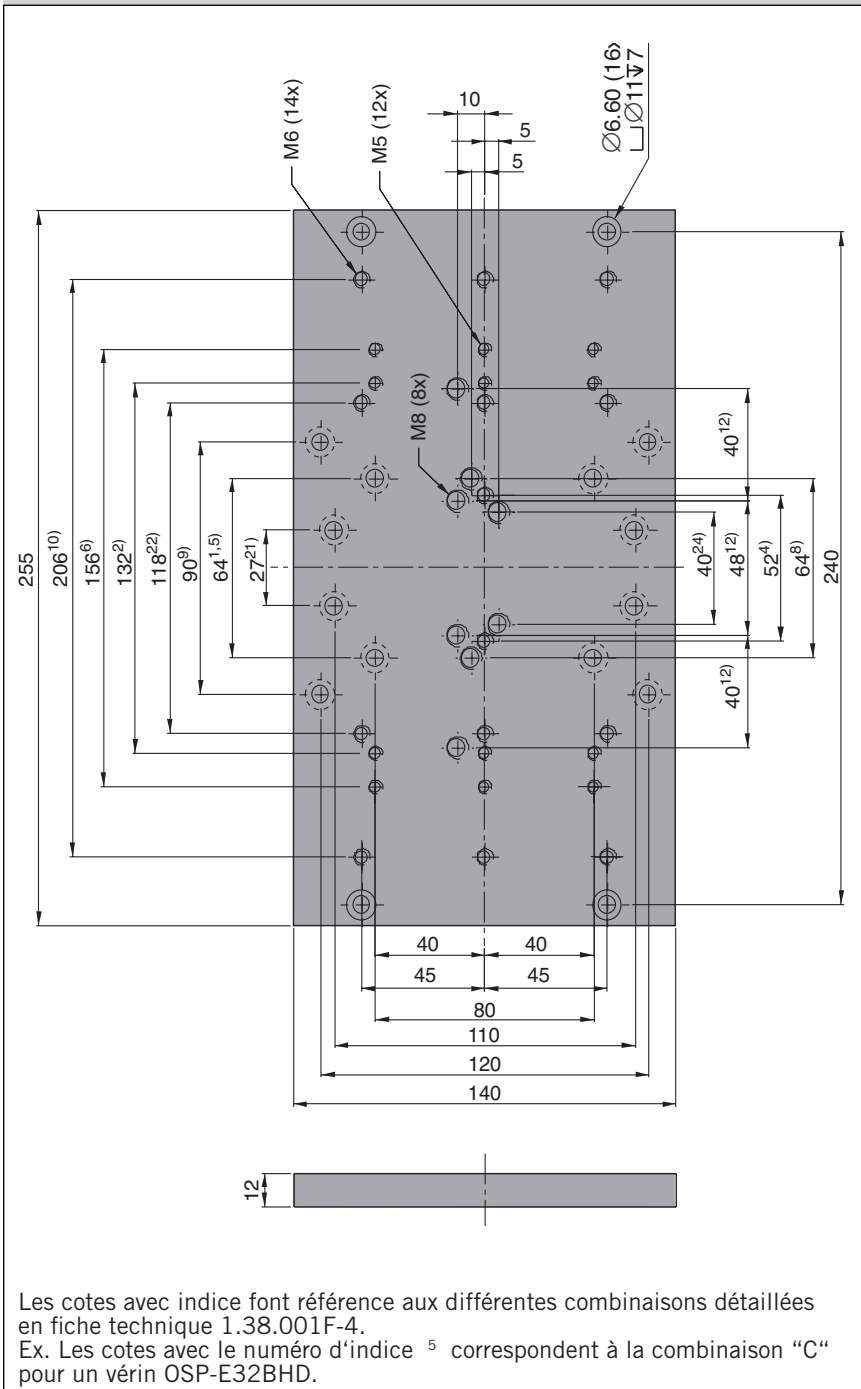
Indications de commande

Description	Poids (masse) [kg]	Code article
Plaque de liaison Type MA1-32	1,0	12272



Actionneurs linéaires voir 1.15.002F, 1.20.002F, 1.20.016F, 1.30.002F, 1.35.002F, 1.35.011F, 1.35.021F

Dimensions (mm) plaque de liaison Type MA1-50

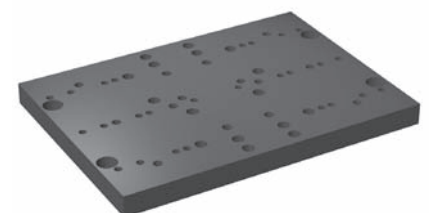


Plaque de liaison pour OSP-E50



Type: MA1-50

Indications de commande		
Description	Poids (masse) [kg]	Code article
Plaque de liaison Type MA1-50	1,1	12275
<p>Actionneurs linéaires voir 1.15.002F, 1.20.002F, 1.20.016F, 1.30.002F, 1.35.002F, 1.35.011F, 1.35.021F</p>		

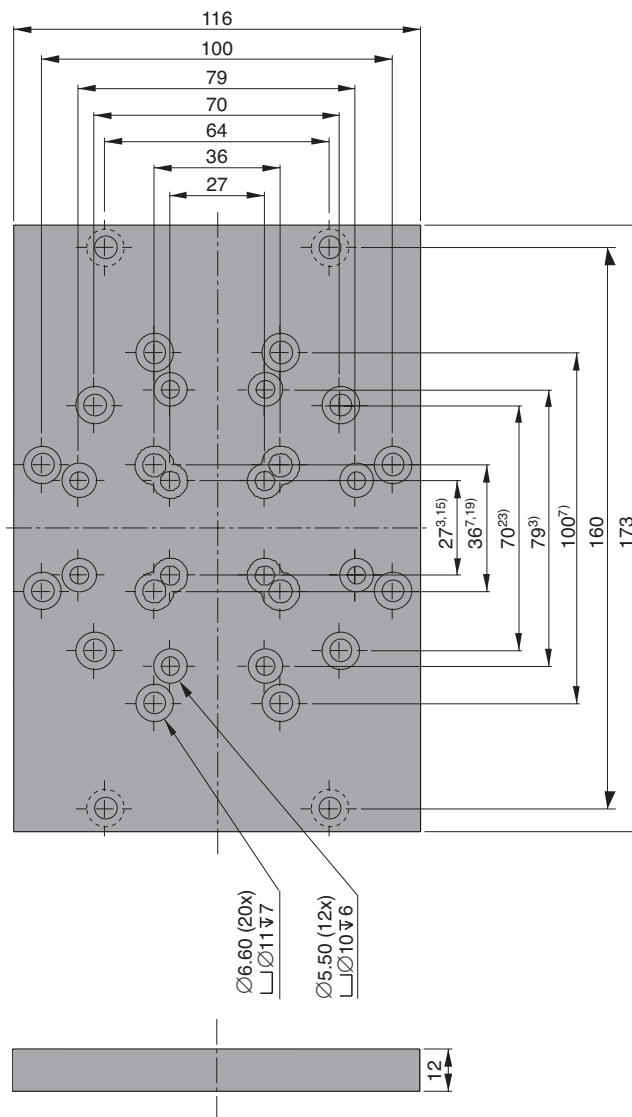


Plaque de liaison pour OSP-E25



Type: MA2-25

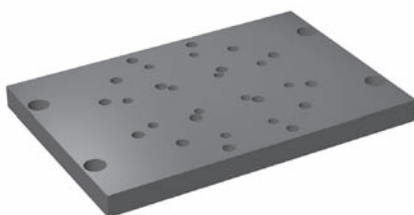
Dimensions (mm) plaque de liaison Type MA2-25



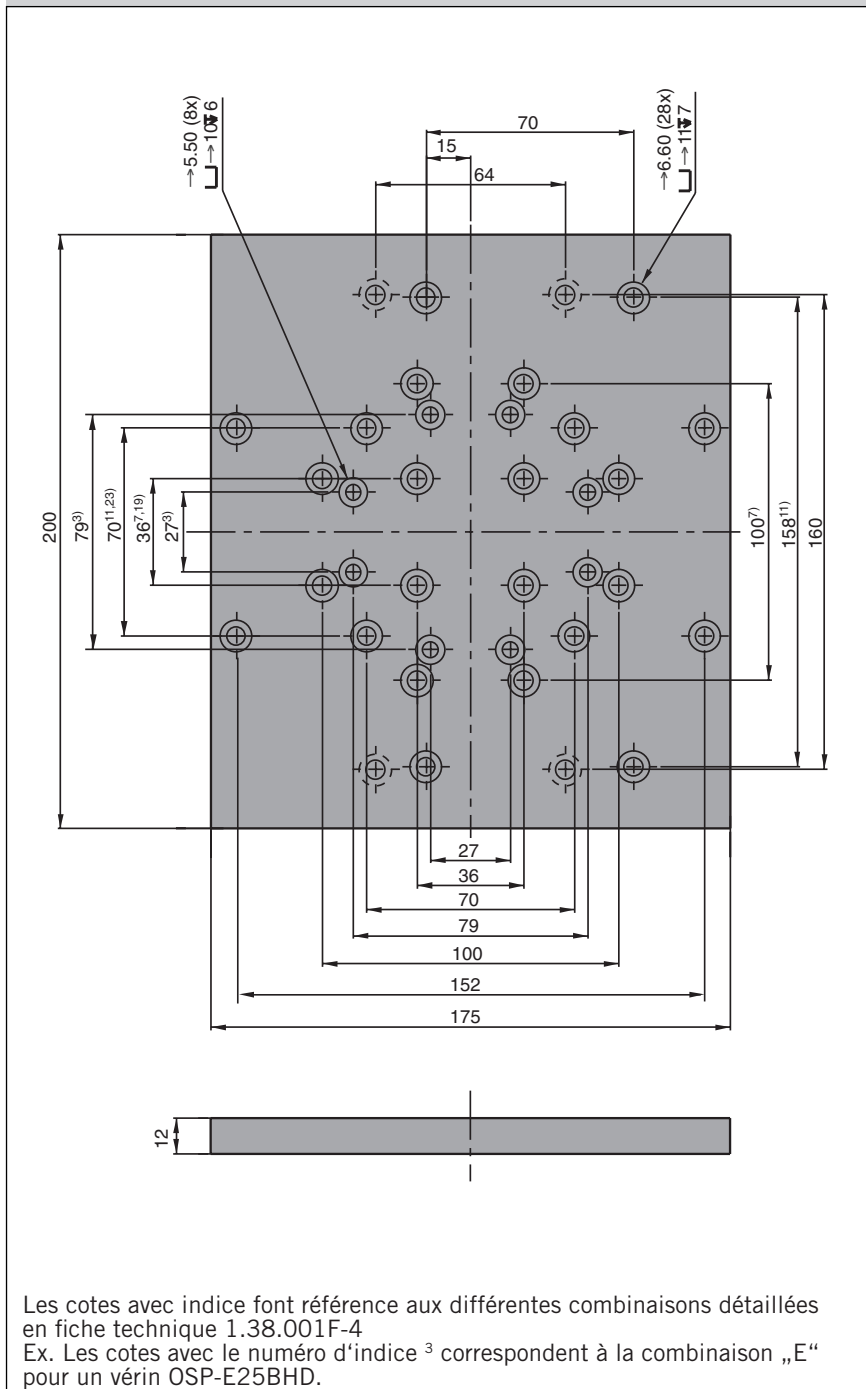
Les cotes avec indice font référence aux différentes combinaisons détaillées en fiche technique 1.38.001F-4
Ex. Les cotes avec le numéro d'indice ³ correspondent à la combinaison „E“ pour un vérin OSP-E25BHD.

Indications de commande		
Description	Poids (masse) [kg]	Code article
Plaque de liaison Type MA2-25	0,6	12270

Actionneurs linéaires voir 1.15.002F, 1.20.002F, 1.20.016F, 1.30.002F, 1.35.002F, 1.35.011F, 1.35.021F



Dimensions (mm) plaque de liaison Type MA2-32

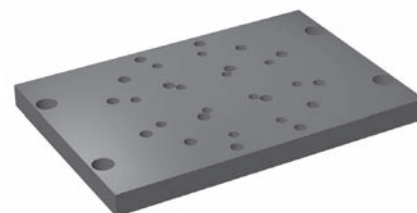


Plaque de liaison pour OSP-E32



Type: MA2-32

Indications de commande		
Description	Poids (masse) [kg]	Code article
Plaque de liaison Type MA2-32	1,1	12273
<p>Actionneurs linéaires voir 1.15.002F, 1.20.002F, 1.20.016F, 1.30.002F, 1.35.002F, 1.35.011F, 1.35.021F</p>		

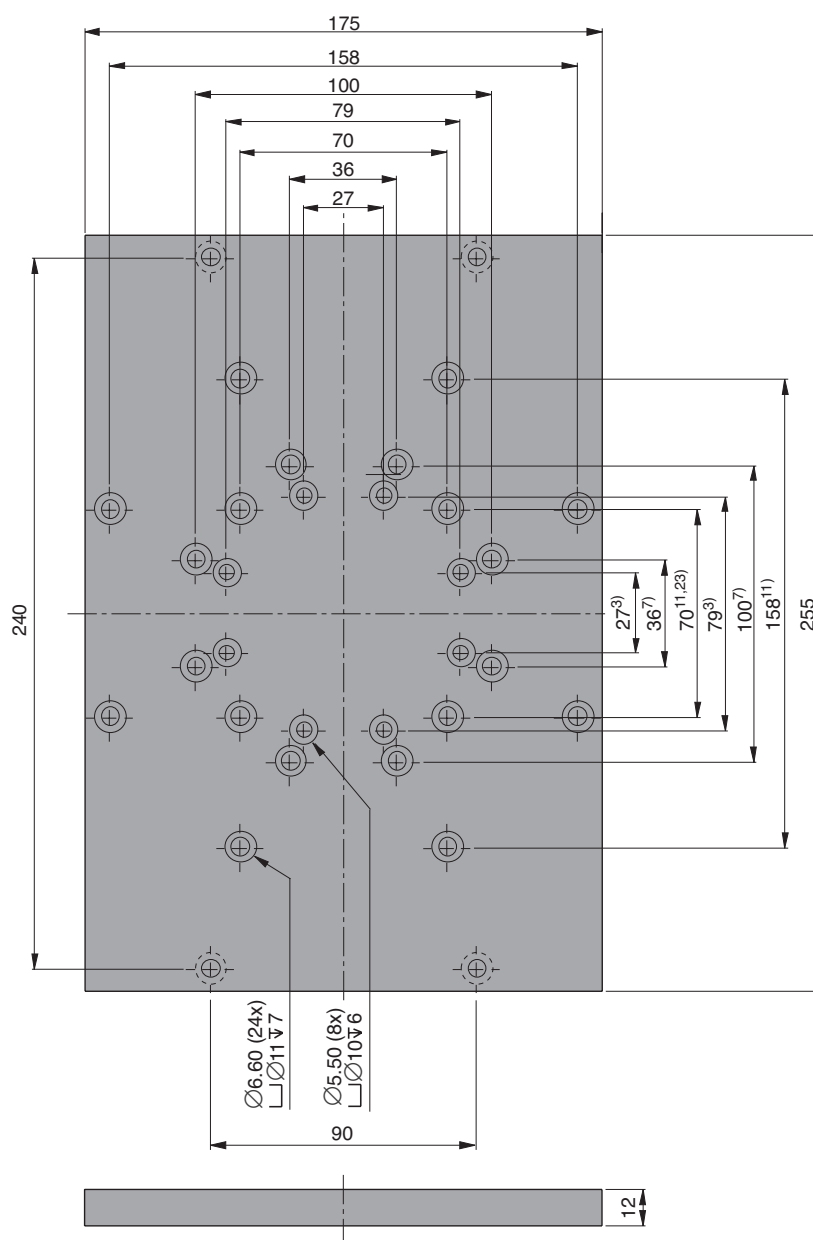


Plaque de liaison pour OSP-E50



Type: MA2-50

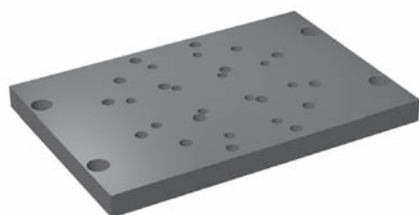
Dimensions (mm) plaque de liaison Type MA2-50



Les cotes avec indice font référence aux différentes combinaisons détaillées en fiche technique 1.38.001F-4
Ex. Les cotes avec le numéro d'indice ³ correspondent à la combinaison „E“ pour un vérin OSP-E25BHD.

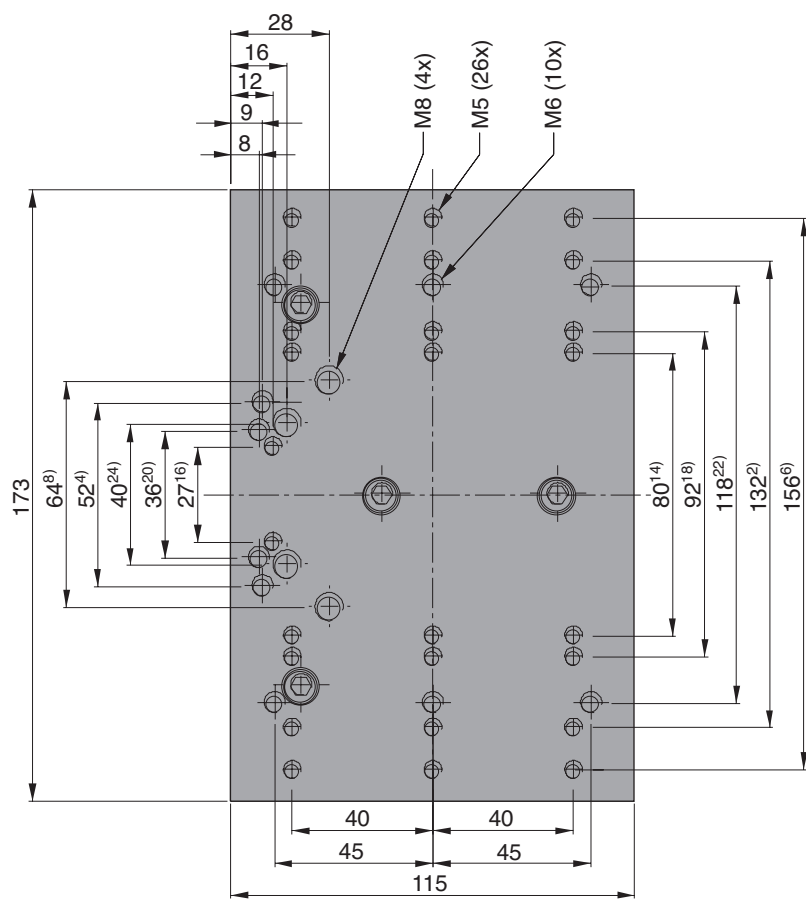
Indications de commande

Description	Poids (masse) [kg]	Code article
Plaque de liaison Type MA2-50	1,4	12276



Actionneurs linéaires voir 1.15.002F, 1.20.002F, 1.20.016F, 1.30.002F, 1.35.002F, 1.35.011F, 1.35.021F

Dimensions (mm) plaque de liaison Type MA3-25



Les cotes avec indice font référence aux différentes combinaisons détaillées en fiche technique 1.38.001F-4
 Ex. Les cotes avec le numéro d'indice ⁴ correspondent à la combinaison „EM“ pour un vérin OSP-E25BHD.

Indications de commande

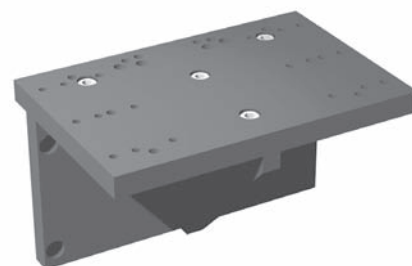
Description	Poids (masse) [kg]	Code article
Plaque de liaison Type MA3-25	1,3	12271

Actionneurs linéaires voir 1.15.002F, 1.20.002F, 1.20.016F, 1.30.002F, 1.35.002F, 1.35.011F, 1.35.021F

Plaque de liaison pour OSP-E25



Type: MA3-25

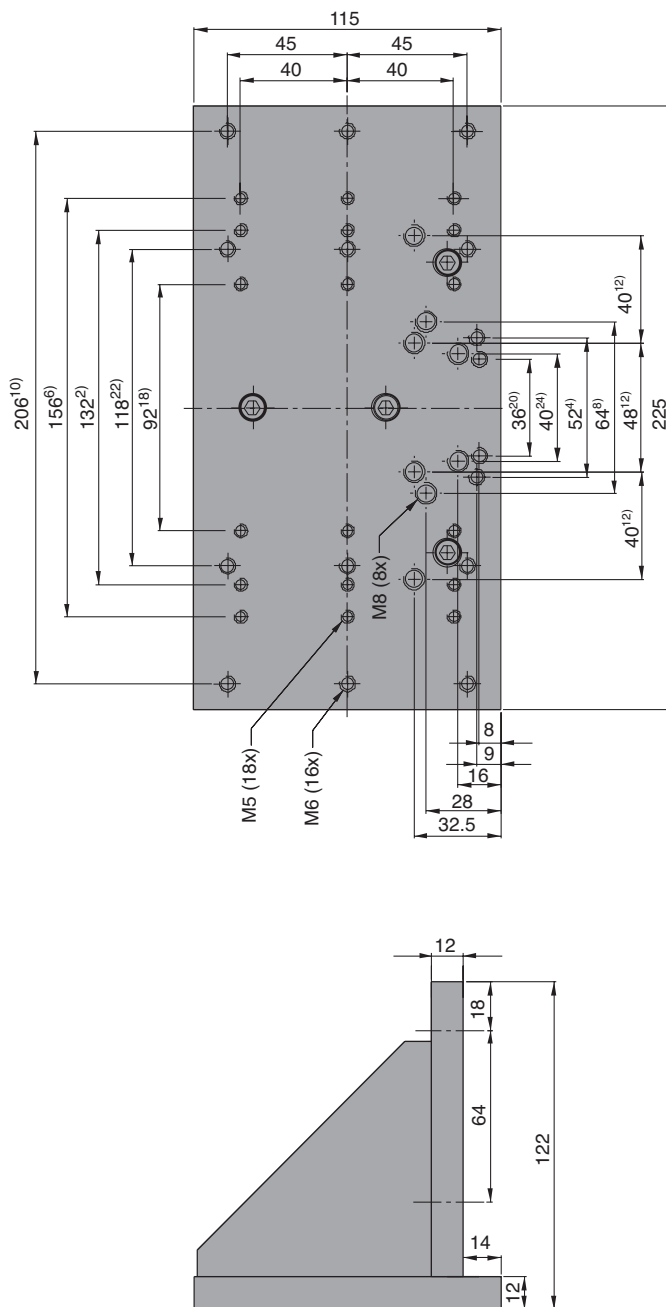


Plaque de liaison pour OSP-E32

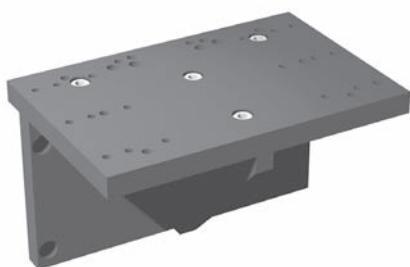


Type: MA3-32

Dimensions (mm) plaque de liaison Type MA3-32



Les cotes avec indice font référence aux différentes combinaisons détaillées en fiche technique 1.38.001F-4
Ex. Les cotes avec le numéro d'indice ⁴ correspondent à la combinaison „EM“ pour un vérin OSP-E25BHD.

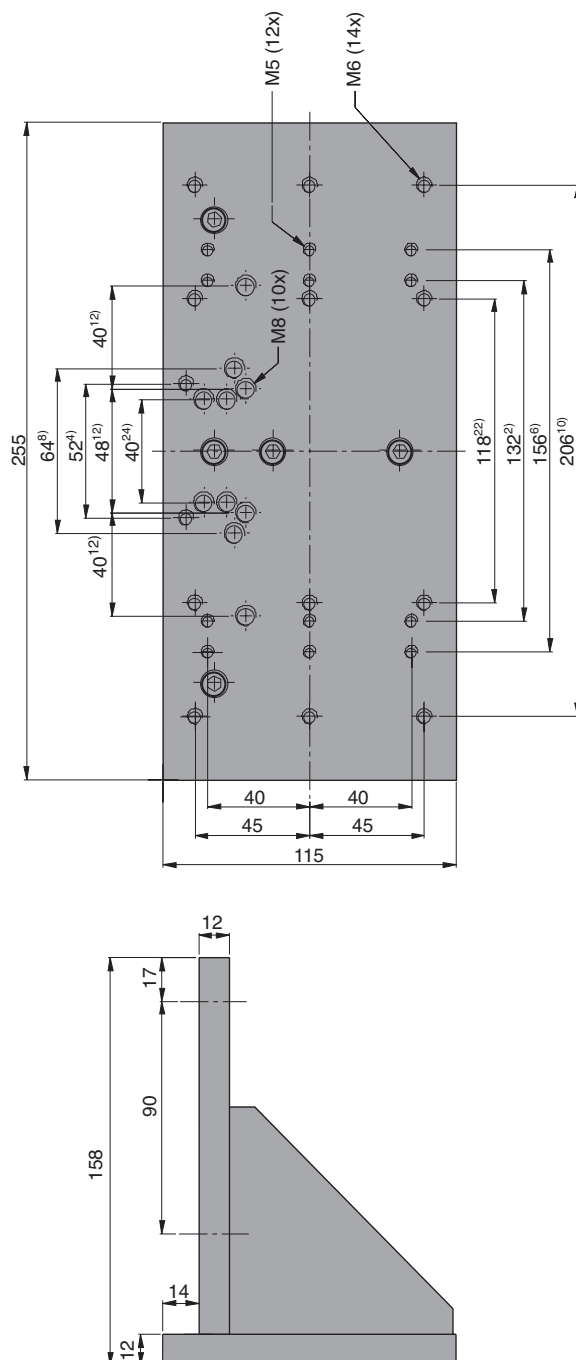


Indications de commande

Description	Poids (masse) [kg]	Code article
Plaque de liaison Type MA3-32	1,8	12274

Actionneurs linéaires voir 1.15.002F, 1.20.002F, 1.20.016F, 1.30.002F, 1.35.002F, 1.35.011F, 1.35.021F

Dimensions (mm) plaque de liaison Type MA3-50



Les cotes avec indice font référence aux différentes combinaisons détaillées en fiche technique 1.38.001F-4
 Ex. Les cotes avec le numéro d'indice ⁴ correspondent à la combinaison „EM“ pour un vérin OSP-E25BHD.

Indications de commande

Description	Poids (masse) [kg]	Code article
Plaque de liaison Type MA3-50	2,3	12277

Actionneurs linéaires voir 1.15.002F, 1.20.002F, 1.20.016F, 1.30.002F, 1.35.002F, 1.35.011F, 1.35.021F

Plaque de liaison pour OSP-E50



Type: MA3-50

