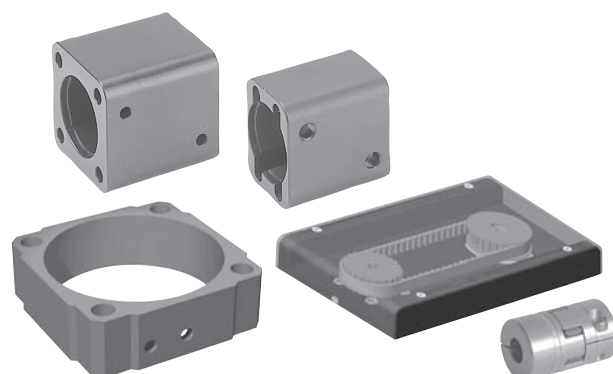


Accessoires pour actionneurs linéaires électriques Séries OSP-E

Fixations moteurs



Sommaire

Description	Fiche technique	Page
Protection accouplement (OSP-E..BHD)	1.44.006F-2	120
Bride moteur (OSP-E..BHD)	1.44.006F-2	120
Protection accouplement (OSP-E..BV)	1.44.006F-3	121
Bride moteur (OSP-E..BV)	1.44.006F-3	121
Protection accouplement (OSP-E..B)	1.44.006F-4	122
Bride moteur (OSP-E..B)	1.44.006F-4	122
Accouplements moteur (OSP-E..B)	1.44.006F-4	122
Protection accouplement (OSP-E..SB, ..ST, ..SBR, ..STR)	1.44.006F-5	123
Bride moteur (OSP-E..SB, ..ST, ..SBR, ..STR)	1.44.006F-5	123
Accouplements moteur (OSP-E..SB, ..ST, ..SBR, ..STR)	1.44.006F-5	123
Bride moteur pour des mesures de montage laissées au libre choix (OSP-E..B, ..SB, ..ST, ..SBR, ..STR)	1.44.006F-6, -7	124, 125
Réducteur à courroie sur mesure (OSP-E..SB, ..ST, ..SBR, ..STR)	1.44.006F-7	126

A1P741F00JAF00X

Le droit de modifier ces caractéristiques sans préavis est réservé.

Protection accouplement Bride moteur

Taille 20, 25, 32, 50



- **Séries OSP-E..BHD**
Actionneur linéaire avec courroie crantée et guidage intégré

Le réducteur ou le moteur peuvent être directement fixés sur l'entraînement et les arbres d'entraînement peuvent être reliés avec une bride de moteur par l'intermédiaire du boîtier de couplage.



La bride de moteur est adaptée au boîtier de couplage nommé ci-dessus et doit être retravaillée afin d'être adaptée à chaque type de moteur.

Les brides de moteur pour les moteurs à engrenage, servo et moteurs pas à pas sont reprises dans les différentes fiches techniques, avec leurs caractéristiques technique et leurs dimensions. Voir les catalogues respectifs.

Protection accouplement (pour réducteur- ou fixation moteur)

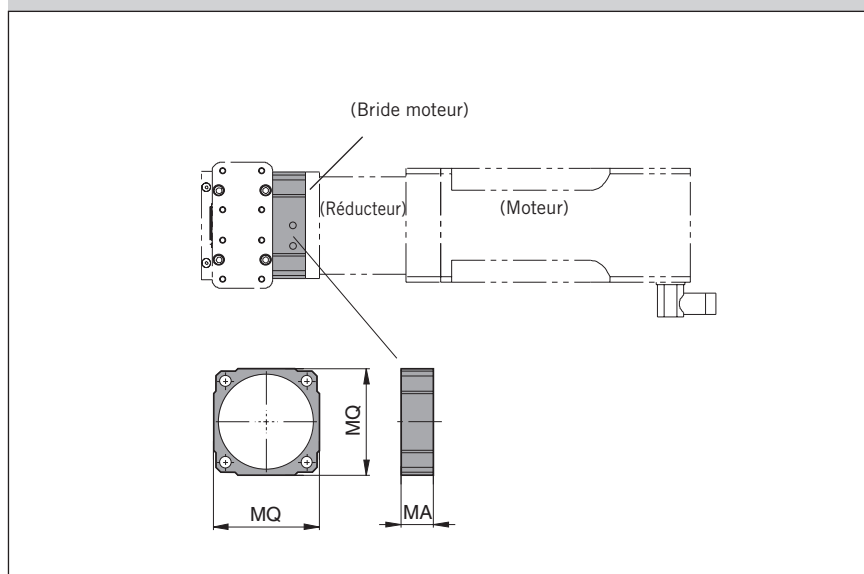


Tableau de dimensions (mm) et indications

Séries	Description	MA	MQ	Code article
OSP-E20BHD	Protection accouplement	19	60	16215
OSP-E20BHD	Bride moteur LP050	-	-	16224
OSP-E25BHD	Protection accouplement	22	76	12300
OSP-E25BHD	Bride moteur LP070	-	-	12311
OSP-E32BHD	Protection accouplement	30	98	12301
OSP-E32BHD	Bride moteur LP090	-	-	12312
OSP-E50BHD	Protection accouplement	41	128	12302
OSP-E50BHD	Bride moteur LP120	-	-	12313

Bride moteur (semi-finie)

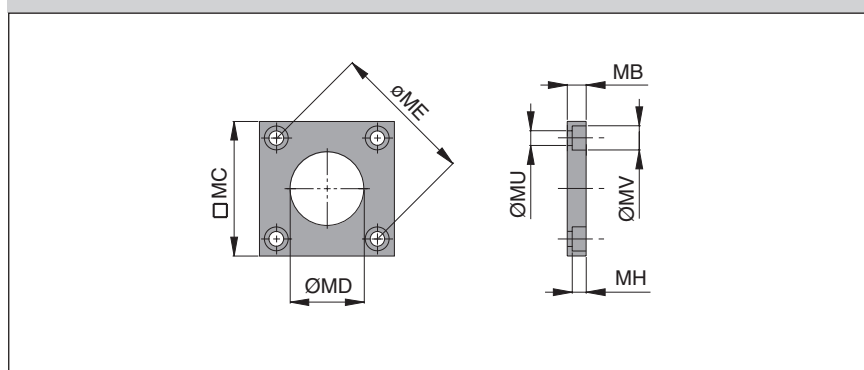


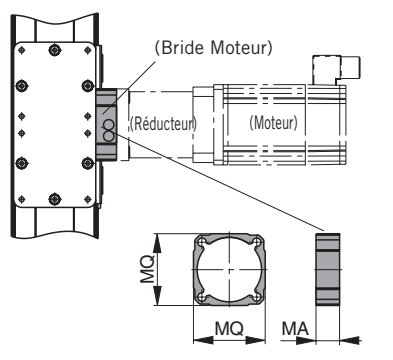
Tableau de dimensions (mm) et indications

Séries	MB	MC	MD	ME	MH	MU	MV	Code article
OSP-E20BHD	10	75	25	65,8	6,8	6,6	11	16216
OSP-E25BHD	14	90	36	82	8,5	9	15	12308
OSP-E32BHD	14	100	55	106	10,5	11	18	12309
OSP-E50BHD	18	125	77	144	12,5	13,5	20	12310

Actionneurs linéaire voir 1.15.002F

Fixations moteurs pour OSP-E..BV avec arbre d'entraînement accouplement intégré, Version 2-5¹⁾

Protection accouplement pour serrage direct



Bride moteur (semi-finie)

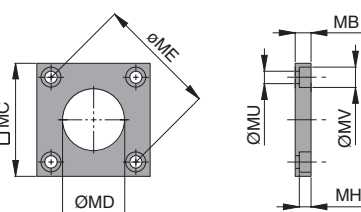
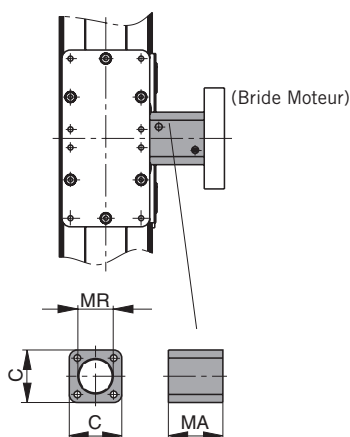


Tableau de dimensions (mm) et indications

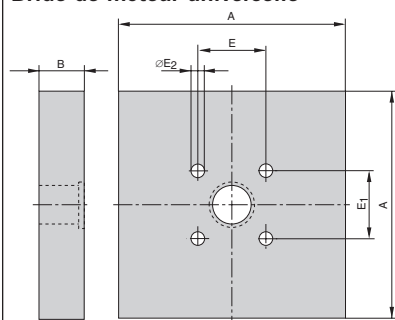
Séries	Description	MA	MB	MC	MD	ME	MH	MQ	MU	MV	Code article
OSP-E20BV	Protection accouplement	19	-	-	-	-	-	60	-	-	16215
OSP-E20BV	Bride moteur semi-finie	-	10	75	25	65,8	6,8	-	6,6	11	16216
OSP-E20BV	Bride moteur LP050	-	-	-	-	-	-	-	-	-	16224
OSP-E25BV	Protection accouplement	22	-	-	-	-	-	76	-	-	12300
OSP-E25BV	Bride moteur semi-finie	-	14	90	36	82	8,5	-	9	15	12308
OSP-E25BV	Bride moteur LP070	-	-	-	-	-	-	-	-	-	12311

Fixations moteurs pour OSP-E..BV avec arbre d'entraînement lisse, Version A-D¹⁾

Protection accouplement pour serrage avec accouplement moteur



Bride de moteur universelle



Accouplement moteur universel

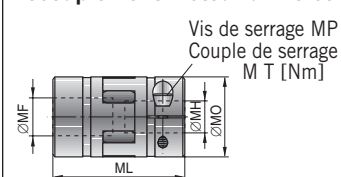


Tableau de dimensions (mm) et indications

Séries	Description	A	B	C	E	E ₁	E ₂	MA	MR	Code article
OSP-E20BV	Protection accouplement	-	-	60	-	-	-	79	46,5	16269
OSP-E20BV	Bride de moteur univers.	120	15	-	46,5	46,5	6,6	-	-	16267
OSP-E25BV	Protection accouplement	-	-	87	-	-	-	84	48	20139
OSP-E25BV	Bride de moteur univers.	120	15	-	46	46	6,6	-	-	12069

Tableau de dimensions (mm) et indications pour accouplement moteur universel

Séries	MF	ML	MH	MO	MT [Nm]	Code
OSP-E20BV	12 ^{H7}	66	9,5 ^{H7}	40	10,5	16268
OSP-E25BV	16 ^{H7}	66	9,5 ^{H7}	40	10,5	10845

Fiche technique 1.44.006F-3

Protection accouplement Bride moteur Accouplement moteur

Taille 25



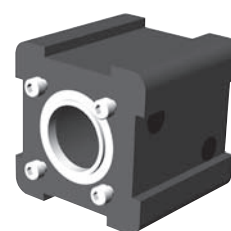
- Séries OSP-E..BV
Actionneur linéaire vertical à courroie crantée et guidage à recirculation de billes intégrée.

Le boîtier de couplage avec la bride moteur adaptée assure une connexion impeccable entre l'arbre d'entraînement de l'actionneur linéaire et l'arbre du moteur.

Le montage du réducteur ou du moteur peut s'effectuer, au choix, directement ou indirectement sur l'actionneur linéaire. Le serrage direct de l'arbre du réducteur dans l'arbre d'entraînement avec moyeu de serrage s'offre en cas d'empli d'un engrenage d'HOERBIGER Origa. Une alternative consiste à monter l'engrenage ou le moteur sur l'actionneur linéaire avec un couplage de moteur.

¹⁾ Note :

Veillez tenir compte, au moment du choix des fixations du moteur, des différentes versions de l'arbre d'entraînement d'après la référence de commande de l'actionneur linéaire (fiche technique 1.20.016F-6).



Protection accouplement Bride moteur Accouplement moteur

Taille 25, 32, 50

OSP
ORIGA
SYSTEM
PLUS

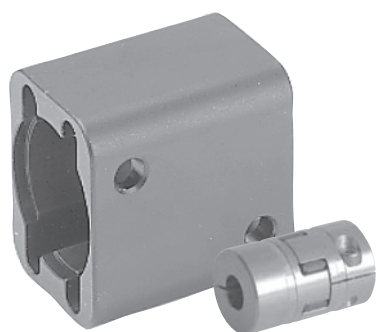
• **Taille OSP-E..B**
**Actionneur linéaire avec courroie
crantée**

La protection d'accouplement et la fixation moteur permet une fixation stable du réducteur ou du moteur sur l'actionneur.

Astuce:

Veillez simplement nous communiquer les données de montage de votre moteur. Nous contrôlons et fabriquons selon vos souhaits une bride de moteur adaptée à vos besoins individuels.

(Voir aussi « bride de moteur pour dimensions de montage laissée au libre choix » fiche technique 1.44.006F-6)



Protection accouplement (pour réducteur ou fixation moteur)

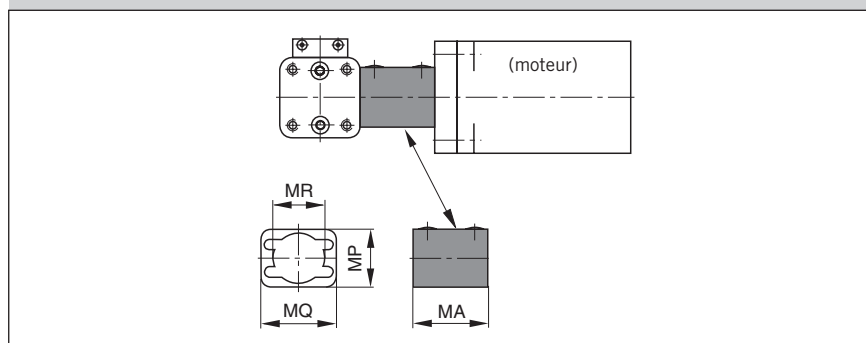
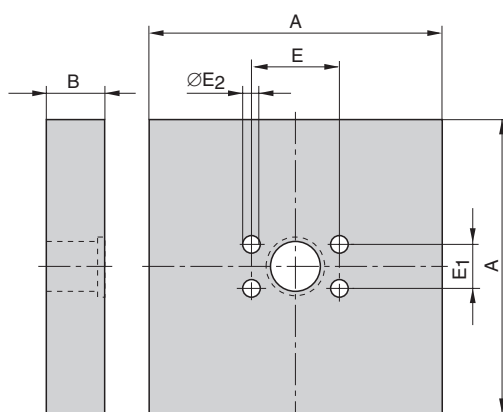


Tableau de dimensions (mm) et indications

Séries	Type	MA	MP	MQ	MR	Code article
OSP-E25B	250	47	30	40	25	20606
OSP-E32B	320	49	38	49	33	20607
OSP-E50B	500	76	54	65	48	20608

Bride de moteur universelle et accouplement moteur

Bride de moteur universelle



Accouplement moteur universel

Vis de serrage MPCouple de serrage MT [Nm]

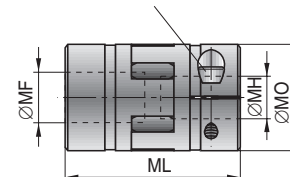


Tableau de dimensions (mm) et indications pour bride de moteur universelle

Séries	A	B	E	E ₁	E ₂	Code article
OSP-E25B	100	20	30	15	5,5	12050
OSP-E32B	100	20	38	18	6,6	12053
OSP-E50B	120	15	50	32	9,0	12056

Tableau de dimensions (mm) et indications pour accouplement universel du moteur

Séries	MF	ML	MH *	MO	MT [Nm]	Code article
OSP-E25B	10 ^{H7}	30	4 ^{H7}	20	0,76	15231
OSP-E32B	10 ^{H7}	35	6 ^{H7}	30	1,34	15197
OSP-E50B	16 ^{H7}	66	9,5 ^{H7}	40	10,5	10845

* peut être percé par le client au diamètre de l'arbre du moteur.
Autres dimensions sur demande

Actionneur linéaire voir 1.20.002F, 1.25.002F

Protection accouplement (pour moteur)

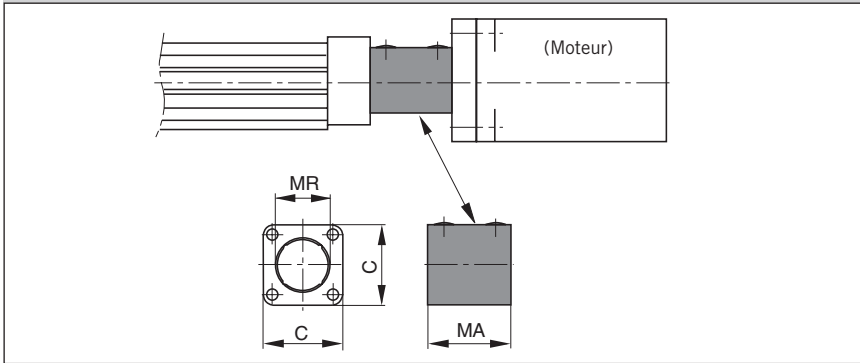


Tableau de dimensions (mm) et indications

Séries	Type	MA	C	MR	Code article
OSP-E25*	251	38	41	25	20137
OSP-E32*	321	54	52	33	20138
OSP-E50*	501	84	87	48	20139

* ..SB, ..ST, ..SBR, ..STR

Bride de moteur universelle et accouplement moteur

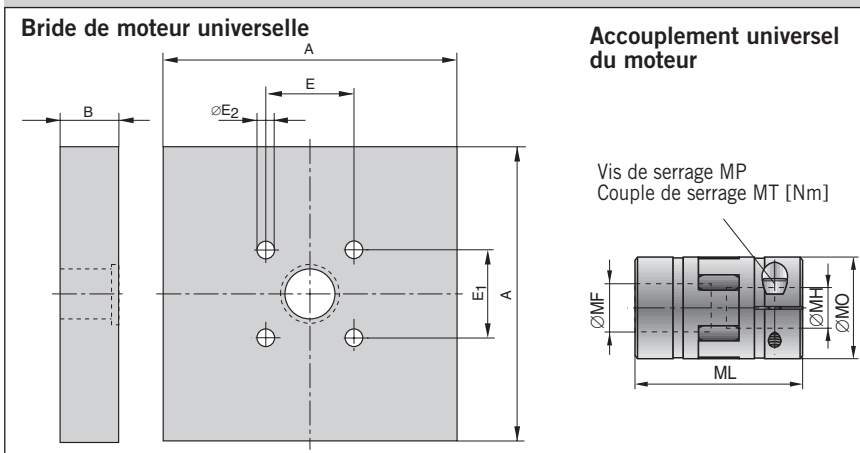


Tableau de dimensions (mm) et indications pour bride de moteur universelle

Séries	A	B	E	E ₁	E ₂	Code article
OSP-E25*	100	20	27	27	5,5	12060
OSP-E32*	100	20	36	36	6,6	12064
OSP-E50*	120	15	46	46	6,6	12069

* ..SB, ..ST, ..SBR, ..STR

Tableau de dimensions (mm) et indications pour accouplement universel du moteur

Séries	MF	ML	MH**	MO	MT [Nm]	Code article
OSP-E25*	6 ^{H7}	30	6 ^{H7}	20	0,76	12073
OSP-E32*	10 ^{H7}	35	6 ^{H7}	30	1,34	15197
OSP-E50*	15 ^{H7}	66	9,5 ^{H7}	40	10,5	12079

* ..SB, ..ST, ..SBR, ..STR

** peut être percé par le client au diamètre de l'arbre du moteur.
Autres dimensions sur demande.

Actionneur linéaire voir 1.30.002F, 1.35.002F, 1.35.011F

Protection accouplement Bride moteur Accouplement moteur

Taille 25, 32, 50

OSP
ORIGA
SYSTEM
PLUS

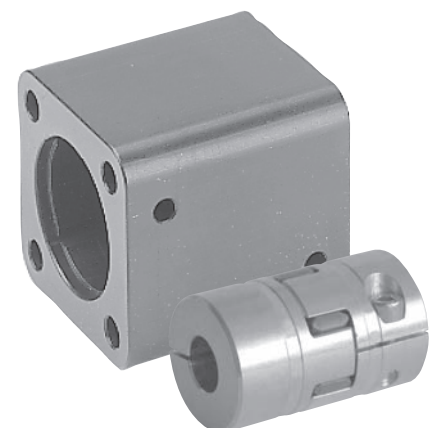
• Séries
OSP-E..SB, ..ST, ..SBR, ..STR
Actionneurs linéaires à vis

La protection d'accouplement et la fixation moteur permet une fixation stable du réducteur ou du moteur sur l'actionneur.

Astuce:

Veillez simplement nous communiquer les données de montage de votre moteur. Nous contrôlons et fabriquons selon vos souhaits une bride de moteur adaptée à vos besoins individuels.

(Voir aussi « bride de moteur pour dimensions de montage laissée au libre choix » Fiche technique 1.44.006F-6)



Bride moteur

Sur mesure

Taille 25, 32, 50



- Séries OSP-E..B
Actionneur linéaire avec courroie crantée
- Séries OSP-E..SB, ..ST, ..SBR, ..STR
Actionneur linéaire à vis

La bride moteur sur mesure permet de réaliser le montage de la plupart des moteurs sur les actionneurs linéaires électriques OSP-E. L'arbre d'entraînement de l'actionneur et du moteur sont reliés par l'accouplement et le moteur est centré sur la bride moteur.

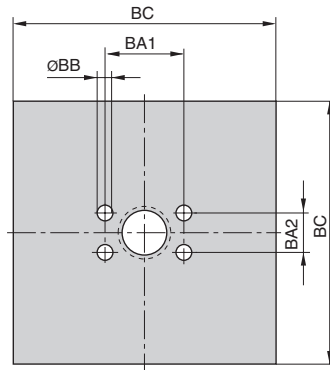
Note :

Contrôler et communiquer au moment de la commande les données suivantes pour relier le moteur à la bride de moteur laissée au libre choix :

1. Angle de montage W du moteur
2. Diamètre des perçages B, taraudé M ou lamé S
3. Diamètre A de la position des perçages B
4. Diamètre du centrage moteur
5. Longueur de l'arbre du moteur U

Version de bride

Actionneur linéaire à courroie crantée



Entraînement à vis

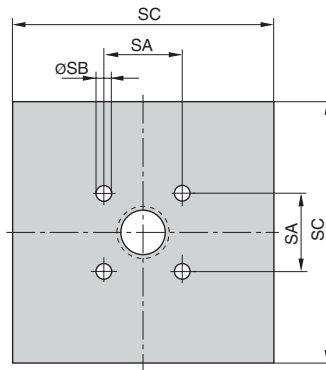


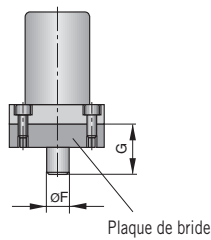
Tableau de dimensions (mm) et indications

Taille	BA1	BA2	ØBB	BC	SA	ØSB	SC	Code article
25	30	15	5,5	100	27	5,5	100	Bride moteur
32	38	18	6,6	100	36	6,6	100	Bride moteur
50	50	32	9,0	120	46	6,6	120	Bride moteur

Dimensions variables de bride

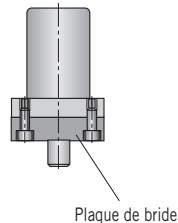
Option filetage „M“

Plaque de bride avec filetage
Bride moteur avec vis traversante

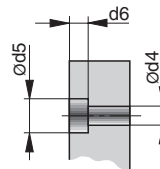


Option lamée „S“

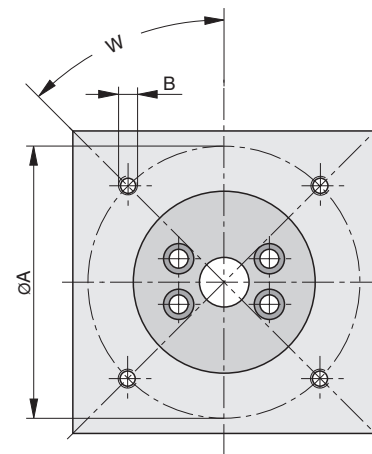
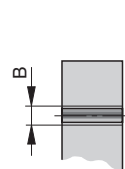
Plaque de bride avec perçage traversant
Bride moteur avec filetage



Option lamée „S“



Option filetage „M“



Dimension de la fraisure (mm)

Tail. de vis B	Ø d4	Ø d5	d6
M4x16	4,5	8	4,6
M5x22	5,5	10	5,7
M6x20	6,6	11	6,8
M8x25	9	15	9
M10x25	11	18	11

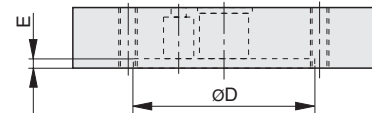


Tableau de dimensions variable (mm) – Version actionneur linéaire à courroie crantée							
W	45 °			90 °			
Taille	25	32	50	25	32	50	
A	min. Version S	48 + Ød5	60 + Ød5	80 + Ød5	40 + Ød5	49 + Ød5	65 + Ød5
	max. Version S	135 - Ød5	135 - Ød5	160 - Ød5	100 - Ød5	100 - Ød5	120 - Ød5
	min. Version M	45 + B	55 + B	75 + B	40 + B	48 + B	50 + B
	max. Version M	135 - B	135 - B	160 - B	96 - B	96 - B	116 - B
B	max.	M10			M10		
D	min.	20	30	40	20	30	40
	max.	98	98	118	85	85	105
G	min.	18	21	32	18	21	32
	max.	33	35	45	33	35	45

Tableau de dimensions variable (mm) – Option pour entraînement à vis							
W	45 °			90 °			
Taille	25	32	50	25	32	50	
A	min. Version S	58 + Ød5	74 + Ød5	123 + Ød5	41 + Ød5	52 + Ød5	87 + Ød5
	max. Version S	135 - Ød5	135 - Ød5	160 - Ød5	100 - Ød5	100 - Ød5	120 - Ød5
	min. Version M	525 + B	68 + B	82 + B	30 + B	40 + B	50 + B
	max. Version M	135 - B	135 - B	160 - B	96 - B	96 - B	116 - B
B	max.	M10			M10		
D	min.	20	30	40	20	30	40
	max.	98	98	118	85	85	105
G	min.	18	21	32	18	210	32
	max.	33	35	45	33	35	45

Légende

- W [°] = Angle trou de fixation
A [mm] = Diamètre de la position des perçages B
B = Taille de filetage de la vis de fixation
(Version: M = taraudée S= Lamée)
D [mm] = Diamètre du centrage moteur
E [mm] = Profondeur du centrage
F [mm] = Diamètre de l'arbre du moteur
G [mm] = Longueur de l'arbre du moteur