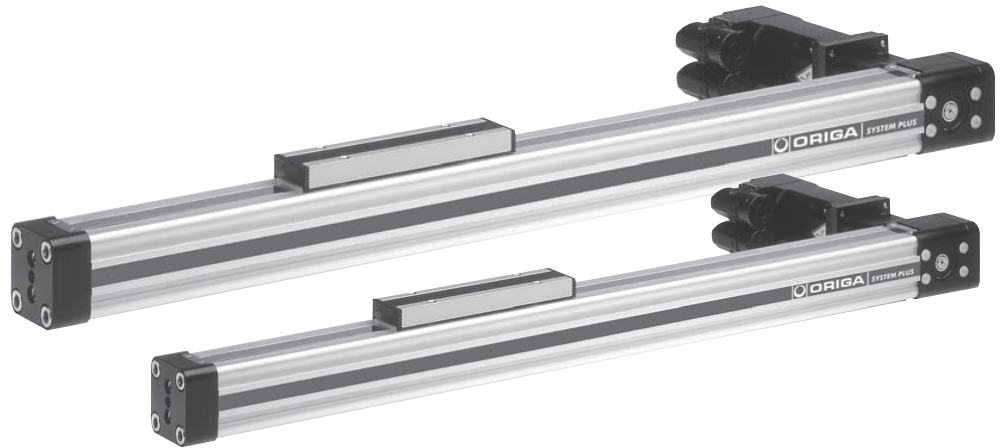


Actionneur linéaire avec courroie crantée Séries OSP-E..B



Sommaire

Description	Fiche technique	Page
Vue d'ensemble	1.20.001F	35-38
Caractéristiques techniques	1.20.002F-1 à 5	39-43
Dimensions	1.20.002F-6	44-45
Indications de commande	1.20.002F-7	46

ACTIONNEUR LINÉAIRE ÉLECTRIQUE POUR DES APPLICATIONS DYNAMIQUES

La nouvelle génération de produits conçus pour des entraînements linéaires permet une intégration simple, précise et esthétique dans chaque construction.

Actionneur linéaire avec courroie crantée et guidage interne

Avantages

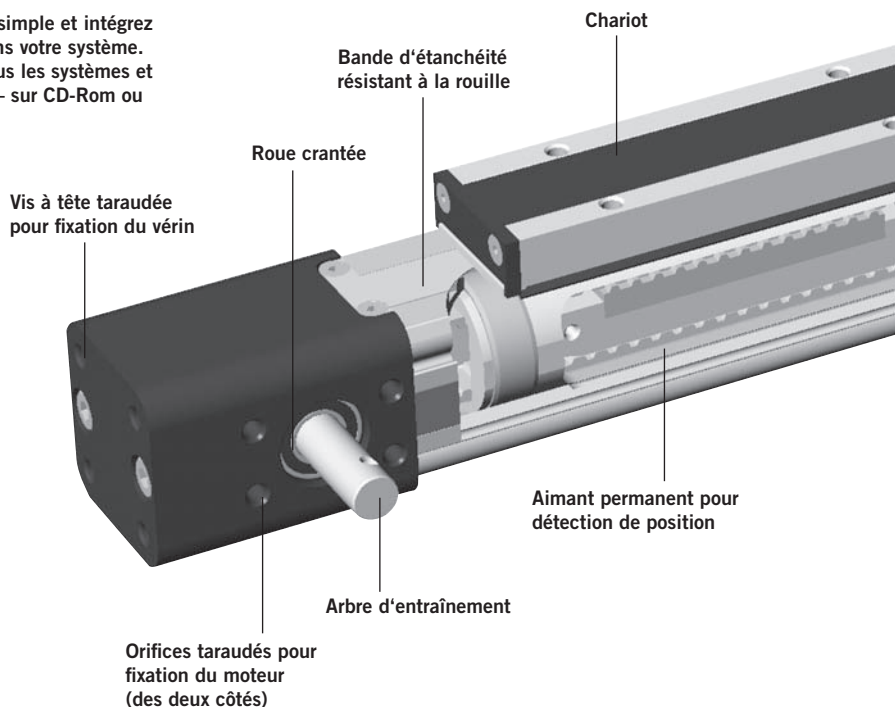
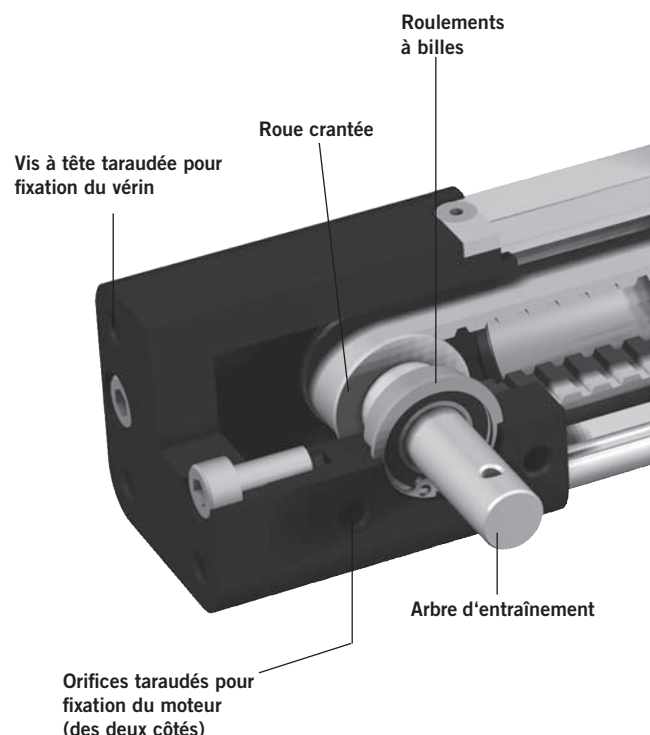
- Positionnement précis
- Vitesse élevée
- Adaptation aisée
- Maintenance réduite
- Idéal pour des applications de positionnement précis à cadence élevée

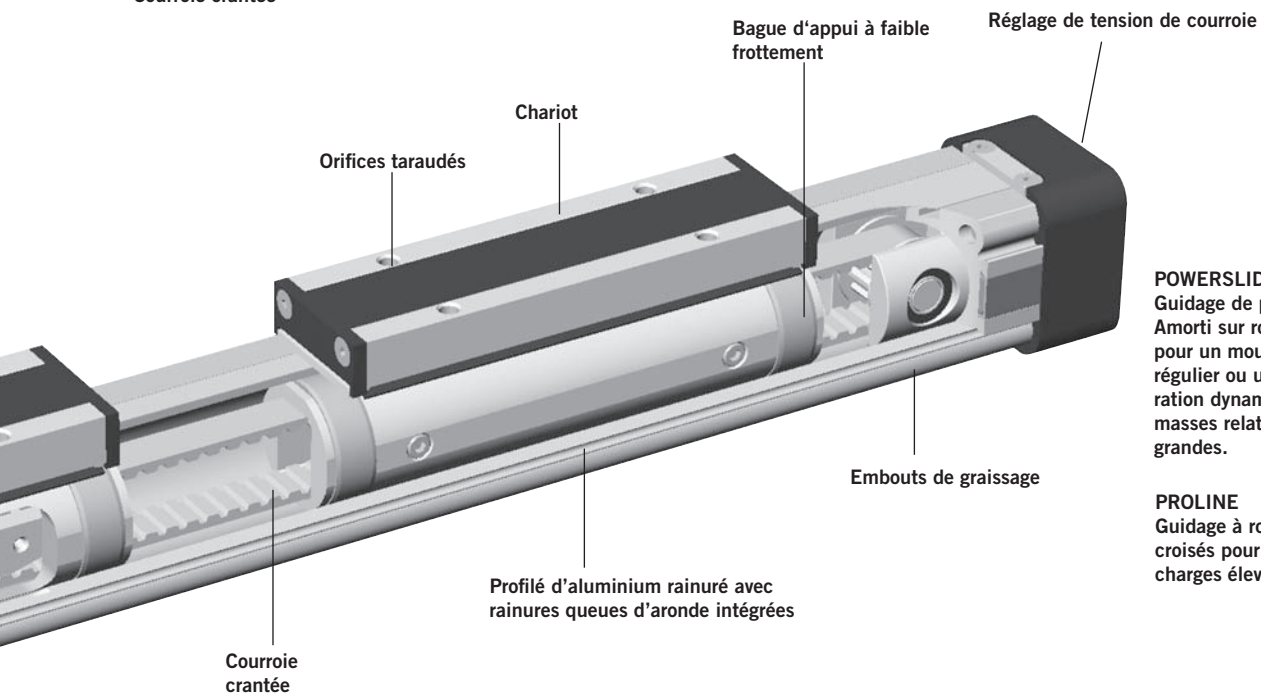
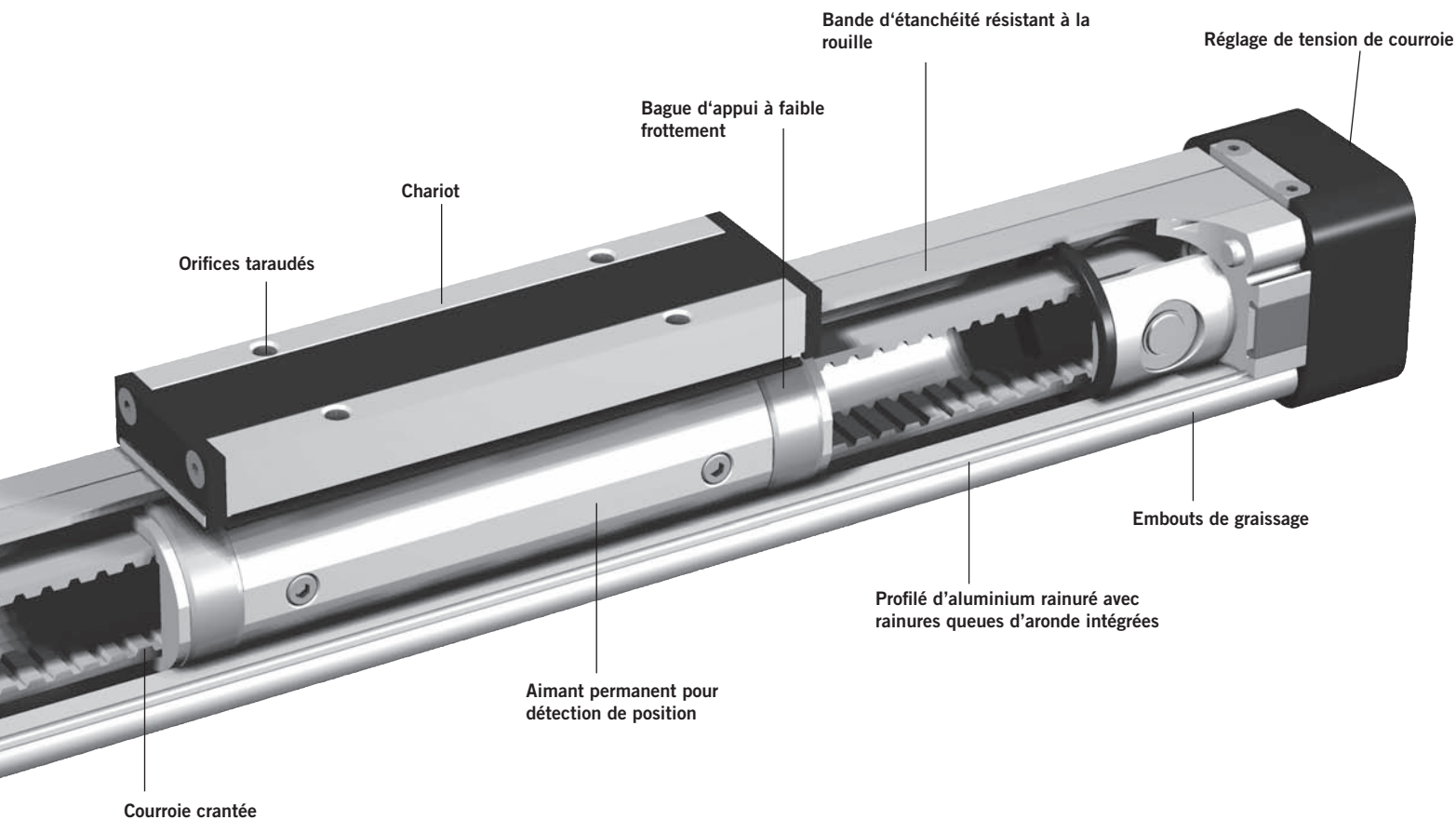
Caractéristiques

- Système de guidage et d'entraînement intégré
- Version tandem avec distance de piston rallongée pour les charges de couples plus élevées
- Grandes longueurs de course
- Gamme complète de motorisations
- Gamme complète d'accessoires et de fixations
- Version Bi-directionnelle et options spéciales

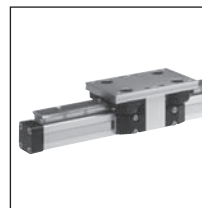


Suivez le chemin le plus simple et intégrez toutes les dimensions dans votre système. Le fichier est adapté à tous les systèmes et installations CAD usuels – sur CD-Rom ou sous www.hoerbiger.com

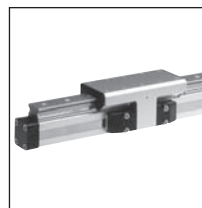




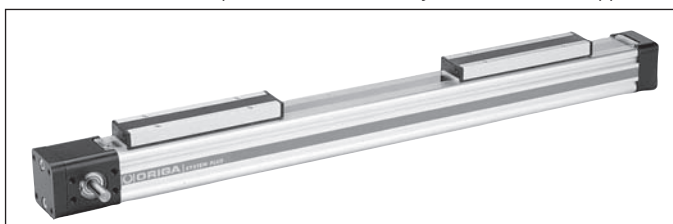
POWERSLIDE
Guidage de précision Amorti sur rouleaux pour un mouvement régulier ou une accélération dynamique de masses relativement grandes.



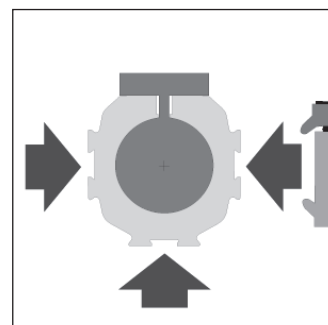
PROLINE
Guidage à rouleaux croisés pour vitesses et charges élevées.



Version tandem avec distance de piston rallongée pour charge de couple plus élevées
Version bi-directionnelle pour les mouvements synchrones de sens opposés



Les rainures queue d'aronde élargissent le nouvel actionneur linéaire pour en faire un support de système universel. Les composants modulaires du système lui sont simplement serrés

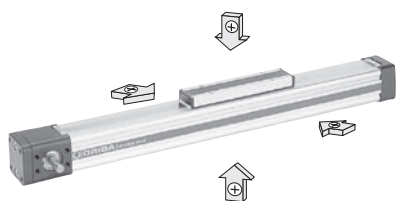


SÉRIES OSP-E, ACTIONNEUR LINÉAIRE AVEC COURROIE CRANTÉE ET GUIDAGE INTERNE

VERSION STANDARDS OSP-E..B

Fiches techniques 1.20.002F-1, -2

Attaches piston standards auto-guidées. Profilé à queue d'aronde pour la fixation d'accessoires et du vérin lui-même.



OPTIONS DE L'ARBRE D'ENTRAÎNEMENT

Arbre lisse, des deux côtés – p. ex pour actionner en parallèle deux actionneurs linéaires



OPTIONS

TANDEM

Fiches techniques 1.20.002F-1, -2
Pour réception de couple plus élevée



Bi-directionnelle
Fiche technique 1.20.002F-1, -2
Pour des mouvements bidirectionnels parfaitement synchronisés



ACCESSOIRES

FIXATIONS MOTEURS

Fiches techniques 1.44.006F-4



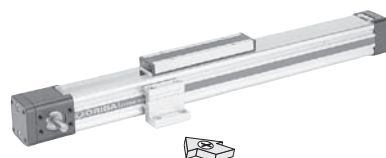
FIXATIONS DE COUVERCLES

Fiches techniques 1.44.010F-4
Pour la fixation du vérin en extrémité



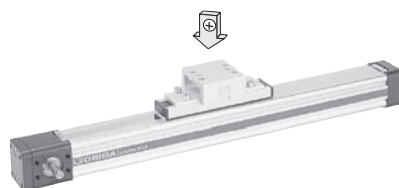
SUPPORTS INTERMÉDIAIRES

Fiches techniques 1.44.010F-9
Pour le support des vérins de grande-course ou pour la fixation du vérin sur les rainures à queue d'aronde.



ATTACHES ARTICULÉES

Fiches techniques 1.44.010F-14,-15
Piston avec compensation de tolérance et de parallélisme pour l'entraînement de guidages externes.



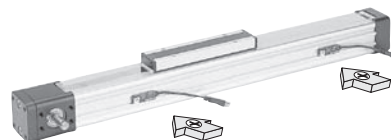
ATTACHE DE PISTON À 180°

Fiches techniques 1.44.010F-16
Attaches de piston complémentaires pour un renvoi de l'entraînement à 180°, p.ex. en cas d'environnement difficile..



CAPTEURS DE PROXIMITÉ TYPE RS ET ES

Fiches techniques 1.44.030F
Pour la détection de positions intermédiaires et de fin de course.



A3P106F00DZ50X

Le droit de modifier ces caractéristiques sans préavis est réservé.