

Vérin à tige à vis trapézoïdale Séries OSP-E..STR



Sommaire

Description	Fiche technique	Page
Vue d'ensemble	1.35.010F	77-80
Caractéristiques techniques	1.35.011F-1 à 2	81-82
Dimensions	1.35.011F-3	83
Indications de commande	1.35.011F-4	84

VÉRINS À TIGE ELECTRIQUES POUR DES APPLICATIONS DISCONTINUES

La nouvelle génération de produits conçus pour des entraînements linéaires permet une intégration simple, précise et esthétique dans chaque construction.

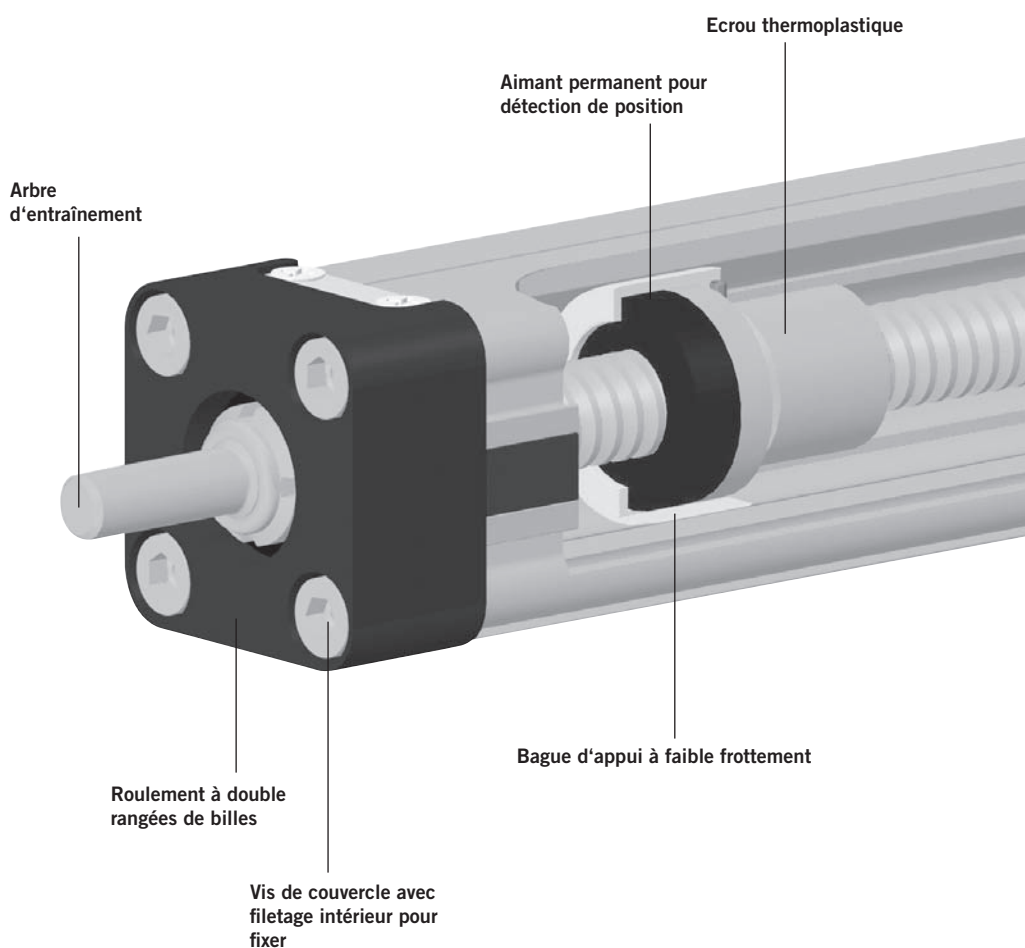
Vérins à tige à vis Trapézoïdale

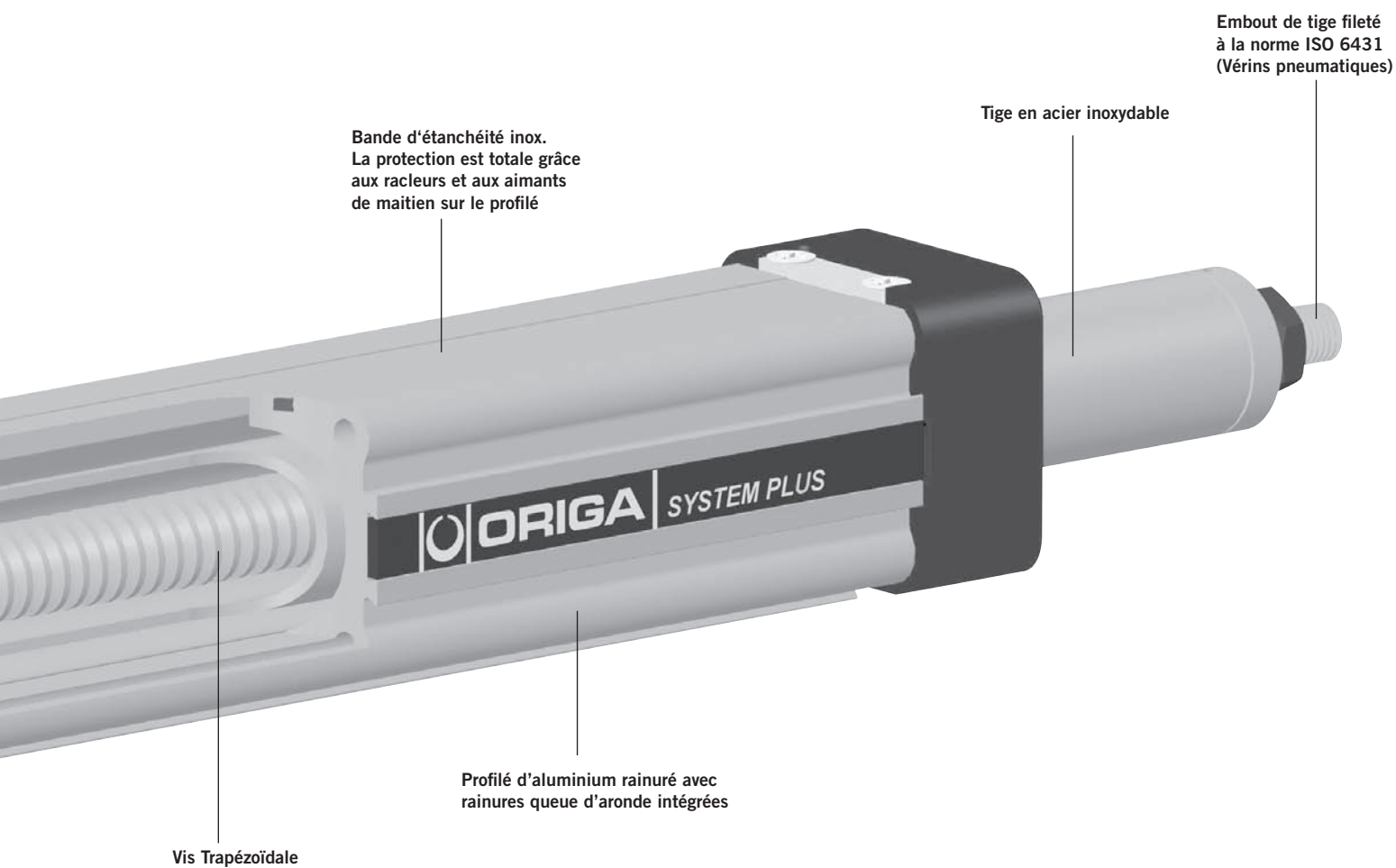
Avantages

- Contrôle de vitesse et positionnement
- Effort de poussée élevé
- Irréversibilité mécanique
- Excellent à vitesse faible
- Adaptation aisée
- Maintenance réduite
- Idéal pour des réglages machines, ascenseurs et toutes applications à mouvements discontinus

Caractéristiques

- Embout de tige au standard ISO des vérins pneumatiques traditionnels
- Gamme complète de motorisations
- Gamme complète d'accessoires et de fixations
- Options spéciales





Suivez le chemin le plus simple et intégrez toutes les dimensions dans votre système. Le fichier est adapté à tous les systèmes et installations CAD usuels – sur CD-Rom ou sous www.hoerbiger.com



OPTIONS ET ACCESSOIRES UNE GAMME COMPLÈTE

SÉRIES OSP-E, À TIGE À VIS TRAPÉZOÏDALE

VERSION STANDARDS OSP-E..STR

Fiches techniques
1.35.011F-1,-2,-3,-4

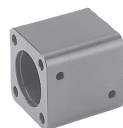
Attaches piston standards autoguidées.
Profilé à queue d'aronde pour la
fixation d'accessoires et du vérin
lui-même.



ACCESSOIRES

FIXATIONS MOTEURS

Fiche technique 1.44.006F-5

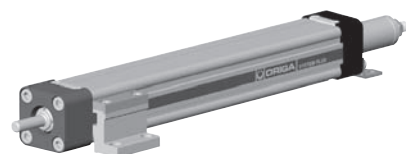


FIXATIONS DE COUVERCLES

Page 1.44.010F-5
Pour fixer l'entraînement sur le côté de
la tige de piston.

SUPPORTS INTERMÉDIAIRES

Fiche technique 1.44.010F-9
Pour la fixation du vérin sur les rainu-
res à queue d'aronde du côté moteur.



FIXATIONS DE COUVERCLES C

Fiche technique 1.44.010F-6
Pour la fixation du vérin en extrémité
côté tige.



TOURILLONS EN

Fiche technique 1.44.010F-13
Montage sur tourillons réglables le
long du profilé.
Pour l'articulation du vérin.



EMBOUS DE TIGE ROTULÉS

Fiche technique 1.44.018F-2



EMBOUS DE TIGE ARTICULÉS

Fiche technique 1.44.018F-2



EMBOUS DE TIGE COMPENSÉS

Fiche technique 1.44.018F-3
Pour compenser les défauts
d'alignement angulaires et radiaux



CAPTEURS REED ET INDUCTIFS SÉRIES RS ET ES

Fiche technique 1.44.030F
Pour la détection électrique de posi-
tions intermédiaires et de fin de
course.



A3P154F001Z50X

Le droit de modifier ces caractéristiques
sans préavis est réservé.