

Tableau de performances

Type	Course (mm)	Masse effective (kg)		Absorption d'énergie max. (Nm)	
		Min.	Max.	Par course W ₃	Par heure W ₄
SA 45x25	25,4	20	90	339	107 000
SA 45Sx25	25,4	80	310	339	107 000
SA 45S2x25	25,4	260	1 050	339	107 000
SA 45S3x25	25,4	890	3 540	339	107 000
SA 45x50	50,8	45	180	678	112 000
SA 45Sx50	50,8	150	620	678	112 000
SA 45S2x50	50,8	520	2 090	678	112 000
SA 45S3x50	50,8	1 800	7 100	678	112 000
SA 45x75	76,2	70	270	1 017	146 000
SA 45Sx75	76,2	230	930	1 017	146 000
SA 45S2x75	76,2	790	3 140	1 017	146 000
SA 45S3x75	76,2	2 650	10 600	1 017	146 000

Caractéristiques techniques

Désignation	Unité	Remarque
Vitesse d'impact	m/s	0,15 à 5
Température de service	°C	-12 à +70°
Position de montage		Indifférente
Force de rappel du ressort	N	Sur demande
Déviaton max. de la force d'impact par rapport à l'axe central de l'amortisseur		Type SA45...-25 – 4° Type SA45...-50 – 3° Type SA45...-75 – 2°
Poids (masse)	kg	Type SA45...-25 – 1,13 Type SA45...-50 – 1,36 Type SA45...-75 – 1,59
Poussée min. nécessaire du support d'amortisseur	N	Sur demande ¹⁾
Matériaux		
Corps		Acier bruni ou avec traitement Tenifer
Tige de piston		Acier trempé, rectifié, chromé dur
Accessoires		Acier bruni ou aluminium anodisé

¹⁾ Selon $\frac{2,5 \cdot W_3}{\text{Course}}$

Amortisseur

Amortisseur industriel hydraulique

Version :

- Non réglable

Série SA

- **SA 45x25** – course 25,4 mm
SA 45x50 – course 50,8 mm
SA 45x75 – course 76,2 mm pour masses effectives faibles
- **SA 45Sx25** – course 25,4 mm
SA 45Sx50 – course 50,8 mm
SA 45Sx75 – course 76,2 mm pour masses effectives intermédiaires
- **SA 45S2x25** – course 25,4 mm
SA 45S2x50 – course 50,8 mm
SA 45S2x75 – course 76,2 mm pour masses effectives élevées
- **SA 45S3x25** – course 25,4 mm
SA 45S3x50 – course 50,8 mm
SA 45S3x75 – course 76,2 mm pour masses effectives très élevées

Version de base avec :

- 1 écrou de fixation

Accessoires :

- Butoir souple
- Bride rectangulaire
- Montage sur pied
- Butées de fin de course

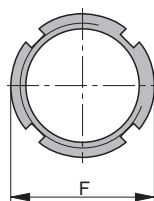
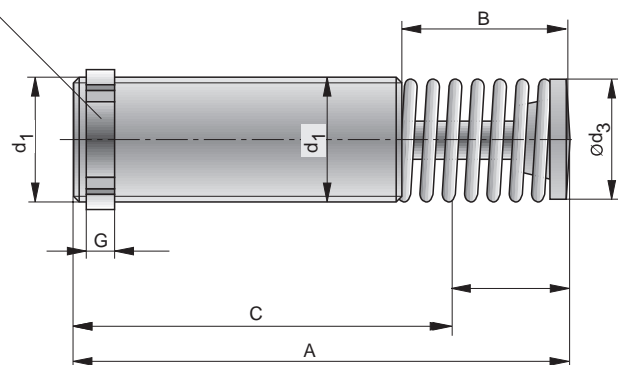


Pour l'aperçu des gammes de produits, voir pages 16 et 17
Remarques concernant la conception et le montage à partir de la page 4

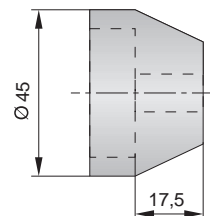
Dimensions (mm) – amortisseur

Type : SA 45..x25, SA 45..x50, SA45..x75

Ecrou de fixation

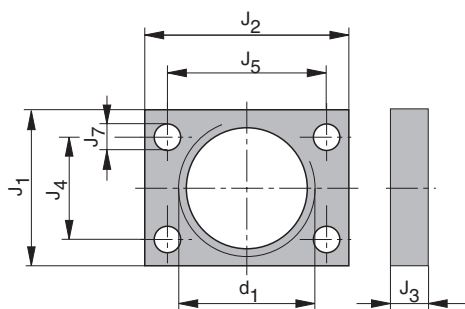


Dimensions (mm) Butoir souple

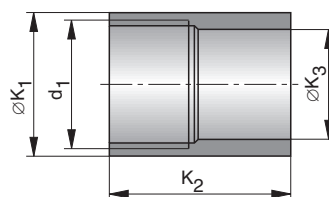


Remarque :
l'utilisation d'une butée de fin de course ne permet pas d'utiliser le butoir souple.

Dimensions (mm) – bride rectangulaire



Dimensions (mm) – butée de fin de course



Option « a » et « b »

Option « a » – pour le montage par l'arrière
Option « b » – pour le montage par l'avant

Dimensions (mm) – montage sur pied

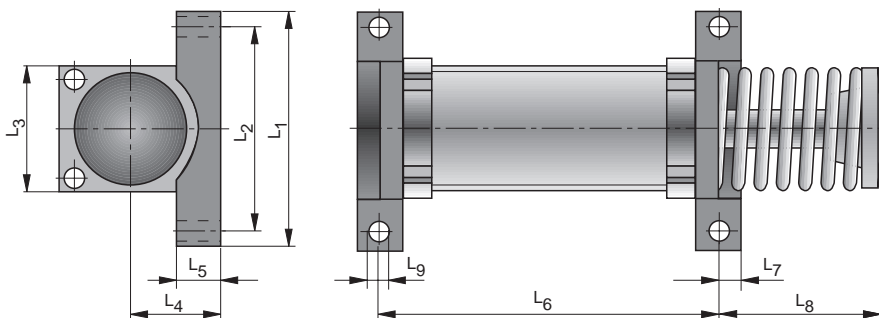


Tableau des cotes (mm)

Série	Course	A	B	C	d ₁	Ød ₃	ØF	G	Ød ₅	H ₁	H ₂	J ₁
SA 45..x25	25,4	145	50	95	M45x1,5	35	55,6	9,5	44,5	25,4	17,5	57,2
SA 45..x50	50,8	195	75	120	M45x1,5	35	55,6	9,5	44,5	25,4	17,5	57,2
SA 45..x75	76,2	246	101	145	M45x1,5	35	55,6	9,5	44,5	25,4	17,5	57,2

Série	J ₂	J ₃	J ₄	J ₅	ØK ₁	K _{2,a}	K _{2,b}	ØK ₃	L ₁	L ₂	L ₃	L ₄	L ₅	L ₆	L ₇	L ₈	L ₉
SA 45..x25	76,2	12,7	41,4	60,5	Sur demande				95,3	72,2	57,2	29,4	14,2	85,5	9,5	52,3	8,7
SA 45..x50	76,2	12,7	41,4	60,5	Sur demande				95,3	72,2	57,2	29,4	14,2	111	9,5	77,7	8,7
SA 45..x75	76,2	12,7	41,4	60,5	Sur demande				95,3	72,2	57,2	29,4	14,2	111	9,5	103	8,7

Informations de commande

Série	Informations de commande		
	Type	Code article	
Amortisseur pour masses effectives faibles	– Course 25,4 mm	SA 45x25	8049
	– Course 50,8 mm	SA 45x50	8053
	– Course 76,2 mm	SA 45x75	8057
Amortisseur pour masses effectives intermédiaires	– Course 25,4 mm	SA 45Sx25	8050
	– Course 50,8 mm	SA 45Sx50	8054
	– Course 76,2 mm	SA 45Sx75	8058
Amortisseur pour masses effectives élevées	– Course 25,4 mm	SA 45S2x25	8051
	– Course 50,8 mm	SA 45S2x50	8055
	– Course 76,2 mm	SA 45S2x75	8059
Amortisseur pour masses effectives très élevées	– Course 25,4 mm	SA 45S3x25	8052
	– Course 50,8 mm	SA 45S3x50	8056
	– Course 76,2 mm	SA 45S3x75	8060
Butée de fin de course option « a »	Pour le montage par l'arrière	SC ...	Sur demande
Butée de fin de course option « b »	Pour le montage par l'avant	SC ...	Sur demande
Butoir souple		SP..	Sur demande
Ecrou de fixation supplémentaire		LN..	Sur demande
Bride rectangulaire		RF..	Sur demande
Montage sur pied		FM..	Sur demande