

Tableau de performances

Type	Course (mm)	Masse effective (kg)		Absorption d'énergie max. (Nm)	
		Min.	Max.	Par course W ₃	Par heure W ₄
SA 64x50	50,8	140	540	1 695	146 000
SA 64Sx50	50,8	460	1 850	1 695	146 000
SA 64S2x50	50,8	1 600	6 300	1 695	146 000
SA 64S3x50	50,8	5 300	21 200	1 695	146 000
SA 64x100	101,6	270	1 100	3 390	192 000
SA 64Sx100	101,6	930	3 700	3 390	192 000
SA 64S2x100	101,6	3 150	12 600	3 390	192 000
SA 64S3x100	101,6	10 600	42 500	3 390	192 000
SA 64x150	150,1	410	1 640	5 084	248 000
SA 64Sx150	150,1	1 390	5 600	5 084	248 000
SA 64S2x150	150,1	4 700	18 800	5 084	248 000
SA 64S3x150	150,1	16 000	63 700	5 084	248 000

Caractéristiques techniques

Désignation	Unité	Remarque
Vitesse d'impact	m/s	0,15 à 5
Température de service	°C	-12 à +70
Position de montage		Indifférente
Force de rappel du ressort interne	N	Sur demande
Déviations max. de la force d'impact par rapport à l'axe central de l'amortisseur		Type SA64...-50 – 4° Type SA64...-100 – 3° Type SA64...-150 – 2°
Poids (masse)	kg	Type SA64...-50 – 2,90 Type SA64...-100 – 3,70 Type SA64...-150 – 5,10
Poussée min. nécessaire du support d'amortisseur	N	Sur demande ¹⁾
Matériaux		
Corps		Acier bruni ou avec traitement Tenifer
Tige de piston		Acier trempé, rectifié, chromé dur
Accessoires		Acier bruni ou aluminium anodisé

¹⁾ Selon $\frac{2,5 \cdot W_3}{\text{Course}}$

Amortisseur

Amortisseur industriel hydraulique

Version :

- Non réglable

Série SA

- **SA 64x50** – course 50,8 mm
SA 64x100 – course 101,6 mm
SA 64x150 – course 150,1 mm pour masses effectives faibles
- **SA 64Sx50** – course 50,8 mm
SA 64Sx100 – course 101,6 mm
SA 64Sx150 – course 150,1 mm pour masses effectives intermédiaires
- **SA 64S2x50** – course 50,8 mm
SA 64S2x100 – course 101,6 mm
SA 64S2x150 – course 150,1 mm pour masses effectives élevées
- **SA 64S3x50** – course 50,8 mm
SA 64S3x100 – course 101,6 mm
SA 64S3x150 – course 150,1 mm pour masses effectives très élevées

Version de base avec :

- 1 écrou de fixation

Accessoires :

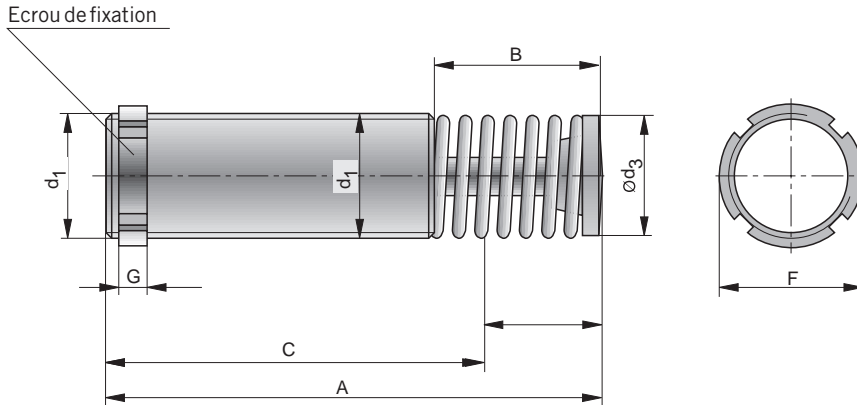
- Butoir souple
- Bride carrée
- Montage sur pied
- Butées de fin de course



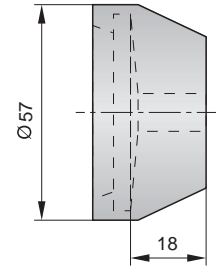
Pour l'aperçu des gammes de produits, voir pages 16 et 17
Remarques concernant la conception et le montage à partir de la page 4

Dimensions (mm) – amortisseur

Type : SA 64..x50, SA 64..x100, SA 64..x150

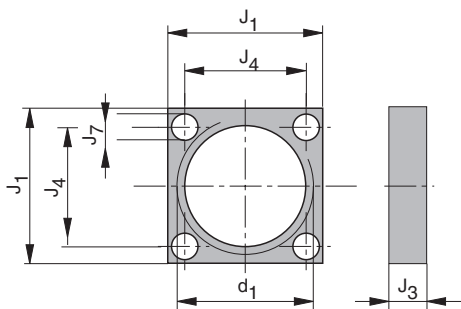


**Dimensions (mm)
Butoir souple**

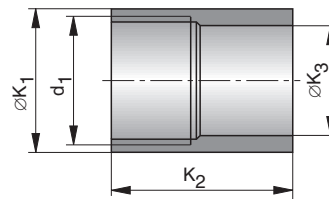


Remarque :
l'utilisation d'une butée de fin de course ne permet pas d'utiliser le butoir souple.

Dimensions (mm) – bride rectangulaire



**Dimensions (mm)
Butée de fin de course**



Option « a » et « b »

Option « a » – pour le montage par l'arrière
Option « b » – pour le montage par l'avant

Dimensions (mm) – montage sur pied

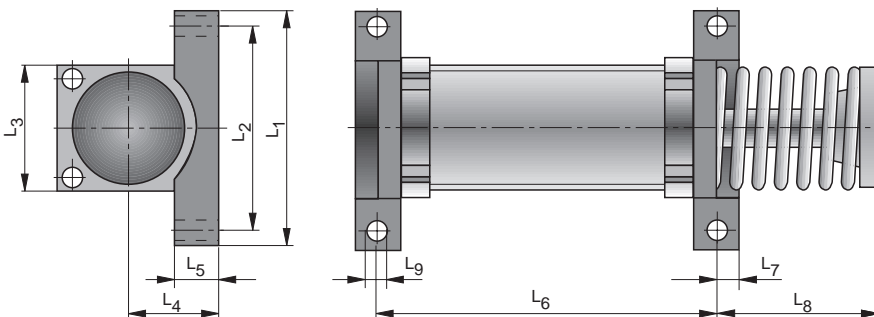


Tableau des cotes (mm)

Série	Course	A	B	C	d ₁	Ød ₃	ØF	G	Ød ₅	H ₁	H ₂	J ₁
SA 64..x50	50,8	225	85	140	M64x2	48	76	9,5	57,2	25,4	17,5	88,9
SA 64..x100	101,6	326	135	191	M64x2	48	76	9,5	57,2	25,4	17,5	88,9
SA 64..x150	150,1	450	209	241	M64x2	48	76	9,5	57,2	25,4	17,5	88,9

Série	J ₃	J ₄	ØK ₁	K _{2a}	K _{2b}	ØK ₃	L ₁	L ₂	L ₃	L ₄	L ₅	L ₆	L ₇	L ₈	L ₉
SA 64..x50	16	69,9	76,2	62,7	50	60,3	143	124	88,9	44,5	19,1	127	14,2	90	10,3
SA 64..x100	16	69,9	76,2	62,7	50	60,3	143	124	88,9	44,5	19,1	178	14,2	141	10,3
SA 64..x150	16	69,9	76,2	62,7	50	60,3	143	124	88,9	44,5	19,1	229	14,2	214	10,3

Informations de commande

Série	Informations de commande		
	Type	Code article	
Amortisseur pour masses effectives faibles	– Course 50,8 mm	SA 64x50	8061
	– Course 101,6 mm	SA 64x100	8065
	– Course 152,4 mm	SA 64x150	8069
Amortisseur pour masses effectives intermédiaires	– Course 50,8 mm	SA 64Sx50	8062
	– Course 101,6 mm	SA 64Sx100	8066
	– Course 152,4 mm	SA 64Sx150	8070
Amortisseur pour masses effectives élevées	– Course 50,8 mm	SA 64S2x50	8063
	– Course 101,6 mm	SA 64S2x100	8067
	– Course 152,4 mm	SA 64S2x150	8071
Amortisseur pour masses effectives très élevées	– Course 50,8 mm	SA 64S3x50	8064
	– Course 101,6 mm	SA 64S3x100	8068
	– Course 152,4 mm	SA 64S3x150	8072
Butée de fin de course option « a » pour type SA 64..x50 et SA 64..x100	Pour le montage par l'arrière	SC 1–1/8A	7991
Butée de fin de course option « a » pour type SA 64..x150	Pour le montage par l'arrière	SC 1–1/8A	7891
Butée de fin de course option « b » pour type SA 64..x50 et SA 64..x100	Pour le montage par l'avant	SC 1–1/8B	7997
Butée de fin de course option « b » pour type SA 64..x150	Pour le montage par l'avant	SC 1–1/8B	7897
Butoir souple		SP 1–1/8	7994
Ecrou de fixation supplémentaire		LN 1–1/8	7999
Bride carrée		SF 1–1/8	7998
Montage sur pied		FM 1–1/8	7993