

Tableau de performances

Type	Course (mm)	Masse effective (kg)		Absorption d'énergie max. (Nm)	
		Min.	Max.	Par course W ₃	Par heure W ₄
SA-A 1-1/8 x 2	50,8	72	13 000	1 380	345 000
SA-A 1-1/8 x 4	102	118	18 200	2 700	460 000
SA-A 1-1/8 x 6	152	200	32 000	4 150	575 000

Caractéristiques techniques

Désignation	Unité	Remarque
Vitesse d'impact	m/s	0,3-4,5
Température de service	°C	-12 à 80
Position de montage		Indifférente
Déviat. max. de la force d'impact par rapport à l'axe central de l'amortisseur		±5°
Poids (masse)	kg	Type : SA-A 1-1/8 x 2 : 3,709 Type : SA-A 1-1/8 x 4 : 5,025 Type : SA-A 1-1/8 x 6 : 6,612
Poussée min. nécessaire du support de l'amortisseur	N	68 000 ¹⁾
Matériaux		
Corps		Acier bruni
Tige de piston		Acier trempé, rectifié, chromé dur
Accessoires		Acier bruni ou aluminium anodisé Réservoir air/huile : verre acrylique, aluminium

¹⁾ Selon $\frac{2,5 \cdot W_3}{\text{Course}}$

Amortisseur

Amortisseur industriel hydraulique

Version :

- Réglable, sans ressort de rappel pour utilisation avec un réservoir air/huile externe

Série SA-A
SA-A 1-1/8 x 2

- Course : 50,8 mm

SA-A 1-1/8 x 4

- Course 102 mm

SA-A 1-1/8 x 6

- Course 152 mm

Version de base avec :

- 1 écrou de fixation

Accessoires :

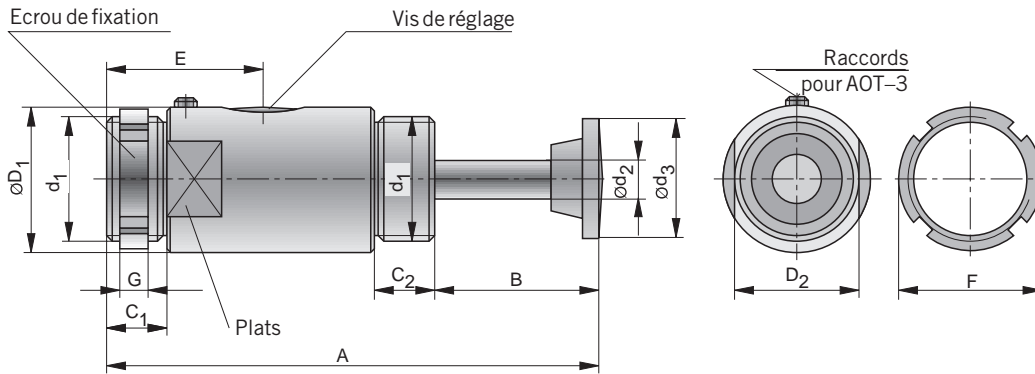
- Réservoir air/huile, type AOT-3
- Butée de fin de course
- Bride carrée
- Butoir souple
- Montage sur pied



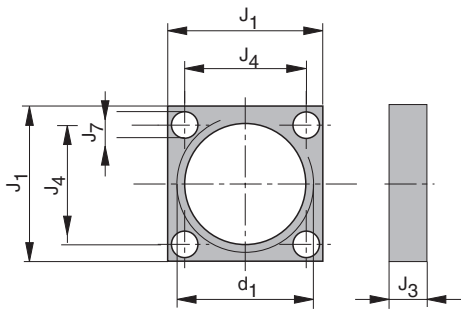
Pour l'aperçu des gammes de produits, voir pages 16 et 17
Remarques concernant la conception et le montage à partir de la page 4

Dimensions (mm) – amortisseur

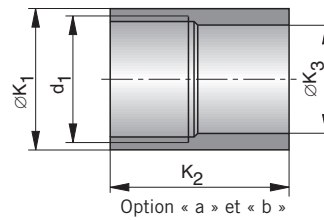
Type : SA-A 1-1/8 x 2, SA-A 1-1/8 x 4, SA-A 1-1/8 x 6



Dimensions (mm) – bride carrée

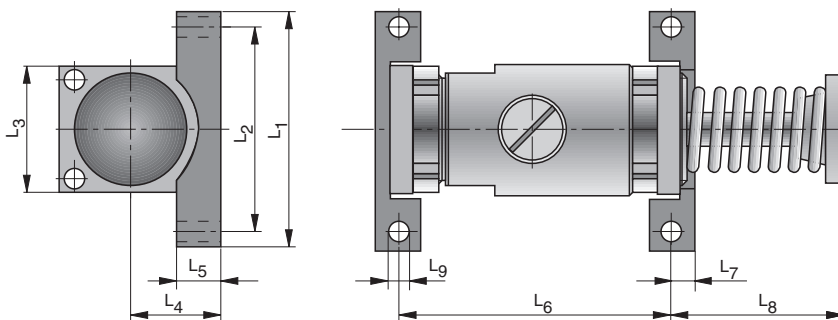


Dimensions (mm) – butée de fin de course

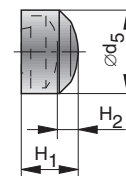


Option « a » – pour le montage par l'arrière
Option « b » – pour le montage par l'avant

Dimensions (mm) – montage sur pied



**Dimensions (mm)
Butoir souple**



Remarque :
l'utilisation d'une butée de fin de course ne permet pas d'utiliser le butoir souple.

Dimensions (mm) – réservoir air/huile AOT3

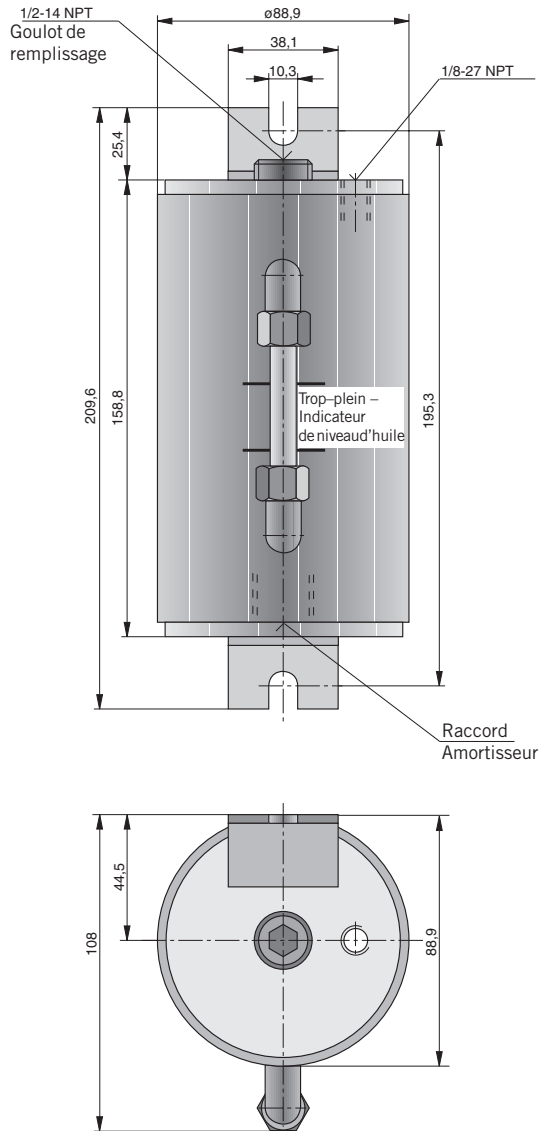


Tableau des cotes (mm)

Série	A	B	C ₁	C ₂	øD ₁	D ₂	d ₁	ød ₂	ød ₃	ød ₅	E	F	G	H ₁	H ₂	J ₁
SA-A 1-1/8 x 2	225,6	85,9	26,2	26,2	76,2	69,9	M64x2	20,6	50,8	57,2	69,9	76,2	9,5	25,4	17,5	88,9
SA-A 1-1/8 x 4	327,2	136,7	26,2	26,2	76,2	69,9	M64x2	20,6	50,8	57,2	95,3	76,2	9,5	25,4	17,5	88,9
SA-A 1-1/8 x 6	450,9	209,6	26,2	26,2	76,2	69,9	M64x2	20,6	50,8	57,2	120,7	76,2	9,5	25,4	17,5	88,9

Série	J ₃	J ₄	J ₇	øK ₁	K _{2a}	K _{2b}	øK ₃	L ₁	L ₂	L ₃	L ₄	L ₅	L ₆	L ₇	L ₈	L ₉
SA-A 1-1/8 x 2	15,9	69,9	10,3	76,2	62,7	50	60,3	142,9	123,8	88,9	44,5	19	127	14,3	90,5	10,3
SA-A 1-1/8 x 4	15,9	69,9	10,3	76,2	62,7	50	60,3	142,9	123,8	88,9	44,5	19	177,8	14,3	141,3	10,3
SA-A 1-1/8 x 6	15,9	69,9	10,3	76,2	84,9	72,2	60,3	142,9	123,8	88,9	44,5	19	228,5	14,3	214,3	10,3

Informations de commande

Série	Informations de commande	
	Type	Code article
Amortisseur ; course 50,8 mm	SA-A 1-1/8 x 2	7880
Amortisseur ; course 102 mm	SA-A 1-1/8 x 4	7885
Amortisseur ; course 152 mm	SA-A 1-1/8 x 6	7886
Butoir souple	SP 1-1/8	7994
Bride carrée	SF 1-1/8	7998
Montage sur pied	FM 1-1/8	7993
Ecrou de fixation supplémentaire	LN 1-1/8	7999
Butée de fin de course option a – SA-A 1-1/8 x 2, SA-A 1-1/8 x 4	SC 1-1/8 A	7991
Butée de fin de course option b – SA-A 1-1/8 x 2, SA-A 1-1/8 x 4	SC 1-1/8 B	7997
Butée de fin de course option a – SA-A 1-1/8 x 6	SC 1-1/8 A	7891
Butée de fin de course option b – SA-A 1-1/8 x 6	SC 1-1/8 B	7897
Réservoir air/huile	AOT-3	7899