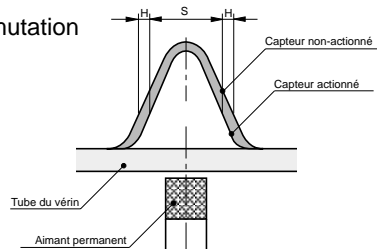


Caractéristiques			
Caractéristiques	Symbole	Unité	Observation
Position de montage			Indifférente
Matériau			Macrolon
Plage de température	ϑ_{\min} ϑ_{\max}	°C °C	-10 +60
Durée de vie			10 x 10 ⁶ commutations
Précision de commutation		mm	± 0,2
Accélération maximum max.		m/s ²	50 g
Diamètre nominal		mm	2
Alimentation			Air filtré
Degré de filtration	max.	µm	40
Lubrification			Sans
Pression de service		bar	6
Plage de pression	p_{\min} p_{\max}	bar bar	2 6
Débit		l/min	40
Fréquence de commutation		Hz	40 (sans volume en aval)
Raccordement			About pour tube D intérieur 3 mm
Masse du capteur seul		kg	0,014
avec fixation			0,020

Schéma de fonctionnement

H = Hystérésis
S = distance de commutation

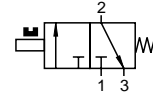


Accessoires de vérins

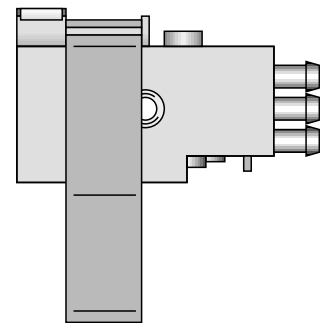
Capteur Magnétique (pneumatique)

Avec indicateur de pression de sortie

Série DZPV



Le capteur magnétique se monte sur les vérins à tube profilé. On peut installer un ou plusieurs capteurs en fonction de la course. Prévu pour vérins à détection magnétique série AZ, AZV.



Distance de commutation, vitesse limite d'utilisation

Vérin Ø (mm)	Distance de commutation s (mm)	Vitesse limite d'utilisation V_{\max}
32	12	$V_{\max} = \frac{s}{t_a}$ ta = temps de réponse de l'appareil branché en aval.
40	12	
50	12	
63	13	
80	13	
100	13	

Fiche technique vérins voir 2.29.001F, 2.34.001F, 2.51.001F, 2.54.001F-002F, 2.75.003F

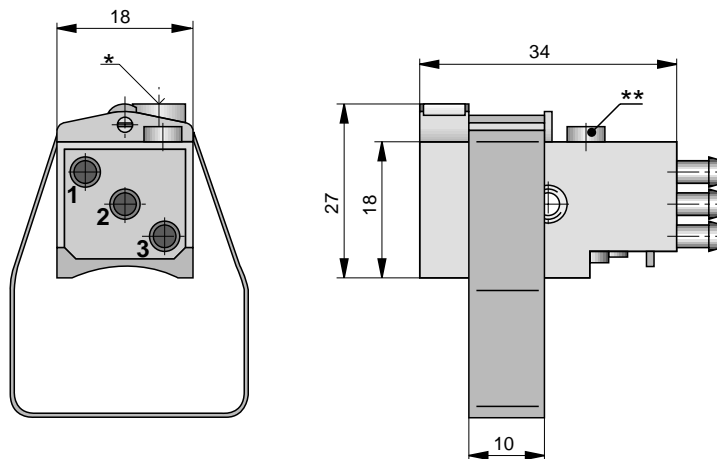
Instruction de montage voir A6P047F

Fiche technique 2.90.033F-1

HOERBIGER
ORIGA

Dimensions (mm)
Pour connexion pneumatique diamètre 3 mm

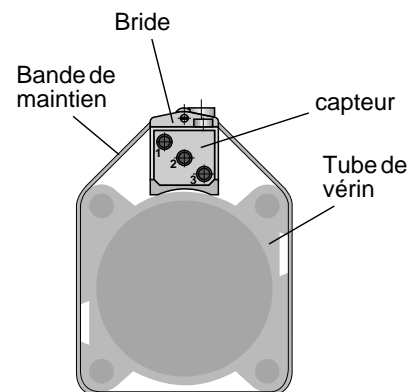
Type: DZPV



* Vis de serrage
 ** Indicateur de pression

Instructions de montage

- Le collier de fixation est conçu uniquement pour le vérin AZ. Le capteur doit être installé sur le côté arrondi du tube (pas sur le côté plat ou se trouve la queue d'aronde).
 - Lors du montage du DZPV, ne pas serrer la vis de fixation avec un couple excédant 1,5 Nm.
 - Pour s'assurer qu'il n'y ait pas d'interférences entre champs magnétiques, éloigner les vérins d'au moins 20 mm les uns des autres.
 - Pour s'assurer qu'il n'y ait pas d'interférence avec d'autres composants et le capteur DZPV, une distance de 15 mm doit être respectée.
 - Lors de la connexion du DZPV, assurez vous de ne pas obstruer l'orifice 3 (échappement).
- Pour utiliser le capteur DZPV il faut un air comprimé:
- filtré et éventuellement lubrifié
 - sans composants agressifs
 - de 2 à 6 bars.



Indications de commande

Version	Pour vérin Ø	Références	
		Type	Code article-Nr.
Capteur		DZPV	KZ 2364
Bride	32-100	KLAZ 32	KC 8255