

Caractéristiques				
Caractéristiques	Symbole	Unité	Description	
Caractéristiques électriques			Type RST	Type EST
Commutation			Reed	PNP
Tension de service	U_B	V	10-30 AC/DC	10-30 DC
Ondulation	U_b		-	10%
Chute de tension		V	≤ 3	≤ 2
Raccordement			2 fils	3 Fils
Fonction			a fermeture / ouverture	ouverture
Courant permanent	I_{Dmax}	mA	≤ 100	≤ 100
Rupture de la capacité		W	≤ 6 peak	-
Puissance d'énergie à $U_B=24V$, alimenté, sans charge		mA	-	≤ 10
Indicateur d'état			LED, jaune	
Temps de réponse		ms	≤ 2	≤ 0.5
Sensibilité		mT	2...4	2...4
Temps d'attente		ms	-	≤ 2
Protection invers.polarité			oui	oui
Protection court-circuit			non	oui(pulsé)
Capacité commutable		μF	0.1 at 100 Ω , 24 VDC	
Fréquence de commut.		Hz	≤ 400	$\leq 5k$
Répétitivité		mm	≤ 0.2	≤ 0.2
Hystérésis		mm	≤ 1.5	≤ 1.5
CEM		EN	60947-5-2	
Durée de vie			35 Mio. cycles wit PLC load	illimité
Suppression du cycle initial d'impulsion			-	oui
Protection pour la charge inductive			-	oui
Caractéristiques mécaniques				
Boitier			Plastic/ PA66 + PA6I red	
Section de câble		mm ²	2x0.14	3x0.14
Câble			PUR, noir	PUR, noir
Rayon de courbure		mm	36	30
Poids		kg	ca. 0.030 RST-K ca. 0.010 RST-S	ca. 0.030 EST-K ca. 0.010 EST-S
Indice de protection		IP	67 to EN 60529	
Plage de température $t^{1)}$		°C	-25...+80	-25 to +75 at $U_B=10-30 V$ -25 to +80 at $U_B=10-28 V$
- avec adaptateur		°C	-25...+60	
Couple de serrage		Nm	0.15	
Résistance aux chocs				
Contrainte de vibration selon EN 60068-2-6		G	15, 11ms, 10 to 55 Hz, 1 mm	
Résistance aux chocs selon EN 60068-2-27		G	50, 11 ms	
Secousses selon EN 60068-2-29		G	30, 11 ms, 1000 secousses sur chaque axe	
Pour d'autres accessoires voir la fiche technique n° 2.01.001F				

Accessoire de Vérin

Capteur magnétique

Series **RST**
EST

Les capteurs magnétiques sont utilisés pour déterminer la position du piston par exemple les fins de course. Ils peuvent être aussi utilisés pour les positions intermédiaires.

Détection des aimants dans le vérin. Une LED jaune indique le statut de fonctionnement.

Les capteurs magnétiques sont fixés directement dans les rainures en T pour des vérins **NZ** et **FZ** ou, avec un adaptateur, une rainure en queue d'aronde pour des vérins **AZ**, **SZ**, **OSP** et **NZK**.

Pour des vérins type **R** une fixation spéciale est utilisée.

1) Pour la température ambiante des capteurs magnétiques, la température de la surface et celle du vérin en lui même doivent être prises en compte



Type RST

Dans ce modèle, le contact est réalisé par une ampoule reed, encapsulée dans un boîtier en verre

Type EST

Le contact s'effectue avec protection contre les inversions de polarité, un très faible rebondissement et sans usure par un capteur inductif électronique. La sortie est protégée contre les courts-circuits et insensible aux secousses et vibrations. Connexion avec connecteur à 3 pôles pour séparation aisée de la liaison. Un câble de connexion de 100 mm avec connecteur, plus de 5 m de câble avec connecteur et extrémité libre à commander séparément

Capteurs électriques

RST et EST

Durée de vie électriques, mesures de protection

Les capteurs magnétiques sont sensibles aux intensités de courant et aux inductions. Les fréquences de commutation élevées avec des charges inductives tels que relais, bobines ou électro-aimant réduisent considérablement la durée de vie

Avec des charges ohmiques et capacitives importantes telles que des lampes à incandescance, une résistance protectrice R est à placer en sortie avec la charge. Celle-ci est à prévoir pour des longueur de câble importantes.

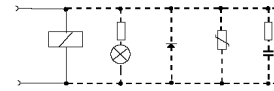
Lors de commutation de charges inductives, telles que relais, bobines

et électro-aimants, il peut survenir des pics de tension qui sont à corriger par des diodes protectrices, circuits RC, ou varistor.

exemples de branchement

Charge avec dispositifs de protection

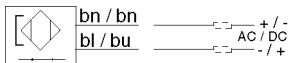
- (a) Résistance série pour lampe
- (b) Diode
- (c) Varistor sur inductance
- (d) Circuit RC en cas d'inductance



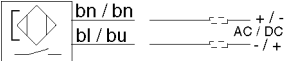
Pour le type EST des dispositifs de protection externes ne sont en principe pas nécessaires

Branchement électrique

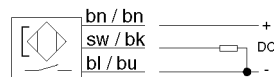
Normalement fermé



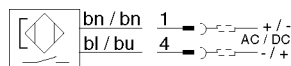
Normalement ouvert



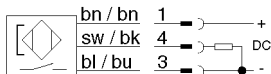
Branchement électrique



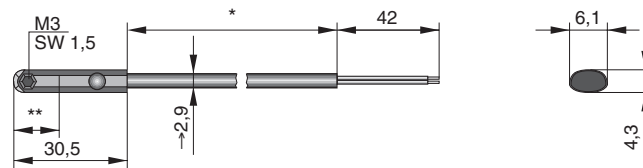
Branchement électrique



Branchement électrique

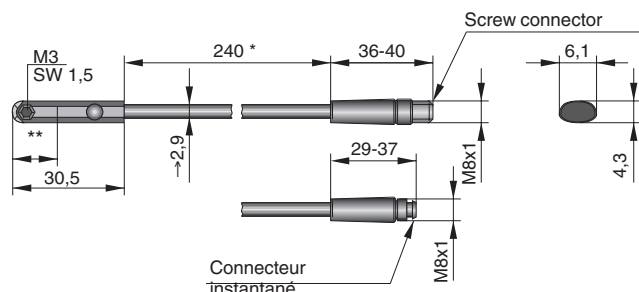


Dimensions (mm) – Type RST-K, EST-K



- * Longueur de câble disponible : 5000 mm ± 75 mm
2000 mm ± 40 mm
- ** point de commutation: Type RST-K Normalement fermé 14 mm
Type RST-K Normalement ouvert 12.3 mm
Type EST-K Normalement ouvert 8.1 mm

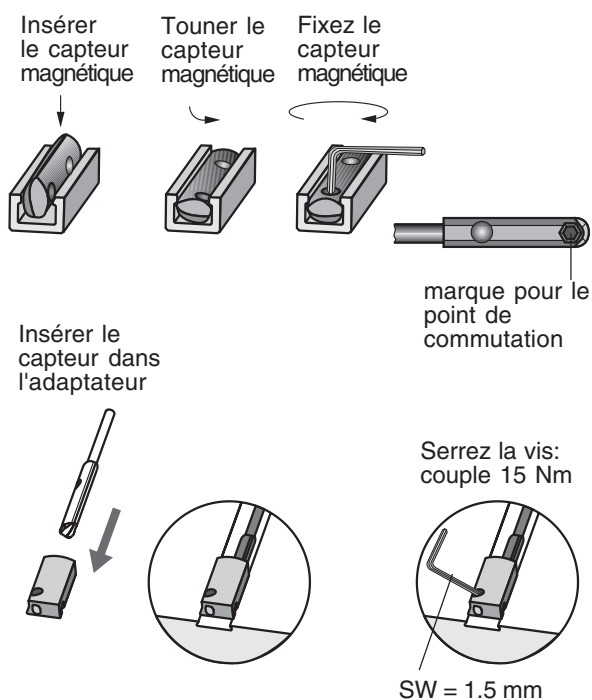
Dimensions (mm) – Type RST-S, EST-S



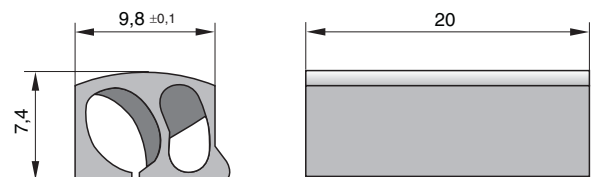
- * ± 6 mm
- ** point de commutation: Type RST-K Normalement fermé 14 mm
Type RST-K Normalement ouvert 12.3 mm
Type EST-K Normalement ouvert 8.1 mm



Installation



Dimensions d'adaptateur pour capteur magnétique



Instructions de commande			
Version	Tension	Type	Instructions de commande Commande n°.
Capteur, contact reed, normalement ouvert, LED , cable 2 m	10-30 V AC / DC	RST-K	KL 3301
Capteur, contact reed , normalement ouvert LED avec , cable 5 m	10-30 V AC / DC	RST-K	KL 3300
Capteur, contact reed, normalement ouvert, conection instantanée M8, LED avec cable 0.24 m	10-30 V AC / DC	RST-S	KL 3302
Capteur, contact reed, normalement ouvert, connecteur à vis M8, LED avec cable 0.24 m	10-30 V AC / DC	RST-S	KL 3303
Capteur, contact reed , normalement fermé cable 5 m	10-30 V AC / DC	RST-K	KL 3305
Capteur, électronique, PNP, LED indicator, cable 2 m	10-30 V DC	EST-K	KL 3308
Capteur, électronique, PNP, LED avec cable 5 m	10-30 V DC	EST-K	KL 3309
Capteur, électronique, PNP connecteur instantannée M8, LED avec	10-30 V DC	EST-S	KL 3312
Capteur, électronique, PNP connecteur à visM8, LED avec	10-30 V DC	EST-S	KL 3306

Inclus dans la livraison: 1 capteur
1 adaptateur

Accessoires			
Description	Type	Code article	Commande n°
Cable M8, 2.5 m sans contre-écrou	KS 25		KY 3240
Cable M8, 5.0 m sans contre-écrou	KS 50		KY 3241
Cable M8. 10.0 m sans contre-écrou	KS 100		KY 3140
Cable M8, 2.5 m avec contre-écrou	KSG 25		KC 3102
Cable M8, 5.0 m avec contre-écrou	KSG 50		KC 3104
Adaptateur pour la rainure (pack de 10)			KL 3333