

Caractéristiques selon VDI 3294									
Caractéristiques		Symbole	Unité	Observations					
Caractéristiques générales									
Désignation				Vérin à tiges parallèles					
Série				AZV					
Série AZV1...				double effet avec amortissement					
Série AZV2...				double effet sans amortissement					
Série AZV5...				double effet avec amortissement pour détection magnétique					
Série AZV6...				double effet sans amortissement pour détection magnétique					
Mode de fixation				voir dimensions					
Raccordement				orifices taraudés					
Température ambiante		ϑ_{\min} ϑ_{\max}	°C °C	-20 +80	Remarque: En cas d'utilisation				
Température du fluide		ϑ_{\max}	°C	+80	en dessous de 0 °C, veuillez nous consulter.				
Position de montage				indifférente					
Fluide				air filtré, avec ou sans lubrification					
Lubrification				par brouillard d'huile compatible avec le Perbunan					
Matériaux	Tube du vérin			tube profilé, aluminium					
	Fonds avant, arr.			aluminium					
	Tige de piston			acier, chromé dur					
Caractéristiques pneumatiques									
Pression nominale		p_n	bar	6					
Pression de service		p_{\min} p_{\max}	bar bar	1 10					
Alésage			mm	32	40	50	63	80	100
Raccordement				G1/8	G1/4	G1/4	G3/8	G3/8	G1/2
Diamètre de la tige			mm	8	10	12	16	20	20
Courses				courses max. voir diagramme de charges de tige 2.05.002F					
Consommation d'air				voir fiche technique 2.05.001F					
Amortissement seul. série AZV1, AZV5				avant, arrière réglable					
Course d'amort. pour série AZV1, AZV5		mm		32	40	50	63	80	100
		mm		20	25	25	25	28	30
Efforts (N)									
Alésage Ø		Poussée sous 6 bar			Traction sous 6 bar				
32		430			380				
40		680			590				
50		1060			940				
63		1680			1466				
80		2714			2375				
100		4240			3900				
Capteurs magnétiques voir 2.90.040F, 2.90.041F Tableau général voir 2.01.001F Effort et consommation voir 2.05.001F Diagramme de charge des tiges voir 2.05.002F									
Fiche technique 2.51.001F-1									

Vérin

Ø 32-100 mm

à tiges parallèles

Versions:


**double effet avec/sans
amortissement**
**double effet avec/sans
amortissement pour
détection magnétique**

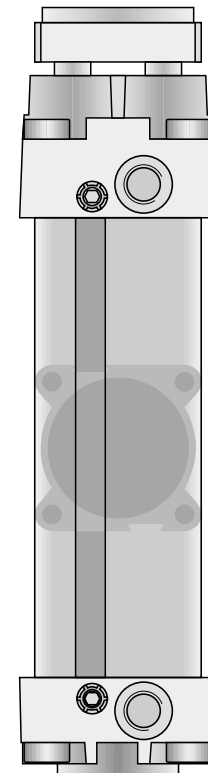
Série AZV....

AZV1... 

AZV2... 

AZV5... 

AZV6... 



HOERBIGER
ORIGA

Poids (masse) kg

Type de fixation	Ø32		Ø40		Ø50		Ø63		Ø80		Ø100	
	*1	*2	1	2	1	2	1	2	1	2	1	2
Vérin de base	0,8	0,25	1,0	0,35	1,7	0,5	2,6	0,6	4,2	0,9	6,2	1,0
A	1,0		1,25		2,0		3,0		5,0		7,1	
B	0,9		1,1		1,85		2,8		4,6		6,8	
BA	1,0		1,2		1,9		3,0		5,0		7,3	
BAS	0,95		1,2		1,9		2,9		4,7		7,0	
D	0,9		1,1		1,85		2,85		4,7		7,0	
EN	1,2		1,7		2,6		3,9		6,0		8,7	

*1 = poids pour vérin de 100 mm de course

*2 = poids par 100 mm de course supplémentaire

Dimensions du vérin de base

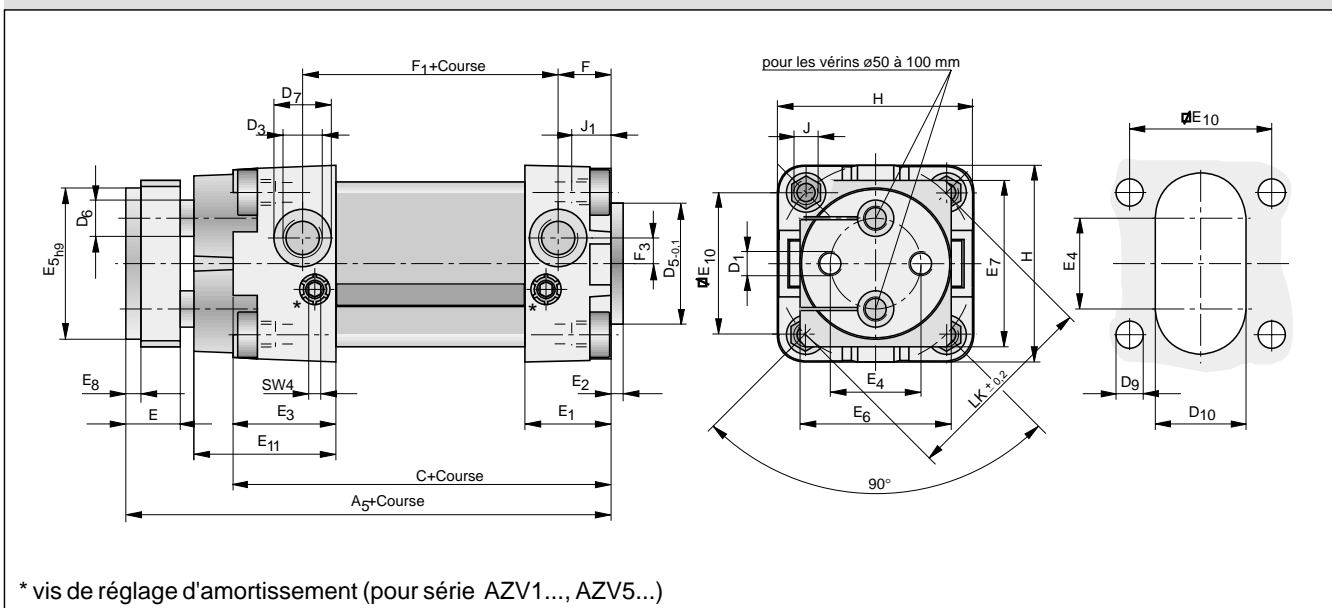
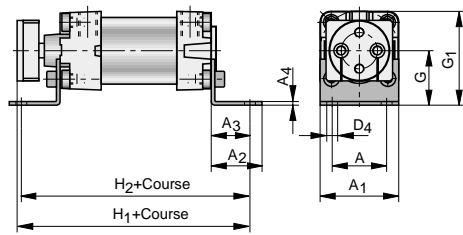


Tableau de dimensions (mm) vérin de base

Vérin Ø	A ₅ +course	C+course	D ₁	D ₃	ØD ₅	ØD ₆	ØD ₇	ØD ₉	D ₁₀	E	E ₁	E ₂	E ₃	ØE ₄
32	128	102	M6	G 1/8	30	8	15	7	23	15	29	4	26	19
40	142	112	M8	G 1/4	35	10	19	7	25	15	27	4	30	22,5
50	151	117	M8	G 1/4	40	12	19	9	30	18	29	4	34	30
63	161	125	M10	G 3/8	45	16	23	9	34	22	30	4	34	38
80	174	136	M12	G 3/8	45	20	23	10	38	22	34	4	39	50
100	181	143	M12	G 1/2	55	20	28	10	38	22	35	4	40	70

Vérin Ø	E _{sh9}	E ₆	E ₇	E ₈	E ₁₀	E ₁₁	F	F ₁ +course	F ₃	J	J _{1max}	H	ØLK
32	32	32	40	4	32,5	34	14,5	74	6	M6	16	47	46
40	40	40	45	4	38	42	16	77,5	7	M6	16	53	54
50	50	50	55	5	46,5	47	17,5	77	9,5	M8	16	65	66
63	63	63	70	5	56,5	45	17,5	87	10	M8	16	75	80
80	80	80	95	5	72	52	20,5	90	9	M10	16	95	102
100	100	100	115	5	89	53	19	100	13	M10	16	115	126

Dimensions pour fixation A

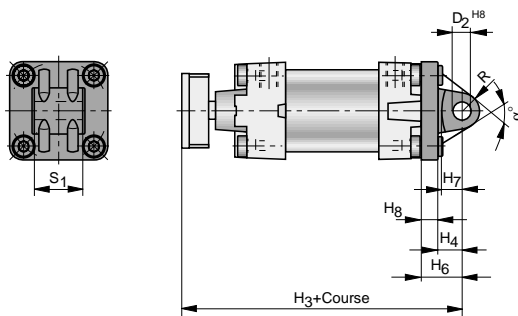


Matériaux: acier chromé

Tableau de dimensions (mm) pour fixation A

Vér. Ø	A	A ₁	A ₂	A ₃	A ₄	ØD ₄	G	G ₁	H ₁ +course	H ₂ +course
32	32	47	32	24	3	7	32	55,5	152	150
40	36	53	38	28	3	9	36	62,5	170	168
50	45	65	42	32	3	9	45	77,5	183	181
63	50	75	42	32	3	9	50	87,5	193	189
80	63	95	55	41	4	12	63	110,5	215	218
100	75	115	56	41	4	14	71	128,5	222	225

Dimensions pour fixation BA

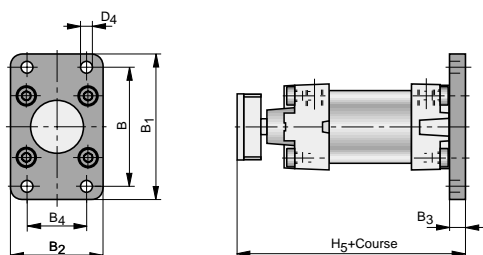


Matériaux: aluminium moulé

Tableau de dimensions (mm) pour fixation BA

Vér. Ø	ØD ₂ ^{H8}	H ₃ +course	H ₄	H ₆	H ₇	H ₈	R	S ₁	α°
32	10	150	12	22	11	10	10,5	26	60
40	12	167	15	25	14	10	13	28	60
50	12	178	16	27	15	11	13	32	70
63	16	193	21	32	20	11	17	40	60
80	16	210	21	36	20	15	17	50	70
100	20	222	25	41	24	16	21	60	70

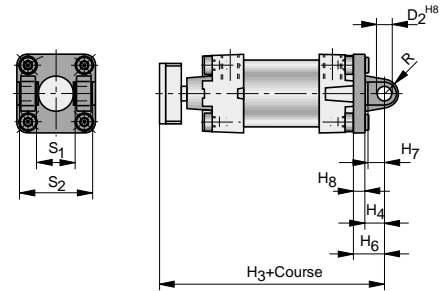
Dimensions pour fixation D



Matériaux: aluminium moulé

Fiche technique 2.51.001-3F

Dimensions pour fixation B

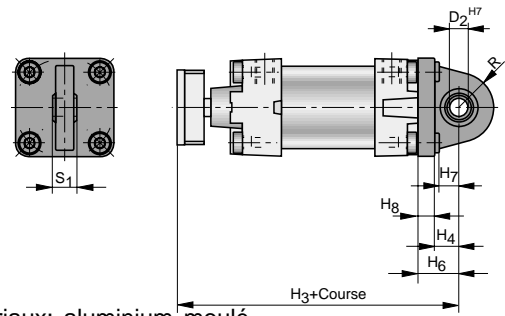


Matériaux: aluminium moulé

Tableau de dimensions (mm) pour fixation B

Vér. Ø	ØD ₂ ^{H8}	H ₃ +course	H ₄	H ₆	H ₇	H ₈	R	S ₁	S ₂
32	10	150	12	22	11	10	9	26	45
40	12	167	15	25	14	10	11	28	52
50	12	178	16	27	15	11	12	32	60
63	16	193	21	32	20	11	15	40	70
80	16	210	22	36	21	14	16	50	90
100	20	222	25	41	24	16	20	60	110

Dimensions pour fixation BAS



Matériaux: aluminium moulé
Tenon mâle à rotule

Tableau de dimensions (mm) pour fixation BAS

Vér. Ø	ØD ₂ ^{H7}	H ₃ +course	H ₄	H ₆	H ₇	H ₈	R	S ₁
32	10	150	12	22	11	10	18	14
40	12	167	15	25	14	10	21	16
50	12	178	16	27	15	11	23	16
63	16	193	21	32	20	11	27	21
80	16	210	21	36	21	15	29	21
100	20	222	25	41	24	16	34	25

Tableau de dimensions (mm) pour fixation D

Vér. Ø	B	B ₁	B ₂	B ₃	B ₄	ØD ₄	H ₅ +course
32	64	79	50	10	32	7	138
40	72	90	56	10	36	9	152
50	90	110	70	12	45	9	163
63	100	120	77	12	50	9	173
80	126	153	100	16	63	12	190
100	150	178	120	16	75	14	197

Dimensions pour fixation EN

Dimensions de bride selon ISO 6431

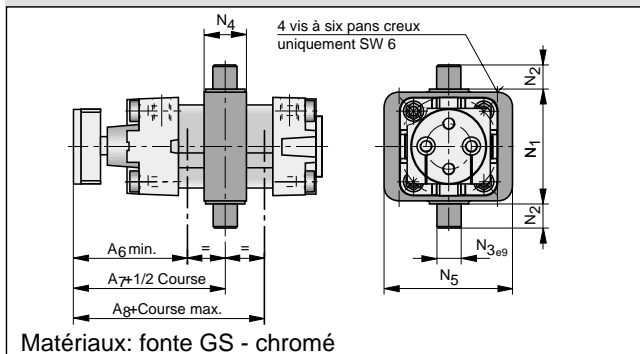
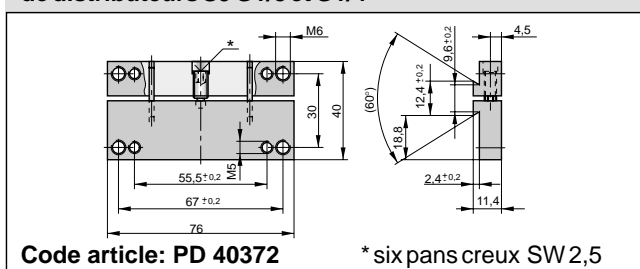


Tableau de dimensions (mm) pour fixation EN

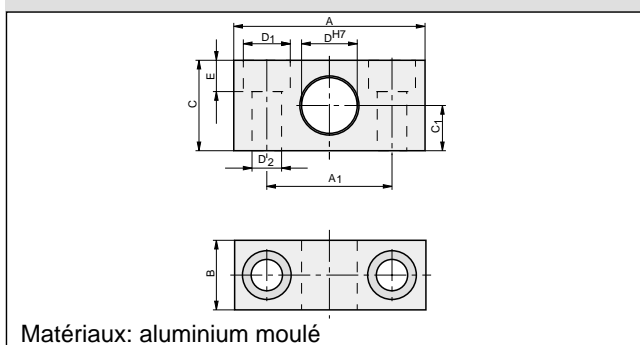
Vér. Ø	A _{6min}	A ₇₊ 1/2 course	A _{8max} +course	N ₁	N ₂	N _{3e9}	N ₄	N ₅
32	64	76	87	50	12	12	25	65
40	75	87	99	63	16	16	28	75
50	84	95	106	75	16	16	28	85
63	89	101	112	90	20	20	36	100
80	96	109	121	110	20	20	36	120
100	99	112	125	132	25	25	48	135

Les tourillons sont réglables entre A₆ et A₈ par desserrage des vis de blocage.

Plaque d'adaptation pour montage de distributeurs S9 G1/8 et G1/4



Console pour fixation EN

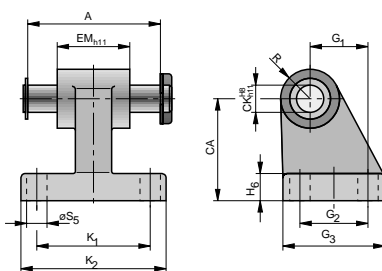


Références, tableau de dimensions (mm), poids

Type	Références Code article	pour vér.Ø	A	A ₁	B	C	C ₁	ØD ^{H7}	ØD ₁	ØD ₂	E	Poids (kg)
EL-032	PD 23381	32	55	36	20	26	13	12	13,5	8,4	9	0,06
EL-040/050	PD 23382	40,50	55	36	20	26	13	16	13,5	8,4	9	0,06
EL-063/080	PD 23383	63,80	65	42	25	30	15	20	16,5	10,5	11	0,10
EL-100	PD 23384	100	75	50	28	40	20	25	19	13	13	0,175

Console pour fixation B selon VDMA 24562

pour rotation de 90°



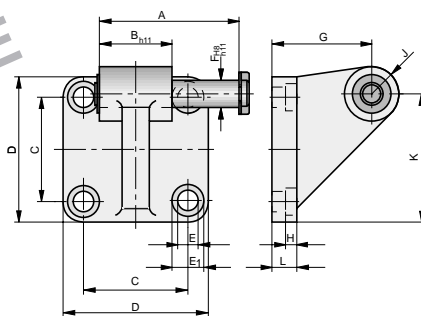
Matériaux: aluminium moulé

Références, tableau de dimensions (mm), poids

Type	Références Code art.	Vér.- Ø	A	CA	CK ^{H8} _{h11}	EM _{h11}	G ₁	G ₂	G ₃	H ₆	K ₁	K ₂	R ₁	øS ₅	Poids (kg)
GLN-032	PD 40844	32	46	32	10	26	21	18	31	8	38	50	10	6,6	0,092
GLN-040	PD 40845	40	53	36	12	28	24	22	35	10	41	53	11	6,6	0,131
GLN-050	PD 40846	50	61	45	12	32	33	30	45	12	50	64	13	9	0,193
GLN-063	PD 40847	63	71	50	16	40	37	35	50	12	52	66	15	9	0,305
GLN-080	PD 40848	80	91	60	16	50	47	40	60	14	66	84	15	11	0,460
GLN-100	PD 40849	100	111	70	20	60	55	50	70	15	76	94	19	11	0,840

Console pour fixation B

pour rotation de 90°



Matériaux: fonte grise - chromé

Références, tableau de dimensions (mm), poids

Type	Références Code article	Vér.- Ø	A	B _{h11}	C	D	øE	øE ₁	øF ^{H8} _{h11}	G	H	J	K	L	Poids (kg)
GL-032	PD 25621	32	46	26	32,5	46	7	12	0	32	5	10	39	10	0,21
GL-040	PD 25622	40	53	28	38	52	7	12	12	36	5	12	43,5	10	0,315
GL-050	PD 25623	50	61	32	46,5	61	9	14	12	45	5	12	56,5	11	0,49
GL-063	PD 25624	63	71	40	55	74	9	14	16	50	5	16	64	11	0,82
GL-080	PD 25625	80	91	50	72	94	11	17	16	63	6,5	16	86	14	1,45
GL-100	PD 25626	100	111	60	89	113	11	17	20	73	6,5	20	102,5	16	2,60

Références						
Série	Symbole	Ø piston	Références			
			Type	Code article		
double effet sans amortissement réglable		32	AZV 2032/....	PA 58360-....		
		40	AZV 2040/....	PA 59280-....		
		50	AZV 2050/....	PA 60360-....		
		63	AZV 2063/....	PA 61300-....		
		80	AZV 2080/....	PA 62200-....		
		100	AZV 2100/....	PA 63100-....		
double effet avec amortissement réglable		32	AZV 1032/....	PA 58350-....		
		40	AZV 1040/....	PA 59270-....		
		50	AZV 1050/....	PA 60350-....		
		63	AZV 1063/....	PA 61290-....		
		80	AZV 1080/....	PA 62190-....		
		100	AZV 1100/....	PA 63090-....		
pour détection magnétique, double effet sans amortissement		32	AZV 6032/....	PA 58380-....		
		40	AZV 6040/....	PA 59300-....		
		50	AZV 6050/....	PA 60380-....		
		63	AZV 6063/....	PA 61320-....		
		80	AZV 6080/....	PA 62220-....		
		100	AZV 6100/....	PA 63120-....		
pour détection magnétique, double effet, sans amortissement		32	AZV 5032/....	PA 58370-....		
		40	AZV 5040/....	PA 59290-....		
		50	AZV 5050/....	PA 60370-....		
		63	AZV 5063/....	PA 61310-....		
		80	AZV 5080/....	PA 62210-....		
		100	AZV 5100/....	PA 63110-....		
A compléter par la course (mm)			▲ (en mm 4 chiffres) ▲			
Cours standard 0025, 0050, 0080, 0100, 0125, 0160, 0200, 0250, 0320, 0400, 0500						

Fixations de vérin						
Désignation	Code article					
	Ø32	Ø40	Ø50	Ø63	Ø80	Ø100
Equerre A-..	PD 27917	PD 27918	PD 28072	PD 28073	PD 28074	PD 28075
Chape femelle B-..	PD 22704	PD 22705	PD 22706	PD 22707	PD 22708	PD 22709
Tenon mâle à trou lisse BA-..	PD 23412	PD 23413	PD 23414	PD 23415	PD 23416	PD 23417
Tenon mâle à rotule BAS-..	PD 23843	PD 23844	PD 23845	PD 23846	PD 23847	PD 23848
Brides C/D-..	PD 23403	PD 23404	PD 23405	PD 23406	PD 23407	PD 23408
Tourillon EN-..	PD 39195	PD 39196	PD 39197	PD 39198	PD 39199	PD 39200
Axe avec sécu. pour fix. B,BA,BAS	KY 6153	KY 6154	KY 6157	KY 6156	KY 6158	KY 6159
Nota: à l'exception des tourillons EN, toutes les fixations sont livrées séparément.						

Exemple de commande: Vérin de base: AZV5100/500 PA 63110-0500
Equerre: A-100 PD 28075