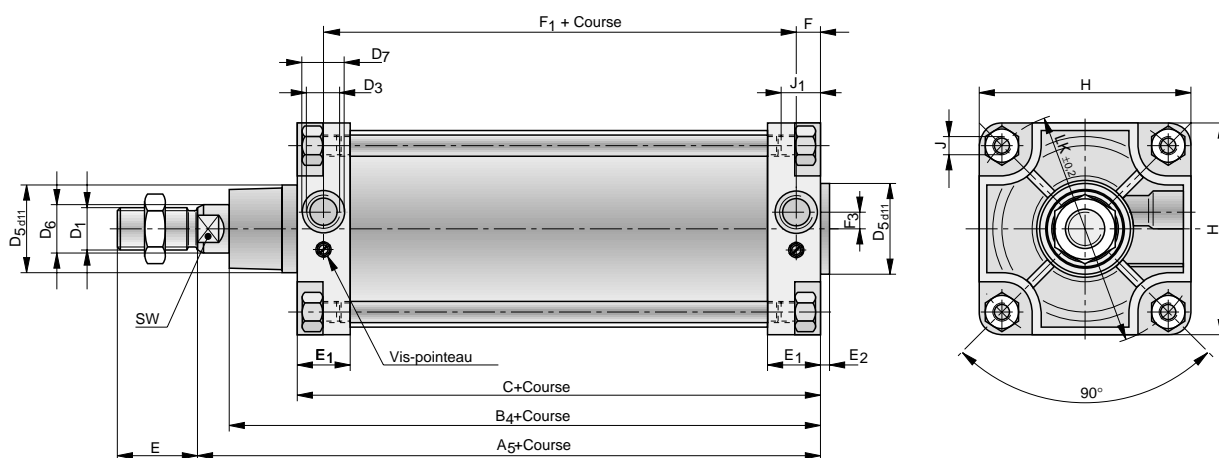




## Dimensions vérin de base

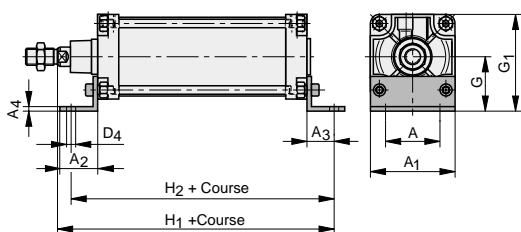


## Tableau de dimensions (mm) pour vérin de base

Vér. Ø	A <sub>5</sub> + course	B <sub>4</sub> + course	C+ course	D <sub>1</sub>	D <sub>3</sub>	ØD <sub>5</sub>	ØD <sub>6</sub>	ØD <sub>7</sub>	E	E <sub>1</sub>	E <sub>2</sub>	F	F <sub>1</sub> + course	F <sub>3</sub>	J	J <sub>1</sub> max.	H	ØLK	SW
125	225	205	160	M27x2*	G1/2	60	32	28	54	35	6	19	122	11	M12	18	140	156	27
160	260	230	180	M36x2	G3/4	65	40	33	72	45	6	25	130	11	M16	23	180	198	36
200	275	240	180	M36x2	G3/4	75	40	33	72	45	6	25	130	11	M16	23	220	248	36
250	305	270	200	M42x2	G 1	90	50	40	84	53	10	32	136	21	M20	27	280	311	48

\* Filetage de tige standard M27x2 - sur demande M24x2 selon CETOP RP 53 P

## Dimensions pour fixation A

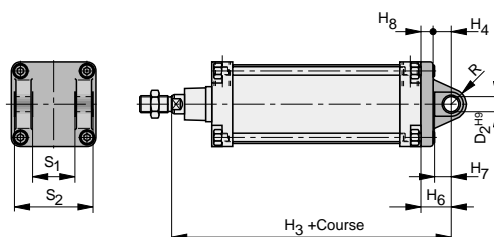


Matériaux: acier chromé

## Tableau de dimensions (mm) pour fixation A

Vér. Ø	A	A <sub>1</sub>	A <sub>2</sub>	A <sub>3</sub>	A <sub>4</sub>	ØD <sub>4</sub>	G	G <sub>1</sub>	H <sub>1</sub> + course	H <sub>2</sub> + course
125	90	140	60	45	8	16	90	160	270	250
160	115	180	80	60	8	18	115	205	320	300
200	135	220	100	70	9	22	135	245	345	320
250	165	280	110	75	12	26	165	305	380	350

## Dimensions pour fixation B

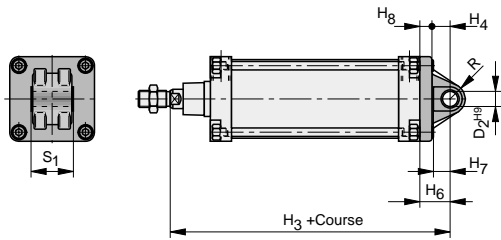


Matériaux: aluminium moulé

## Tableau de dimensions (mm) pour fixation B

Vér. Ø	D <sub>2</sub> <sup>H9</sup>	H <sub>3</sub> + course	H <sub>4</sub>	H <sub>6</sub>	H <sub>7</sub>	H <sub>8</sub>	R	S <sub>1</sub>	S <sub>2</sub>
125	25	275	30	50	29	20	25	70	130
160	30	315	35	55	34	20	30	90	170
200	30	335	35	60	35	25	31	90	170
250	40	375	45	70	44	25	41	110	200

### Dimensions pour fixation BA

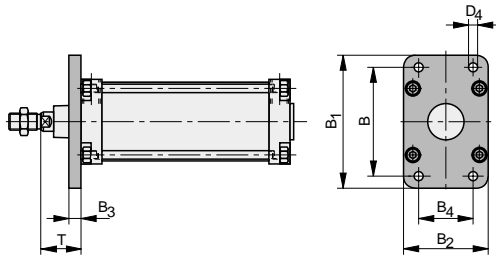


Matériaux: aluminium moulé

Tableau de dimensions (mm) pour fixation BA

Vér. Ø	ØD <sub>2</sub> <sup>H9</sup>	H <sub>3</sub> +course	H <sub>4</sub>	H <sub>6</sub>	H <sub>7</sub>	H <sub>8</sub>	R	S <sub>1</sub>
125	25	275	30	50	29	20	25	70
160	30	315	35	55	34	20	30	90
200	30	335	35	60	35	25	31	90
250	40	375	45	70	44	25	41	110

### Dimensions pour fixation C

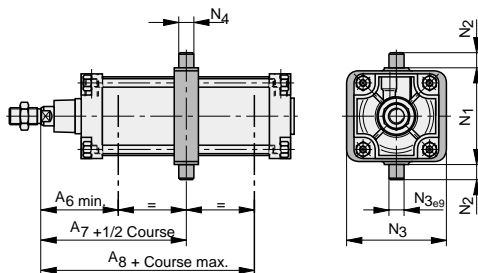


Matériaux: Ø125 aluminium moulé  
Ø160 - Ø250 acier chromé

Tableau de dimensions (mm) fixation C

Vér. Ø	B	B <sub>1</sub>	B <sub>2</sub>	B <sub>3</sub>	B <sub>4</sub>	ØD <sub>4</sub>	T
125	180	220	140	20	90	16	45
160	230	280	180	20	115	18	60
200	270	315	220	25	135	22	70
250	330	380	280	25	165	26	80

### Dimensions pour fixation EN

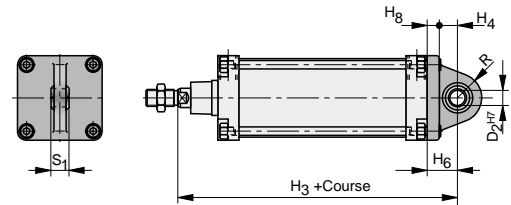


Matériaux: fonte à GGG-chromé

Recommandation pour fixation EN:  
Afin d'éviter tout problème de perturbation, il est recommandé de laisser un intervalle de 10 à 20 mm entre le capteur et la fixation E

Fiche technique 2.30.050F-3

### Dimensions pour fixation BAS

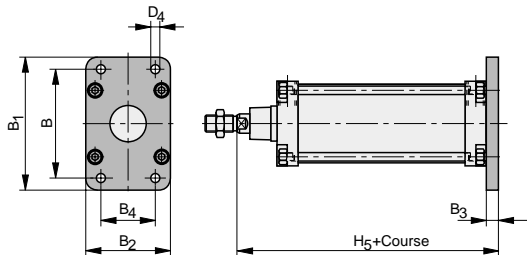


Matériaux: aluminium moulé

Tableau de dimensions (mm) pour fixation BAS

Vér. Ø	ØD <sub>2</sub> <sup>H7</sup>	H <sub>3</sub> +course	H <sub>4</sub>	H <sub>6</sub>	H <sub>8</sub>	R	S <sub>1</sub>
125	25	275	30	50	20	40	31
160	30	315	35	55	20	48	37
200	sur demande						
250	sur demande						

### Dimensions pour fixation D



Matériaux: Ø125 aluminium moulé  
Ø160 - Ø250 acier chromé

Tableau de dimensions (mm) pour fixation D

Vér. Ø	B	B <sub>1</sub>	B <sub>2</sub>	B <sub>3</sub>	B <sub>4</sub>	ØD <sub>4</sub>	H <sub>5</sub> +course
125	180	220	140	20	90	16	245
160	230	280	180	20	115	18	280
200	270	315	220	25	135	22	300
250	330	380	280	25	165	26	330

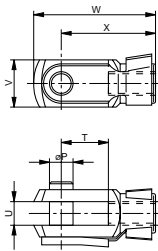
### Tableau de dimensions (mm) pour fixation EN

Vér. Ø	A <sub>6</sub> min	A <sub>7</sub> +1/2course	A <sub>8</sub> +course	N <sub>1</sub>	N <sub>2</sub>	N <sub>3</sub> <sub>f9</sub>	N <sub>4</sub>	N <sub>5</sub>
125	120	145	170	160	25	25	40	165
160	150	170	190	200	32	32	45	210
200	165	185	205	250	32	32	50	260
250	190	205	220	320	40	40	55	320

**Nota:**  
Lors de votre commande, précisez impérativement la cote A<sub>7</sub>. Fixation montée à la livraison.



**Chape femelle  
selon CETOP RP 102 P**

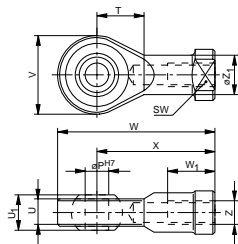


Matériaux: acier galvanisé

**Indications de commande, tableau de dimensions (mm), poids**

Type	Références Article	Vér.-Ø	ØP	T	U	V	W	X	Z	Poids (kg)
GKN-M24x2	KY 6142	125	25	50	25	50	132max.	100	M24x2	1,08
GKN-M27x2	KY 6866	125	30	54	30	55	148max.	112	M27x2	1,5
GKN-M36x2	KY 6867	160, 200	35	72	36	70	188max.	144	M36x2	2,9
GKN-M42x2	KY 6868	250	40	84	40	85	245max.	168	M42x2	6,0

**Tenon à rotule  
selon CETOP RP 103 P**

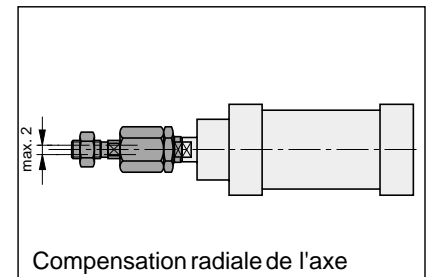
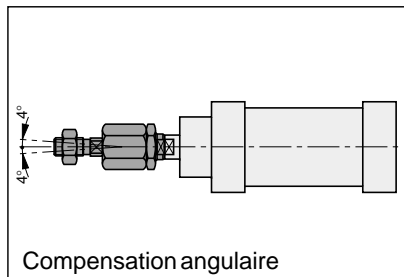
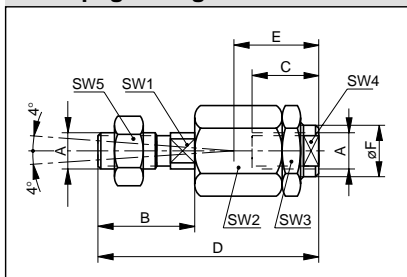


Matériaux: acier galvanisé

**Indications de commande, tableau de dimensions (mm), poids**

Type	Références Code article	Vér.-Ø	Øp <sup>H7</sup>	T	U	U <sub>1</sub>	V <sub>max</sub>	W <sub>1x</sub>	W <sub>1max</sub>	X	Z	ØZ <sub>1</sub>	SW	Poids (kg)
GAN-M24x2	KY 6152	125	25	31	22	31	60	124	42	94	M24x2	33,5	36	0,65
GAN-M27x2	KY 6862	125	30	36	25	37	70	145	51	110	M27x2	40	41	1,0
GAN-M36x2	KY 6863	160, 200	35	41	28	43	80	165	56	125	M36x2	46	50	1,6
GAN-M42x2	KY 6864	250	40	46	33	49	90	187	60	142	M42x2	53	55	3,5

**Embout articulé pour  
rattrapage d'alignement**

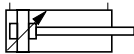
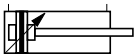


**Indications de commande, tableau de dimensions (mm), poids**

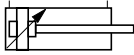
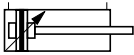
Type	Bestellangabe Code article	A	B	C	D	E	ØF	SW1	SW2	SW3	SW4	SW5	Poids (kg)
AK-M24x2	KC5035	M24x2	48	48	147	51	39	22	55	55	32	36	1,65
AK-M27x2	KY 5036	M27x2	48	48	147	51	39	24	55	55	32	41	1,66

## Indications de commande

### Vérin de base (sans fixation)

Série	Symbole	Norme	Ø piston	Références	
				Type	Code article
double effet avec amortissement réglable		ISO	125	DZ1125/....	PA 53530-....
		CETOP	125	DZ1125/....	PA 53500-....
		ISO	160	DZ1160/....	PA 54000-....
		ISO	200	DZ1200/....	PA 54500-....
		ISO	250	DZ1250/....	PA 55000-....
pour détection magnétique, double effet avec amortissement réglable		ISO	125	DZ5125/....	PA 53540-....
		CETOP	125	DZ5125/....	PA 53510-....
		ISO	160	DZ5160/....	PA 54010-....
		ISO	200	DZ5200/....	PA 54510-....
		ISO	250	DZ5250/....	PA 55010-....
A compléter par la course (en mm)		(en mm 4 chiffres) ▲		▲	
Courses standard 0025, 0050, 0080, 0100, 0125, 0160, 0200, 0250, 0320, 0400, 0500					

### Vérin avec fixation EN

Série	Symbole	Norme	Ø piston	Références	
				Type	Code article
double effet avec amortissement réglable		ISO	125	DZ1125EN/.../....	PA 53536-....
		CETOP	125	DZ1125EN/.../....	PA 53506-....
		ISO	160	DZ1160EN/.../.../...	PA 54006-.../.../...
		ISO	200	DZ1200EN/.../.../...	PA 54506-.../.../...
		ISO	250	DZ1250EN/.../.../...	PA 55006-.../.../...
pour détection magnétique, double effet avec amortissement réglable		ISO	125	DZ5125EN/.../.../...	PA 53546-.../.../...
		CETOP	125	DZ5125EN/.../.../...	PA 53516-.../.../...
		ISO	160	DZ5160EN/.../.../...	PA 54016-.../.../...
		ISO	200	DZ5200EN/.../.../...	PA 54516-.../.../...
		ISO	250	DZ5250EN/.../.../...	PA 55016-.../.../...
A compléter par la course (en mm)		(en mm 3 chiffres) ▲		▲	
A compléter par la dimension A <sub>7</sub> .					

### Fixations de vérin

Désignation	Code article			
	Ø125	Ø160	Ø200	Ø250
Equerre A-...	PD 22026	PD 22027	PD 24792	PD 25758
Chape femelle B-...	PD 22034	PD 22035	PD 24990	PD 25710
Tenon mâle à trou lisse BA-...	PD 23418	PD 22628	PD 24999	PD 25759
Tenon mâle à rotule BAS-...	PD 23849	PD 23850	PD 25766	PD 25760
Bride avant C-...	PD 23409	PD 23410	PD 24924	PD 25761
Bride arrière D-...	PD 23409	PD 23410	PD 24924	PD 25761
Tourillon EN-...	PD 23591	PD 23592	PD 24923	PD 25762

Nota: Toutes les fixations de vérins sont livrées séparément.

Exemple de commande: Vérin de base: DZ5125/0500 PA 53510-0500  
Equerre: A-125 PD 22026