

Caractéristiques du VDI 3294						
Caractéristiques	Symbole	Unité	Description			
<b>Caractéristiques générales</b>						
Type			Vérin à tige			
Séries			NZV 2, NZV 6			
Séries NZV 2...			Double effet sans amortissement			
Séries NZV 6...			Double effet sans amortissement pour des positions sans choc			
Fixation			Voir schéma			
Raccordement du tube			fil			
Température moyenne	$\vartheta_{\min}$ $\vartheta_{\max}$	°C °C	-20 +80	Note: Pour un emploi en dessous de i 0° veuillez nous contacter		
Température moyenne d'utilisation	$\vartheta_{\max}$	°C	+80			
Poids		kg	Voir tableau			
Installation			toute position			
Fluide			avec ou sans lubrification			
Lubrification			Lubrification compatible avec polyurethane			
Matériaux	Tube du vérin		Aluminium traité			
	Fonds AV/AR		Aluminium traité			
	Tige du piston		Acier, haut alliage			
<b>Caractéristiques pneumatiques</b>						
Pression initiale	$p_n$	bar	6			
Pression de service	$p_{\min}$ $p_{\max}$	bar bar	1.0 10			
Diam du piston		mm	12	16	20	25
Raccordement			M5	M5	M5	M5
Diamètre de la tige du piston		mm	6	8	10	10
Taraudage de la tige du piston		Intérieur	M3	M4	M6	M6
		Extérieur	M5	M6	M8	M8
Longueur de la course		mm	Course standards voir les instructions de commandes max. 50			
Force du piston consommation d'air			voir fiche technique n° 2.05.001E			
Moments		Nm	voir diagramme 2.46.001E-2			
Amortissement			Avant, arrière par tampon			

**Poids (kg)**

Mounting gungsart	Vérin-Ø							
	12		16		20		25	
	*1	*2	1	2	1	2	1	2
Basic Cyl.	0.112	0.018	0.122	0.022	0.188	0.028	0.233	0.031
BA	0.021		0.021		0.038		0.042	
D	0.110		0.110		0.180		0.220	

\*1 = poids du vérin (10 mm course)

\*2 = Poids pour une course de 10 mm

Pour d'autres accessoires voir 2.01.001F  
 Pour des capteurs magnétiques voir 2.90.042F  
 Pour les diagrammes d'effort voir 2.05.002F  
 Pour la force du pistonet la consommation d'air voir 2.05.001F

Fiche Technique 2.46.001F-1

# Vérins

**ø 12-25 mm**

Sans rotation

**Versions :**

- Option avec ou sans détection magnétique
- Double effet sans amortissement

**Séries NZV ....**

NZV 2...\*



NZV 6...



\* à la demande

**Versions spéciales:**

- Très hautes températures (+150°)

Le profil du vérin a des rainures dans lesquelles, selon la longueur de course, des capteurs magnétiques peuvent être montés afin de déterminer les positions de fin et intermédiaires

Les capteurs magnétiques ne sont pas inclus-merci de les commander séparément

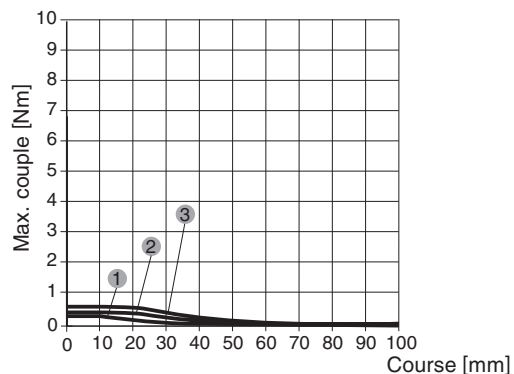


# HOERBIGER

**ORIGA**

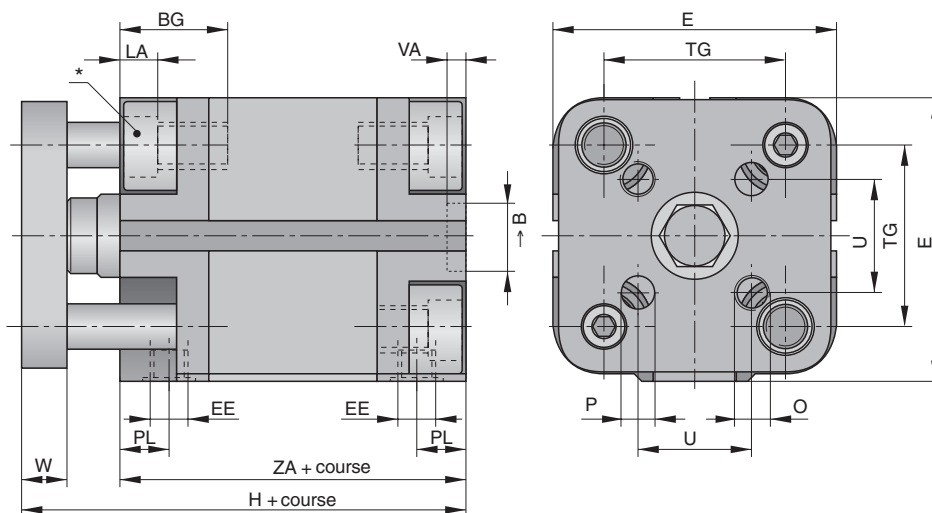
## Diagramme des couples(Nm) en fonction de la longueur de la course

1 =Vér.ø 12/16  
 2 =Vér.ø 20  
 3 =Vér.ø 25



## Dimensions d'un vérin

Version: Tige du piston anti-rotation (Series NZV.../...)

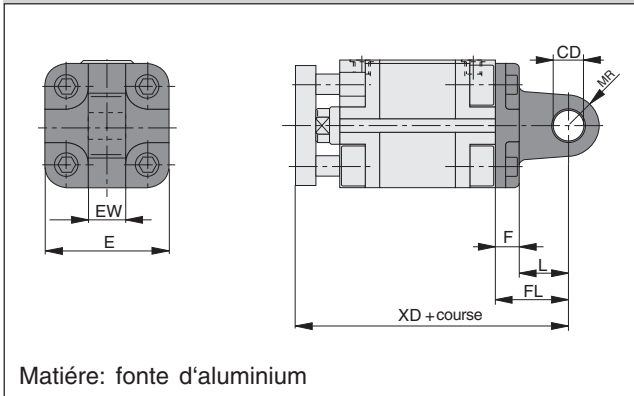


Le montage des vis DIN 912 doivent être en retrait.

## Tableau des dimensions (mm) pour des vérins

Cyl. ø	øB	BG	E	EE	H	LA	O	P	PL	U	TG	VA	W	ZA +course
12	6	8	29	M5	48.5	5	M3	3	5	9.9	18	4	6	37
16	6	10	29	M5	48.5	5	M3	3	5	9.9	18	4	6	37
20	6	15	38	M5	51	5	M4	4	5	12	22	4	8	37
25	6	15	41	M5	53	5	M5	5	5	15.6	26	4	8	39

**Tableau des dimensions(mm)pour le support BA**

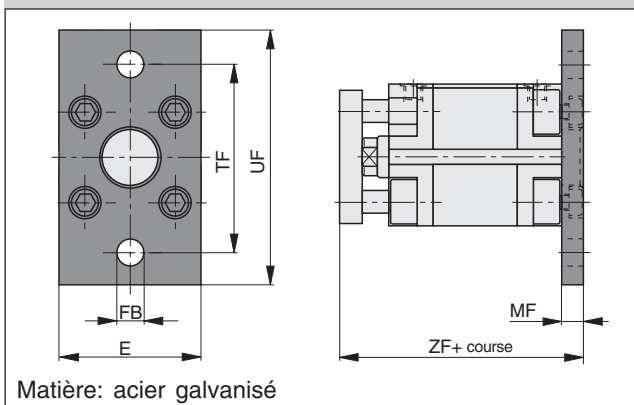


**Tableau des dimensions (mm) pour le support BA**

Cyl.-	ØCD	E	EW	F	FL	L	MR	XD +course
12	6	27	12	6	16	10	6	53
16	6	27	12	6	16	10	6	53
20	8	34	16	6	20	14	8	57
25	8	38	16	6	20	14	8	59

Inclus dans la commande: 1 x oeillet de support  
4 x vis

**Tableau des dimensions(mm)pour support D**



**Tableau des dimensions (mm) pour support D**

Cyl.- Ø	øFB	E	MF	TF	UF	ZF +course
12	5.5	29	8	43	55	50.5
16	5.5	29	8	43	55	50.5
20	6.6	36	8	55	70	51
25	6.6	40	8	60	76	53

Inclus dans la commande: 1 x bride  
4 x vis

**Instructions de commande pour vérins(sans support)**

Séries	Symbole	Piston-Ø	Instructions de commandes	
			Type	Commande n°
Double effet sans amortissement, prévu pour détection magnétique		12	NZV 2012/..	à la demande
		16	NZV 2016/..	à la demande
		20	NZV 2020/..	à la demande
		25	NZV 2025/..	à la demande
Double effet sans amortissement réglable, sans accout		12	NZV 6012/..	PA 68160-....
		16	NZV 6016/..	PA 68170-....
		20	NZV 6020/..	PA 68180-....
		25	NZV 6025/..	PA 68190-....

Désignation complète et instructions de commande avec longueur de courses en mm

Longueur de course standard:

Double effet Version 0005, 0010, 0015, 0020, 0025, 0030, 0040, 0050 livré de préférence

**Instructions pour des supports cylindriques**

Description	Order No.			
	Ø12	Ø16	Ø20	Ø25
Tenon mâle à trous lisse BA-..	KL5513	KL5513	KL5514	KL5515
Bride arrière D-..	KL5516	KL5516	KL5517	KL5518

A l'exception du tenon BA, toutes les fixations sont livrées séparément

Exemple de commande: Vérin de baser: NZV 6025/25 PA 68190-0025 Equerre: A-25 KL5512

