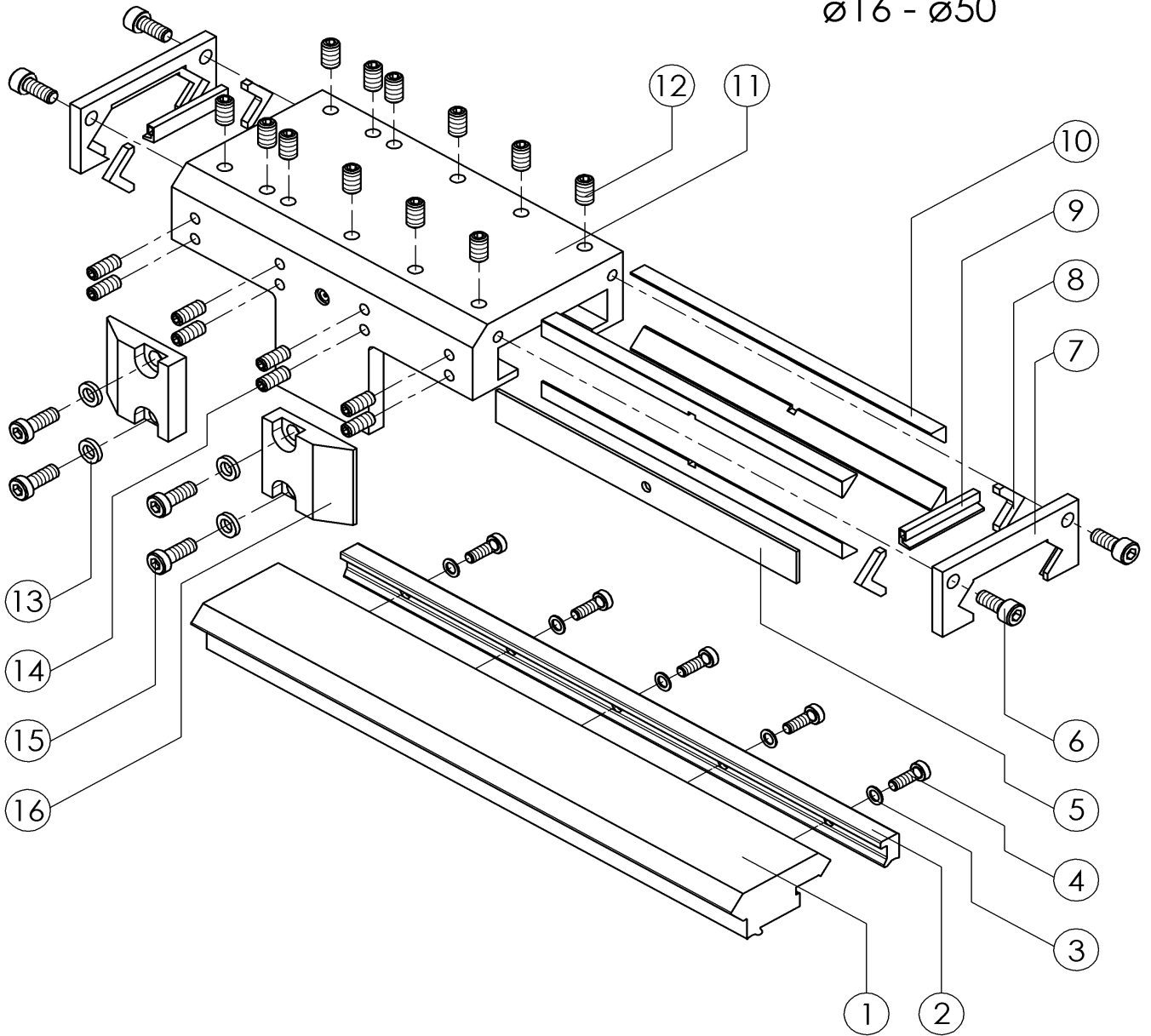
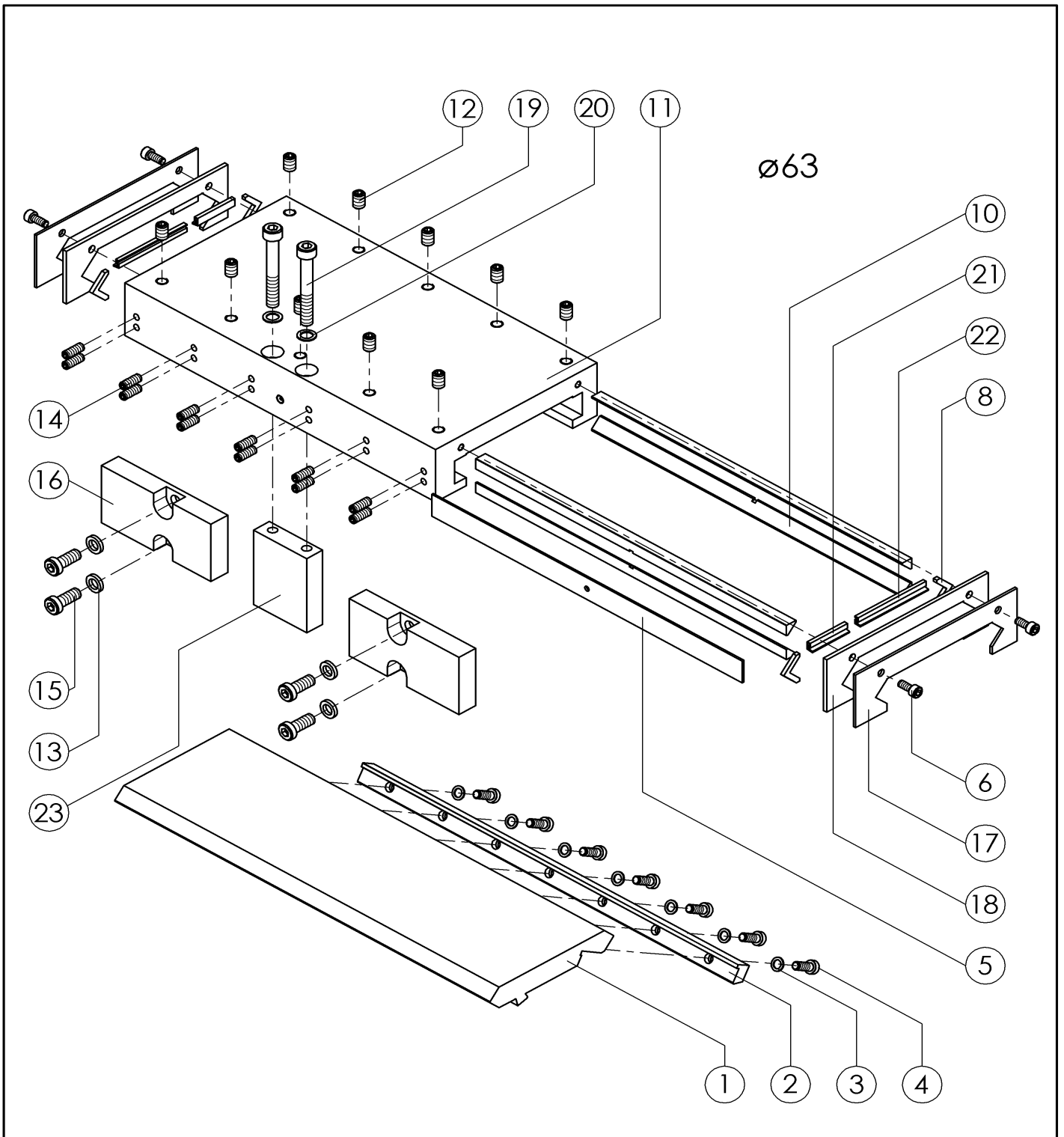


ø16 - ø50



				Schutzvermerk DIN 34 beachten Copyright reserved		Maßstab 1:2		Det. Maßstab	
						Werkstoff: -			
Zust. Änderung				Datum Name		Rohm./Halbzeug:			
Beschreibung der letzten Änderung :				Datum Name		Description			
				Bearb. 25.08.99 GO		Guidage à patins lisses SLIDELINE			
				Freig.					
Freimaßtoleranzen nach DIN / ISO - Tolerierung ISO 8015 Oberflächen DIN ISO 1302 Form- und Lagetoleranzen DIN ISO 1101 Werkstückkanten DIN 6784				HOERBIGER ORIGA		Type		Blatt 1	
						OSP-SL 16-50		von 2	
Urspr.				Ers. f.		Ers. d.			



				Schutzvermerk DIN 34 beachten Copyright reserved		Maßstab 1:3.5		Det. Maßstab	
						Werkstoff: -			
Zust. Änderung				Datum		Name		Rohm./Halbzeug:	
Beschreibung der letzten Änderung :				Datum		Name		Description	
				Bearb. 26.08.99		GO		Guidage à patins lisses SLIDELINE	
				Freig.					
Freimaßtoleranzen nach DIN / ISO - Tolerierung ISO 8015 Oberflächen DIN ISO 1302 Form- und Lagetoleranzen DIN ISO 1101 Werkstückkanten DIN 6784						Type		Blatt 2	
						OSP-SL 63		von 2	
Urspr.				Ers. f.		Ers. d.			

Guidage à patins lisses - SLIDELINE

Pos.	Description	SL	SL	SL	SL	SL	SL
		16	25	32	40	50	63
1	Rail de guidage	10912	10913	10914	10915	10916	10939
2	Baguette de fixation de rail	10917	10918	10919	10920	10921	10940
3	Rondelle de fixation de rail		3954	3954	3789	3789	3789
	Rondelle de fixation de rail - inox		4395	4395	3792	3792	3792
4	Vis de fixation de rail	10680	10810	10810	10610	10610	10610
	Vis de fixation de rail - inox	10681	10811	10811	10683	10683	10683
5	Toile de maintien de patin	10552	10571	10590	10570	10798	11547
6	Vis de couvercle	3278	2742	2742	1062	2742	2742
	Vis de couvercle - inox	10167	3716	3716	1063	3716	3716
7	Couvercle de racleur	10183	1661	1681	10487	10504	
8	Feutre	3329	1619	1665	10665	10665	11543
9	Racleur	3327	1663	1683	10471	10472	
10	Patin de guidage	10553	10177	10591	10569	10797	11546
11	Chariot nu	11469	11470	11471	11472	11473	11739
	Chariot nu - inox	11469	11478	11479	11480	11481	11739
12	Vis sans tête	429	1116	1116	1116	1116	1117
	Vis sans tête - inox	429	1093	1093	1093	1093	1038
13	Rondelle de fixation de bloc	11607	11608	11609	11609	11609	11610
	Rondelle de fixation de bloc - inox	11607	11611	11612	11612	11612	11613
14	Vis de réglage	1041	10168	10281	2262	1116	11550
	Vis de réglage - inox	1042	10169	10682	2255	1093	11550
15	Vis de fixation de bloc d'entraînement	11614	11615	11616	11616	11616	11617
	Vis de fixation de bloc - inox	11614	11615	11616	11616	11616	11617
16	Bloc d'entraînement	10642	10643	10644	10644	10645	11541
17	Couvercle externe de racleur						11545
18	Couvercle interne de racleur						11544
19	Vis de fixation de tenon						1251
	Vis de fixation de tenon - inox						1229
20	Rondelle de fixation de tenon						4374
	Rondelle de fixation de tenon - inox						4397
21	Racleur						1663
22	Racleur						10471
23	Tenon d'entraînement						11542
5, 6, 7, 8, 9, 10, 11, 12, 14	Chariot complet	11399	11401	11404	11407	11410	
	Chariot complet - inox	11400	11402	11405	11408	11411	
5, 6, 8, 10, 11, 12, 14, 17, 18, 21, 22	Chariot complet						11888
	Chariot complet - inox						11889
8, 10, 21, 22	Kit d'usure guidage						11094
8, 9, 10	Kit d'usure guidage	11066	11067	11068	11069	11070	