

Accessoires pour vérins sans tige Ø 16 à 80 mm Fixations de couvercles



- Pour vérins sans tige pneumatiques OSP-P

Les vérins sans tige OSP sont munis de 4 trous taraudés à chaque extrémité. Ces 4 trous sont aux sommets d'un carré: les fixations de couvercles peuvent être orientées à 4x90° indépendamment des prises d'air.

Matériaux:

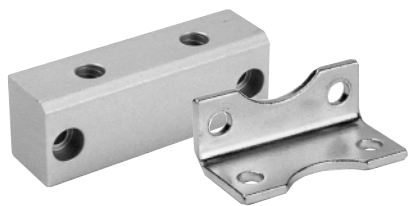
Pour OSP-16 à 32:

acier galvanisé

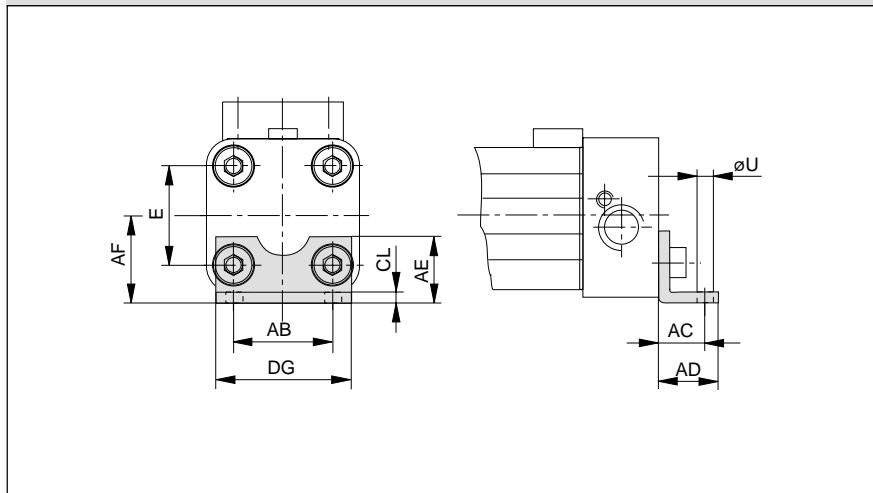
Pour OSP-40 à 80:

Aluminium anodisé

Les fixations de couvercles sont fournies par paires et avec leurs vis.



Vérins OSP-16 à 32: fixations type A1



Vérins OSP-40 à 80: fixations type C1

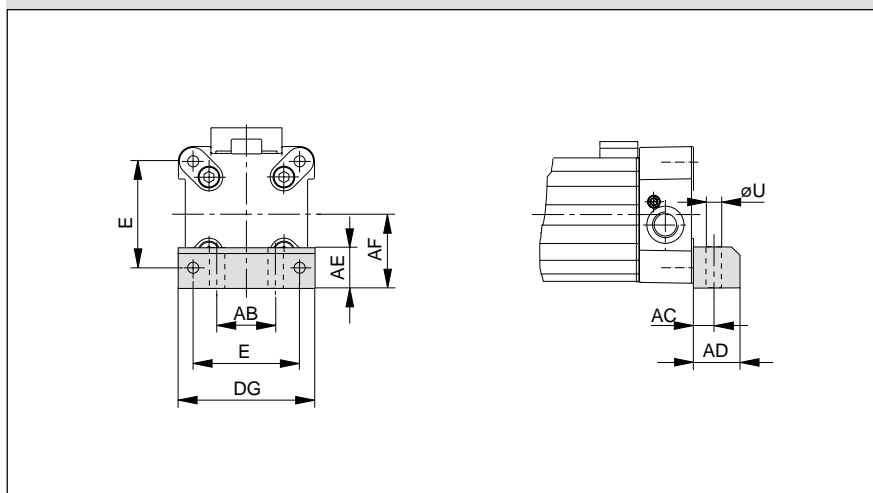


Tableau de dimensions (mm)

| Types | E | ØU | AB | AC | AD | AE | AF | CL | DG | Références (* | |
|---------|----|-----|----|------|----|------|----|-----|-----|---------------|---------|
| | | | | | | | | | | Type A1 | Type C1 |
| OSP-P16 | 18 | 3,6 | 18 | 10 | 14 | 12,5 | 15 | 1,6 | 26 | 20408 | — |
| OSP-P25 | 27 | 5,8 | 27 | 16 | 22 | 18 | 22 | 2,5 | 39 | 2010 | — |
| OSP-P32 | 36 | 6,6 | 36 | 18 | 26 | 20 | 30 | 3 | 50 | 3010 | — |
| OSP-P40 | 54 | 9 | 30 | 12,5 | 24 | 24 | 38 | — | 68 | — | 4010 |
| OSP-P50 | 70 | 9 | 40 | 12,5 | 24 | 30 | 48 | — | 86 | — | 5010 |
| OSP-P63 | 78 | 11 | 48 | 15 | 30 | 40 | 57 | — | 104 | — | 6010 |
| OSP-P80 | 96 | 14 | 60 | 17,5 | 35 | 50 | 72 | — | 130 | — | 8010 |

(*=Paire)



Vérins sans tige pneumatiques OSP-P voir N°.1.10.002F

Fiche technique N°1.45.003F

A1P579D00JZ00X

HOERBIGER-ORIGA se réserve le droit de modifier ces caractéristiques sans préavis