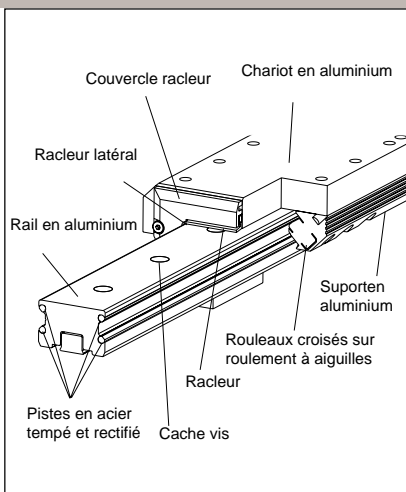
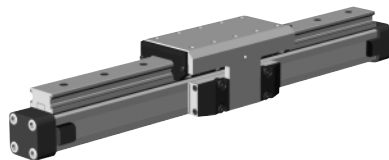
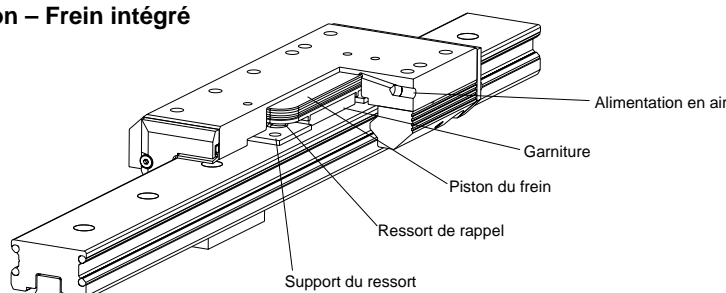


## Versions disponibles

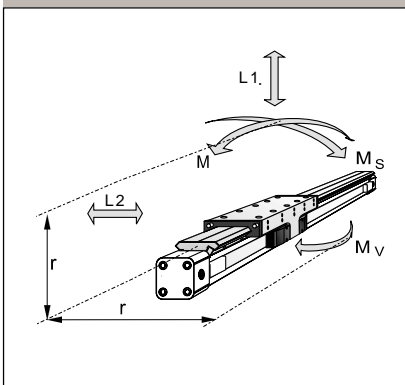
### Guidages standards pour vérins sans tige pneumatiques série OSP-P



### Option – Frein intégré



### Charges, efforts et couples



### Données techniques

Dans le cas de sollicitations multiples, il convient de vérifier l'équation suivante :

$$\frac{M}{M_{\max}} + \frac{M_s}{M_{s\max}} + \frac{M_v}{M_{v\max}} + \frac{L_1}{L_{1\max}} + \frac{L_2}{L_{2\max}} \leq 1$$

Le total doit toujours être inférieur à 1

En dessous de 0,5m/s seules les valeurs comprises dans le tableau ci-dessous sont prises en compte.

# Guidage à rouleaux croisés PROLINE



### Guidages PL 25 à 50 pour vérins sans tige • Série OSP-P

### Caractéristiques

- Précision
- Vitesses jusqu'à 10 m/s
- Silencieux
- Racleurs intégrés
- Sans entretien
- Compact - 100% compatible avec SLIDELINE le guidage à patins lisses
- Version inoxydable disponible
- Courses à la demande jusqu'à 3750 mm

### Frein par présence d'air (option) pour vérins OSP-P25 à OSP-P50:

- Frein par présence d'air
- Relâché par échappement et ressort

### \* NB:

Dans le diagramme d'amortissement, il convient d'ajouter la masse du chariot à la masse déplacée.

Dans le cas de sollicitations multiples, il convient de vérifier l'équation suivante :

Guidages	pour vérin	Moments max. [Nm]			Charges max [N] L1, L2	Effort de maintien à 6 bar [N] <sup>1)</sup>	Masse du vérin avec le guidage [kg]		Masse* du chariot [kg]	Références PROLINE <sup>2)</sup> pour OSP-P	
		M	Ms	Mv			course 0 mm	supplément par 100 mm		simple	avec frein
PL 25	OSP-P-25	55	23	55	1210	325	1,65	0,40	0,75	20856	20860
PL 32	OSP-P-32	91	36	91	1460	545	3,24	0,62	1,18	20857	20861
PL 40	OSP-P-40	198	72	198	2600	835	4,35	0,70	1,70	20858	20862
PL 50	OSP-P-50	313	139	313	3890	1200	7,03	0,95	2,50	20859	20863

<sup>1)</sup> Uniquement pour version avec frein, les valeurs indiquées correspondent à celles que l'on constate pour une surface de freinage ni humide, ni grasse.

<sup>2)</sup> Version avec visserie en acier inoxydable disponible.

Vérins sans tige voir fiches techniques 1.10.002F  
Fixations et accessoires voir fiche technique 1.45.005F

Fiche technique N° 1.40.005F-1



A1P539F00.JZ00X

HOERBIGER-ORIGA se réserve le droit de modifier ces caractéristiques sans préavis

## Dimensions OSP-P PL25, PL32, PL40, PL50

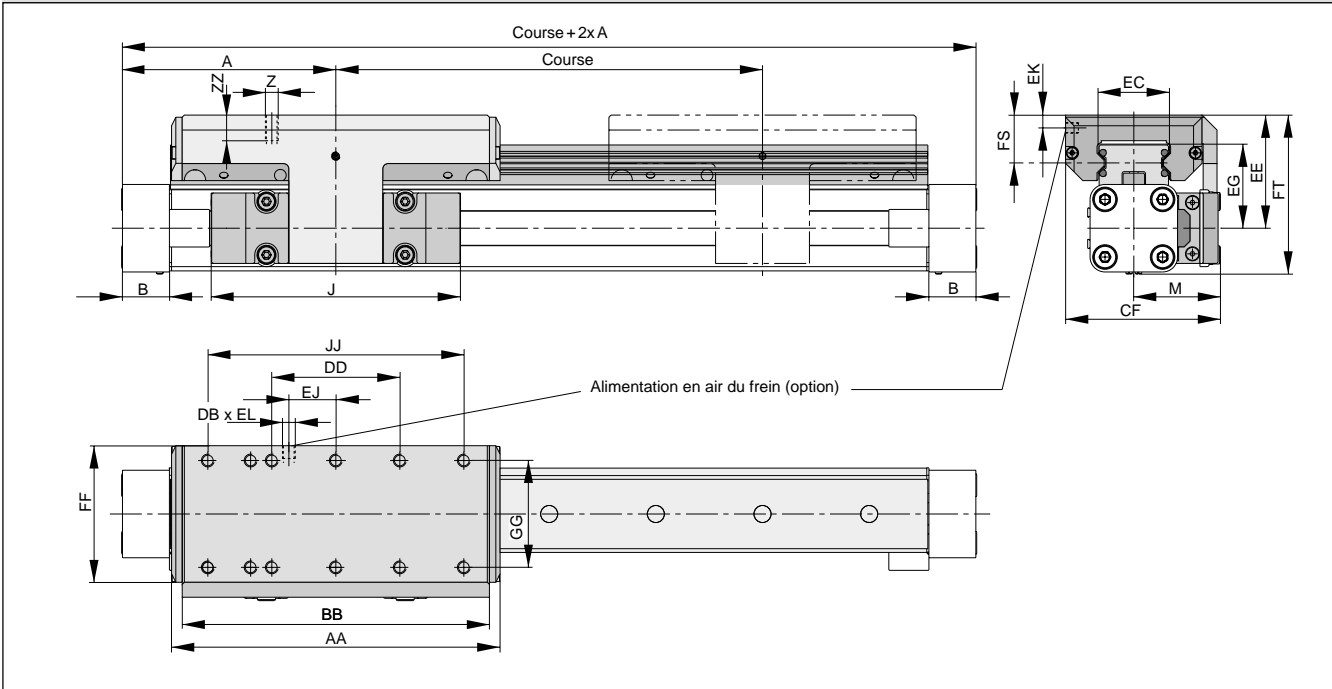


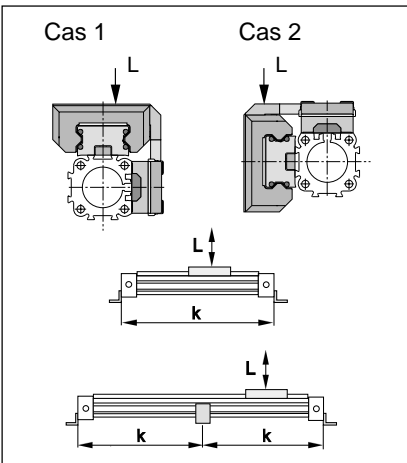
Tableau de dimensions (mm) OSP-P PL25, PL32, PL40, PL50

Type	A	B	J	M	Z	AA	BB	DB	DD	CF	EC	EE	EG	EJ	EK	EL	FF	FS	FT	GG	JJ	ZZ
PL25	100	22	117	40,5	M6	154	144	M5	60	72,5	32,5	53	39	22	6	6	64	23	73,5	50	120	12
PL32	125	25,5	152	49	M6	197	187	M5	80	91	42	62	48	32	6	6	84	25	88	64	160	12
PL40	150	28	152	55	M6	232	222	M5	100	102	47	64	50,5	58	6	6	94	23,5	98,5	78	200	12
PL50	175	33	200	62	M6	276	266	M5	120	117	63	75	57	81	6	6	110	29	118,5	90	240	16

## Supports intermédiaires

(Voir détails fiche technique N°1.45.005F)

Afin d'éviter une flexion excessive pouvant entraîner des vibrations du tube du vérin des supports intermédiaires sont nécessaires au-delà de certaines courses. Le diagramme montre la portée maximale sans support intermédiaire en fonction de la charge. Une flèche de 0,5mm est admissible.



**NB:**

En fonction de l'orientation du vérin on distingue 2 cas.

Pour des vitesses >0,5 m/s, un intervalle maximum de 1m est conseillé

Intervalle max. entre supports PL25, PL32, PL40, PL50

