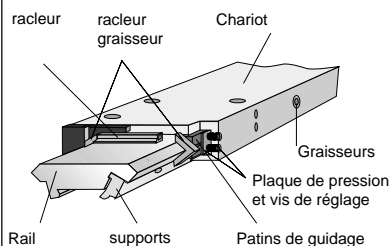
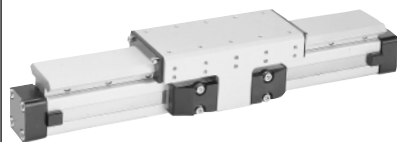
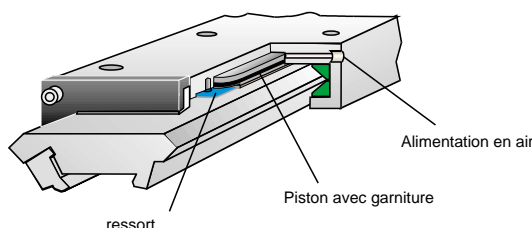


## Versions disponibles

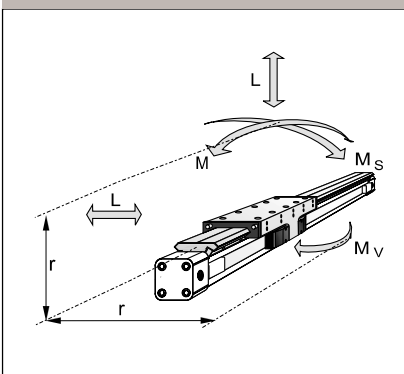
### Guidages standards pour vérins sans tige pneumatiques : Series OSP-P



### Option – Frein intégré



### Charges, efforts et couples



### Données techniques

Le tableau ci-dessous montre les valeurs maximales de charges, efforts et couples. Jusqu'à une vitesse de 0,5m/s aucun calcul dynamique n'est nécessaire.

**\* NB:**  
Dans le diagramme d'amortissement, il convient d'ajouter la masse du chariot à la masse déplacée.

Gui- dages	pour vérin	Couples max. [Nm]			Charge max. [N]	Effort de maintien à 6 bar [N] <sup>1)</sup>	Masse du vérin avec le guidage [kg]		Masse du chariot [kg]	Références SLIDELINE <sup>2)</sup> pour	
		M	Ms	Mv			L	course 0mm OSP-P		supplément par 100 mm OSP-P	OSP-P simple
<b>SL16</b>	OSP-P16	11	6	11	325	—	0,57	0,22	0,23	<b>20341</b>	—
<b>SL25</b>	OSP-P25	34	14	34	675	325	1,55	0,39	0,61	<b>20342</b>	<b>20409</b>
<b>SL32</b>	OSP-P32	60	29	60	925	545	2,98	0,65	0,95	<b>20196</b>	<b>20410</b>
<b>SL40</b>	OSP-P40	110	50	110	1500	835	4,05	0,78	1,22	<b>20343</b>	<b>20411</b>
<b>SL50</b>	OSP-P50	180	77	180	2000	1200	6,72	0,97	2,06	<b>20195</b>	<b>20412</b>
<b>SL63</b>	OSP-P63	260	120	260	2500	—	11,66	1,47	3,32	<b>20853</b>	—

<sup>1)</sup> Uniquement pour version avec frein, les valeurs indiquées correspondent à celles que l'on constate pour une surface de freinage ni humide, ni grasse.

<sup>2)</sup> Version avec visserie en acier inoxydable disponible.

Vérins sans tige voir fiches techniques 1.10.002F  
Fixations et accessoires voir fiche technique 1.45.005F

Fiche technique N°1.40.002F-1

# Guidage à patins lisses SLIDELINE

**OSP**  
— ORIGA  
— SYSTEM  
— PLUS

**Guidage SL 16 à 63 pour vérins sans tige**  
• Série OSP-P

### Caractéristiques

- Rail en aluminium anodisé de forme prismatique.
- Patins de guidage réglables en matériau fritté  
– frein en option
- Ensemble protégé et lubrifié
- Version inoxydable en option.

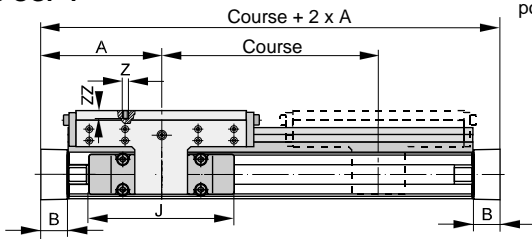
### Frein par présence d'air (option) pour vérins OSP-P25 à OSP-P63:

- Frein par présence d'air
- Relâché par échappement et ressort

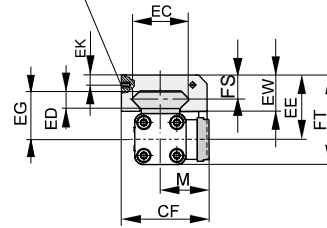
Détails techniques sur les vérins sans tige pneumatiques OSP-P voir fiche technique 1.10.002F.

## Dimensions

### Série OSP-P

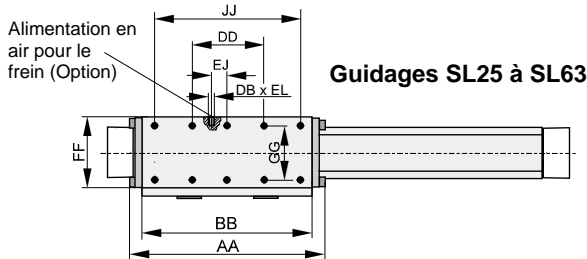


Alimentation en air pour le frein (Option)

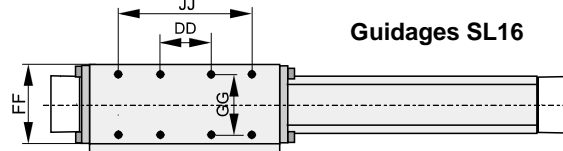


Voir les accessoires de fixation  
fiche technique N° 1.45.005F

Détails sur les vérins  
pneumatiques OSP-P  
fiche technique 1.10.002F



Guidages SL25 à SL63



Guidages SL16

### Tableau de dimensions (mm)

Type	A	B	J	M	Z	AA	BB	DB	DD	CF	EC	ED	EE	EG	EJ	EK	EL	EW	FF	FT	FS	GG	JJ	ZZ
SL16	65	14	69	30	M4	106	88	-	30	55	36	8	40	30	-	-	-	22	48	55	14	36	70	8
SL25	100	22	117	39,5	M6	162	142	M5	60	72,5	47	12	53	39	22	6	6	30	64	73,5	20	50	120	12
SL32	125	25,5	152	48	M6	205	185	M5	80	91	67	14	62	48	32	6	6	33	84	88	21	64	160	12
SL40	150	28	152	54	M6	240	220	M5	100	102	77	14	64	50	58	6	6	34	94	98,5	21,5	78	200	12
SL50	175	33	200	61	M6	284	264	M5	120	117	94	14	75	56	81	6	6	39	110	118,5	26	90	240	16
SL63	215	38	256	79	M8	312	292	-	130	152	116	18	86	66	-	-	-	46	152	139	29	120	260	14

## Supports intermédiaires

(Voir détails fiche technique N°1.45.005F)

Afin d'éviter une flexion excessive pouvant entraîner des vibrations du tube du vérin, des supports intermédiaires sont nécessaires au-delà de certaines courses.

Le diagramme montre la portée maximale sans support intermédiaire en fonction de la charge. Une flèche de 0,5mm est admissible.

En fonction de l'orientation du vérin on distingue 2 cas.

**NB:**

Pour des vitesses >0,5 m/s, un intervalle maximum de 1m est conseillé

